

## Podstawowe informacje



## Dane techniczne projektu

<b>Całkowita powierzchnia</b>	<b>202.64 m<sup>2</sup></b>
<b>Powierzchnia użytkowa</b>	<b>128.14 m<sup>2</sup></b>
<b>Powierzchnia zabudowy</b>	<b>202.64 m<sup>2</sup></b>
<b>Powierzchnia dachu</b>	<b>319.62 m<sup>2</sup></b>
<b>Kubatura</b>	<b>1 003 m<sup>3</sup></b>
<b>Wymiary budynku</b>	<b>14.14 x 17.19 m</b>
<b>Kąt nachylenia</b>	<b>25°</b>
<b>Wysokość budynku</b>	<b>7.32 m</b>
<b>Wymiary działki</b>	<b>22.14 x 26.19 m</b>



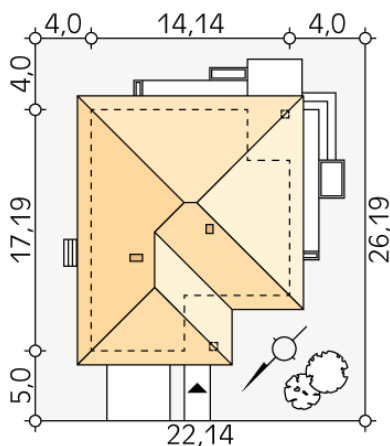
## Opis projektu

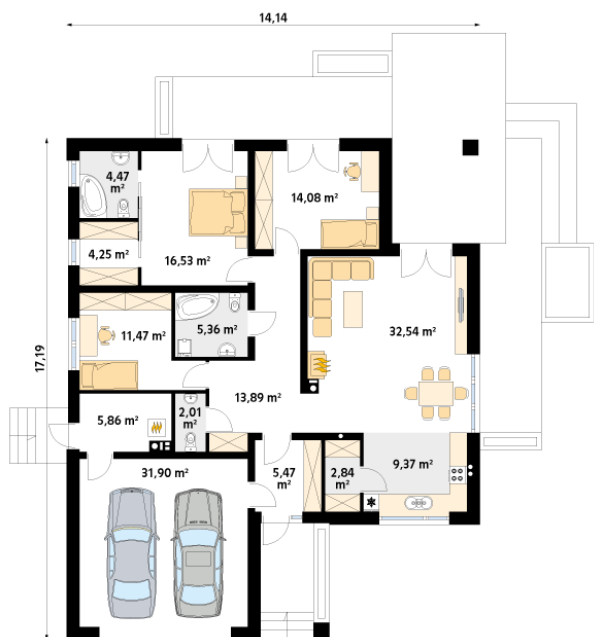
Jednorodzinny budynek mieszkalny, parterowy, niepodpiwniczony, swoim pełnym programem funkcjonalnym zapewnia optymalny komfort 4-osobowej rodzinie. W części dziennej przewidziano salon z jadalnią, kuchnię ze spiżarnią oraz wc. W części nocnej zaprojektowano trzy sypialnie, z czego jedną z łazienką i garderobą oraz łazienkę. Część gospodarczą stanowi kotłownia na paliwo stałe oraz dwustanowiskowy garaż.

## Elewacje



## Sytuacje



**Rzuty**

**Parter 160.04 m<sup>2</sup>**

wiatrołap	5.47 m <sup>2</sup>
salon/jadalnia	32.54 m <sup>2</sup>
kuchnia	9.37 m <sup>2</sup>
spizarnia	2.84 m <sup>2</sup>
kotłownia	5.86 m <sup>2</sup>
garaż	31.90 m <sup>2</sup>
hol	13.89 m <sup>2</sup>
wc	2.01 m <sup>2</sup>
sypialnia	11.47 m <sup>2</sup>
łazienka	5.36 m <sup>2</sup>
sypialnia	16.53 m <sup>2</sup>
garderoba	4.25 m <sup>2</sup>
łazienka	4.47 m <sup>2</sup>
sypialnia	14.08 m <sup>2</sup>