

Podstawowe informacje



Dane techniczne projektu

Całkowita powierzchnia	163.59 m²
Powierzchnia użytkowa	107.16 m²
Powierzchnia zabudowy	163.59 m²
Powierzchnia dachu	269 m²
Kubatura	810.58 m³
Wymiary budynku	12.04 x 16.54 m
Kąt nachylenia	25°
Wysokość budynku	7.02 m
Wymiary działki	19.04 x 25.54 m



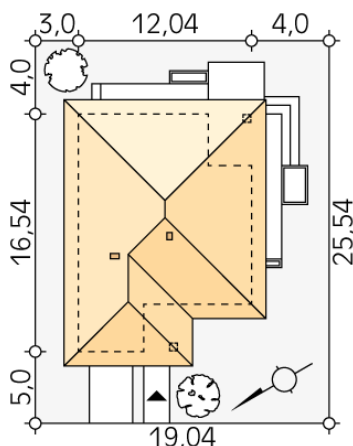
Opis projektu

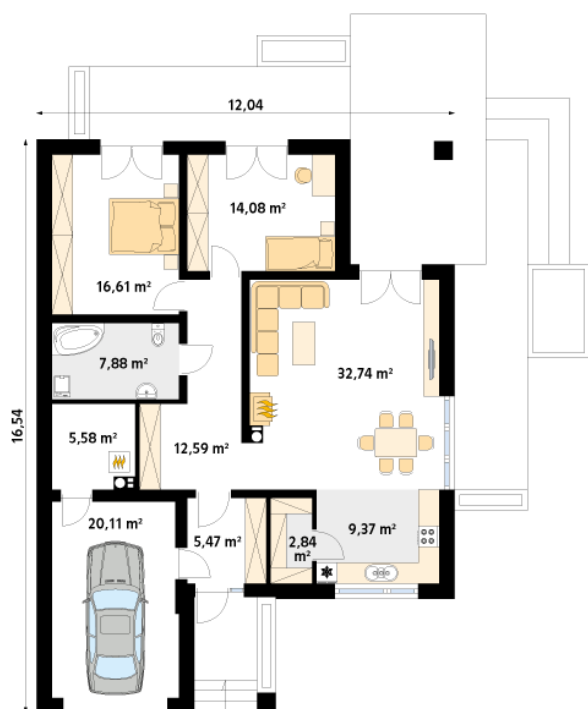
Jednorodzinny budynek mieszkalny, parterowy, przeznaczony dla 3 - 4-osobowej rodziny. W części dziennej przewidziano salon połączony z jadalnią, z którego prowadzi wyjście na zadaszony taras, oraz kuchnię ze spiżarnią. W części nocnej zaprojektowano dwie sypialnie i łazienkę. Część gospodarczą stanowi kotłownia na każdy rodzaj paliwa oraz jednostanowiskowy garaż.

Elewacje



Sytuacje



Rzuty

Parter 127.27 m²

wiatrołap	5.47 m ²
garaż	20.11 m ²
hol	12.59 m ²
łazienka	7.88 m ²
sypialnia	16.61 m ²
sypialnia	14.08 m ²
salon/jadalnia	32.74 m ²
kuchnia	9.37 m ²
spiżarnia	2.84 m ²
kotłownia	5.58 m ²