

## Podstawowe informacje



## Dane techniczne projektu

<b>Całkowita powierzchnia</b>	<b>145 m<sup>2</sup></b>
<b>Powierzchnia użytkowa</b>	<b>145 m<sup>2</sup></b>
<b>Powierzchnia zabudowy</b>	<b>162 m<sup>2</sup></b>
<b>Powierzchnia dachu</b>	<b>275 m<sup>2</sup></b>
<b>Kubatura</b>	<b>609.50 m<sup>3</sup></b>
<b>Kąt nachylenia</b>	<b>40°</b>
<b>Wysokość budynku</b>	<b>8.50 m</b>
<b>Wymiary działki</b>	<b>23.77 x 19.92 m</b>



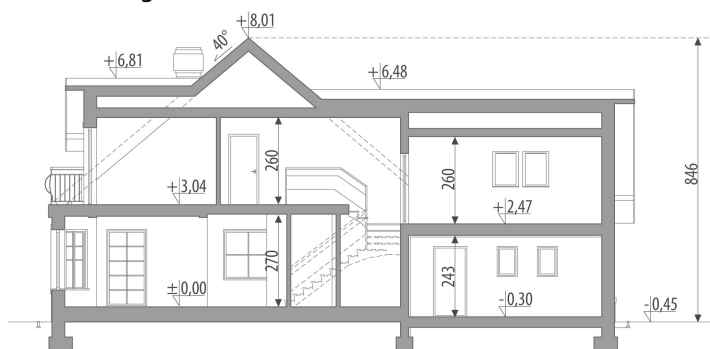
## Opis projektu

Dom z poddaszem użytkowym, niepodpiwniczony, przeznaczony dla 4-6 osobowej rodziny. Na parterze znajduje się część dzienna z obszernym salonem połączonym z jadalnią i kuchnią, część gospodarcza oraz gabinet. Dwustanowiskowy garaż dostępny jest poprzez pomieszczenie gospodarcze. Na poddaszu zlokalizowano część nocną z trzema sypialniami oraz ogólnodostępną łazienką. Pokój rodziców posiada własną garderobę. Istnieje możliwość, w ramach adaptacji, zmiany funkcji strychu na dodatkowe pomieszczenie mieszkalne. Projekt dostępny w wersji z garażem jednostanowiskowym - Aridela I oraz bez garażu - Arid...

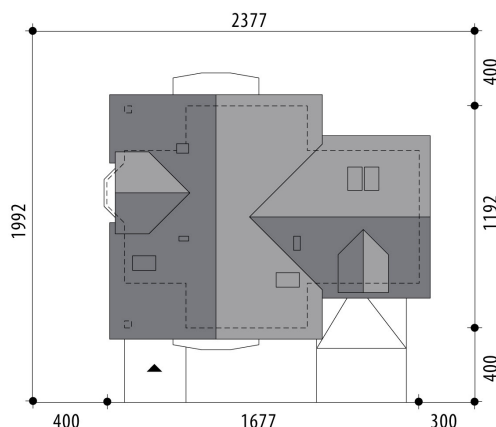
## Elewacje

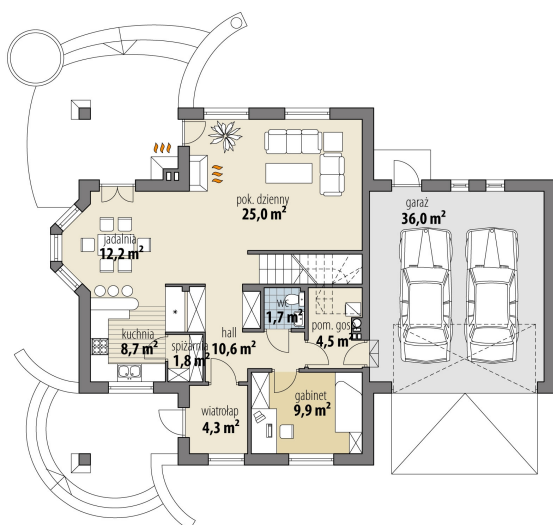


## Przekrój

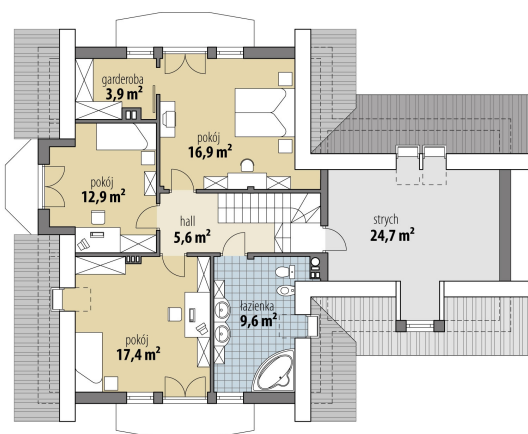


## Sytuacje



**Rzuty**

**Parter 78.70 m<sup>2</sup>**

wiatrołap	4.30 m <sup>2</sup>
garaż	36.00 m <sup>2</sup>
hall	10.60 m <sup>2</sup>
kuchnia	8.70 m <sup>2</sup>
spizarnia	1.80 m <sup>2</sup>
jadalnia	12.20 m <sup>2</sup>
pok. dzienny	25.00 m <sup>2</sup>
toaleta	1.70 m <sup>2</sup>
gabinet	9.90 m <sup>2</sup>
pom. gosp.	4.50 m <sup>2</sup>


**Poddasze 66.30 m<sup>2</sup>**

hall	5.60 m <sup>2</sup>
łazienka	9.60 m <sup>2</sup>
pokój	17.40 m <sup>2</sup>
pokój	12.90 m <sup>2</sup>
garderoba	3.90 m <sup>2</sup>
pokój	16.90 m <sup>2</sup>
strych	24.70 m <sup>2</sup>