

Podstawowe informacje



Dane techniczne projektu

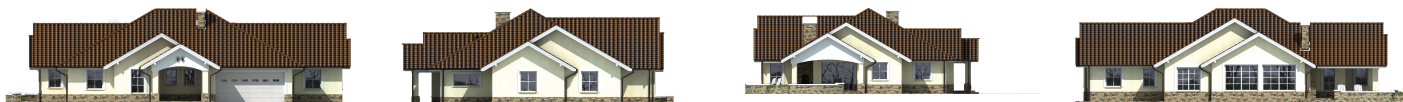
Całkowita powierzchnia	175.90 m²
Powierzchnia użytkowa	175.90 m²
Powierzchnia zabudowy	292.50 m²
Powierzchnia dachu	413.20 m²
Kubatura	660.70 m³
Kąt nachylenia	30°
Wysokość budynku	7.50 m
Wymiary działki	29.86 x 24 m



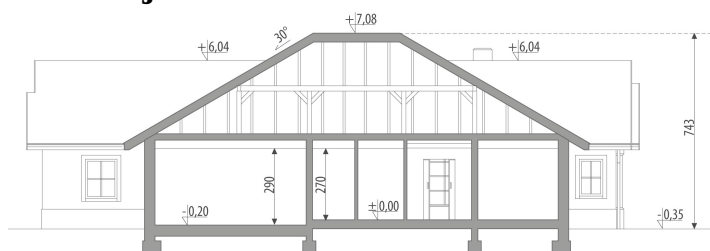
Opis projektu

Dom parterowy, niepodpiwniczony, przeznaczony dla 4-5-osobowej rodziny. W części ogólnodostępnej znajduje się przestronny hall, pokój dzienny wysoki pod dach, jadalnia, kuchnia, łazienka oraz gabinet. Korytarz pełniący funkcję garderoby, dwie sypialnie z ogólnodostępną łazienką i dodatkową sypialnię z własną łazienką i garderobą zlokalizowano w odizolowanej części prywatnej. Dom posiada również pomieszczenie gospodarcze (kotłownia + pralnia) i dwustanowiskowy garaż. Atrakcją domu może stać się obszerny strych, który można adaptować na wielofunkcyjną antresole, otwartą na pokój dzienny.

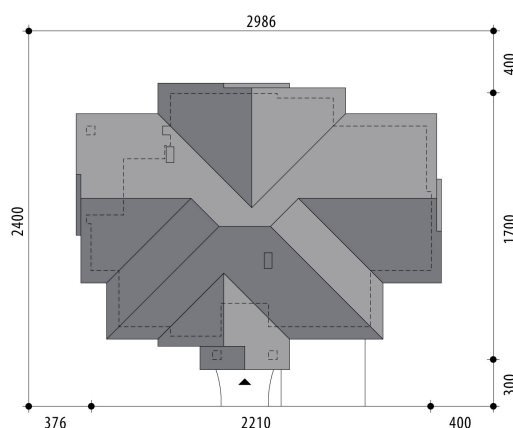
Elewacje

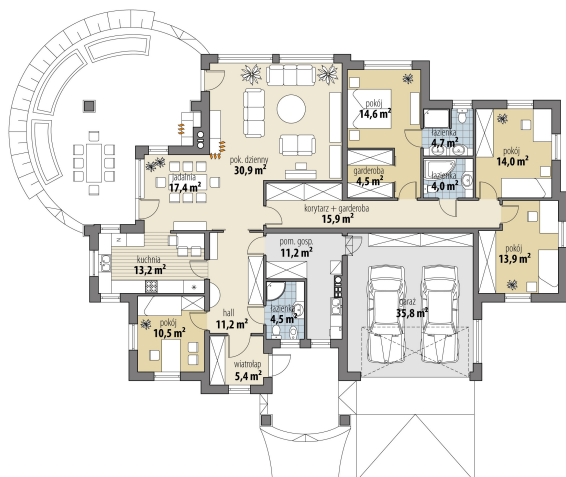


Przekrój



Sytuacje



Rzuty

Parter 175.90 m²

wiatrołap	5.40 m ²
garderoba	4.50 m ²
łazienka	4.70 m ²
łazienka	4.00 m ²
pokój	14.00 m ²
pokój	13.90 m ²
pom. gosp. + pralnia	11.20 m ²
garaż	35.80 m ²
hall	11.20 m ²
łazienka	4.50 m ²
gabinet	10.50 m ²
kuchnia	13.20 m ²
jadalnia	17.40 m ²
pok. dzienny	30.90 m ²
korytarz/garderoba	15.90 m ²
pokój	14.60 m ²