

## Podstawowe informacje



## Dane techniczne projektu

<b>Całkowita powierzchnia</b>	<b>262.20 m<sup>2</sup></b>
<b>Powierzchnia użytkowa</b>	<b>171.40 m<sup>2</sup></b>
<b>Powierzchnia zabudowy</b>	<b>158.80 m<sup>2</sup></b>
<b>Powierzchnia dachu</b>	<b>147.70 m<sup>2</sup></b>
<b>Kubatura</b>	<b>867 m<sup>3</sup></b>
<b>Wymiary budynku</b>	<b>18.11 x 12.09 m</b>
<b>Kąt nachylenia</b>	<b>20°</b>
<b>Wysokość budynku</b>	<b>8.37 m</b>
<b>Wymiary działki</b>	<b>25.11 x 21.69 m</b>



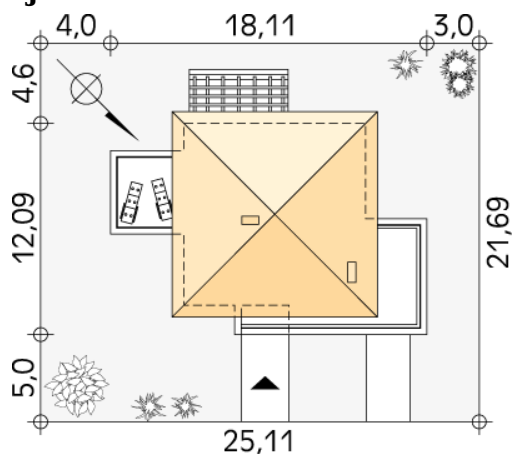
## Opis projektu

Dwukondygnacyjny dom jednorodzinny z jednostanowiskowym garażem, niepodpiwniczony. Współczesna stylistyka odróżnia go od typowych projektów z użytkowym poddaszem. Dzięki dwóm pełnym kondygnacjom istnieje możliwość łatwej aranżacji pomieszczeń. Na parterze, oprócz pokoju dziennego, kuchni i jadalni, zaprojektowano dodatkowy pokój z łazienką. Wygodę użytkowania gwarantują liczne pomieszczenia dodatkowe: na parterze dwa pomieszczenia gospodarcze i spiżarnia, na poddaszu odrębna pralnia i garderoba.

## Elewacje



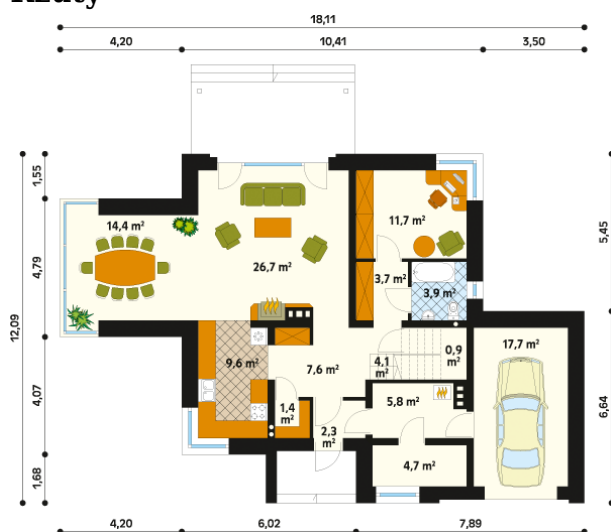
## Sytuacje



**DOBRY DOM**  
 ul. Wrzesława Romańczuka 6, 35-302 Rzeszów  
 +48 17 852 52 30  
 08:00 - 16:00

waldemar.kowalski@grupadobrydom.pl

Podane ceny nie stanowią oferty handlowej w rozumieniu art. 66 par. 1 Kodeksu Cywilnego

**Rzuty**

**Parter 114.70 m<sup>2</sup>**

wiatrołap	2.30 m <sup>2</sup>
pomieszczenie gospodarcze	0.90 m <sup>2</sup>
schody	4.10 m <sup>2</sup>
kotłownia	5.80 m <sup>2</sup>
pomieszczenie gospodarcze	4.70 m <sup>2</sup>
garaż	17.90 m <sup>2</sup>
korytarz/komunikacja	7.60 m <sup>2</sup>
spizarnia	1.40 m <sup>2</sup>
kuchnia	9.60 m <sup>2</sup>
jadalnia	14.40 m <sup>2</sup>
salon	26.70 m <sup>2</sup>
korytarz/komunikacja	3.70 m <sup>2</sup>
pokój	11.70 m <sup>2</sup>
łazienka	3.90 m <sup>2</sup>


**Piętro 74.60 m<sup>2</sup>**

korytarz/komunikacja	6.70 m <sup>2</sup>
pokój	20.40 m <sup>2</sup>
pokój	18.60 m <sup>2</sup>
łazienka	3.40 m <sup>2</sup>
garderoba	3.10 m <sup>2</sup>
pokój	12.10 m <sup>2</sup>
pralnia	3.00 m <sup>2</sup>
łazienka	7.30 m <sup>2</sup>