

## Podstawowe informacje



## Dane techniczne projektu

<b>Całkowita powierzchnia</b>	<b>156.10 m<sup>2</sup></b>
<b>Powierzchnia użytkowa</b>	<b>156.10 m<sup>2</sup></b>
<b>Powierzchnia zabudowy</b>	<b>159.30 m<sup>2</sup></b>
<b>Powierzchnia dachu</b>	<b>252.40 m<sup>2</sup></b>
<b>Kubatura</b>	<b>631.40 m<sup>3</sup></b>
<b>Kąt nachylenia</b>	<b>40°</b>
<b>Wysokość budynku</b>	<b>8.50 m</b>
<b>Wymiary działki</b>	<b>23.67 x 19.87 m</b>



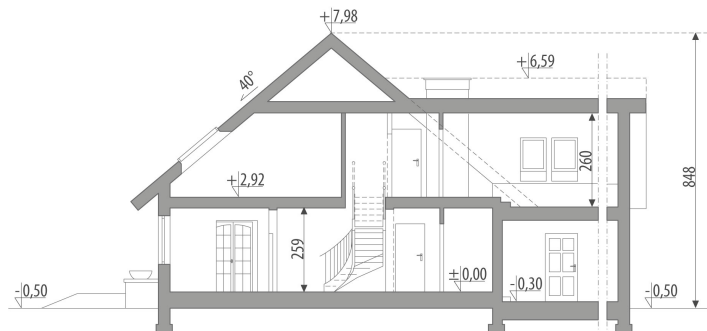
## Opis projektu

Dom z poddaszem użytkowym, przeznaczony dla 4-5-osobowej rodziny. Na parterze zlokalizowano pokój dzienny z kominkiem, jadalnię, kuchnię ze spiżarnią, gabinet, małą łazienkę, pomieszczenie gospodarcze (kotłownia) i garaż. Poddasze stanowi ekonomiczny podział przestrzeni na przestronną łazienkę z aneksem na pralkę oraz trzy sypialnie. Projekt dostępny w wersji z garażem jednostanowiskowym - Andromeda I. Projekt może być wykorzystany do zabudowy bliźniaczej.

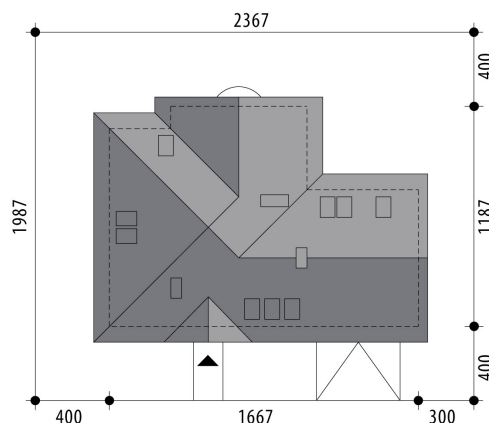
## Elewacje

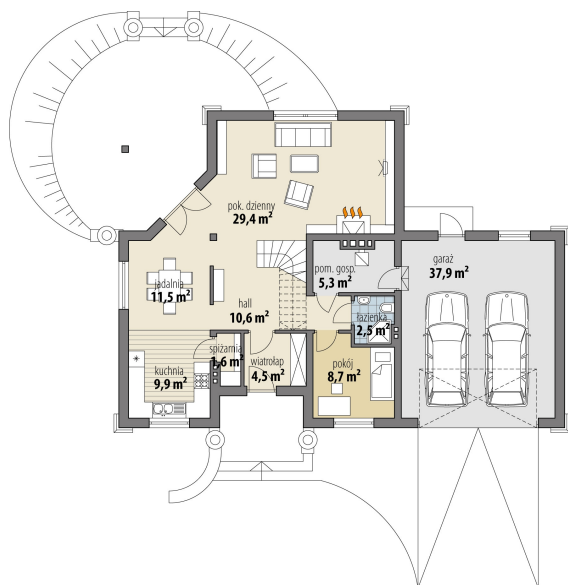


## Przekrój

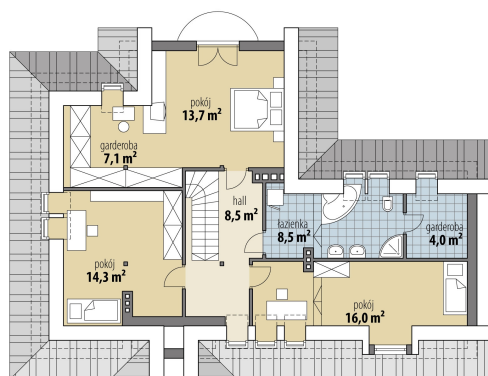


## Sytuacje



**Rzuty**

**Parter 84 m<sup>2</sup>**

wiatrołap	4.50 m <sup>2</sup>
garaż	37.90 m <sup>2</sup>
hall	10.60 m <sup>2</sup>
kuchnia	9.90 m <sup>2</sup>
spizarnia	1.60 m <sup>2</sup>
jadalnia	11.50 m <sup>2</sup>
pok. dzienny	29.40 m <sup>2</sup>
pom. gosp.	5.30 m <sup>2</sup>
wc	2.50 m <sup>2</sup>
pokój	8.70 m <sup>2</sup>


**Poddasze 72.10 m<sup>2</sup>**

hall	8.50 m <sup>2</sup>
pokój	14.30 m <sup>2</sup>
pokój	13.70 m <sup>2</sup>
garderoba	7.10 m <sup>2</sup>
łazienka	8.50 m <sup>2</sup>
pokój	16.00 m <sup>2</sup>
garderoba	4.00 m <sup>2</sup>