

## Podstawowe informacje



## Dane techniczne projektu

<b>Całkowita powierzchnia</b>	<b>131.60 m<sup>2</sup></b>
<b>Powierzchnia użytkowa</b>	<b>131.60 m<sup>2</sup></b>
<b>Powierzchnia zabudowy</b>	<b>137.50 m<sup>2</sup></b>
<b>Powierzchnia dachu</b>	<b>244.50 m<sup>2</sup></b>
<b>Kubatura</b>	<b>538 m<sup>3</sup></b>
<b>Kąt nachylenia</b>	<b>40°</b>
<b>Wysokość budynku</b>	<b>8.80 m</b>
<b>Wymiary działki</b>	<b>22.82 x 18.42 m</b>



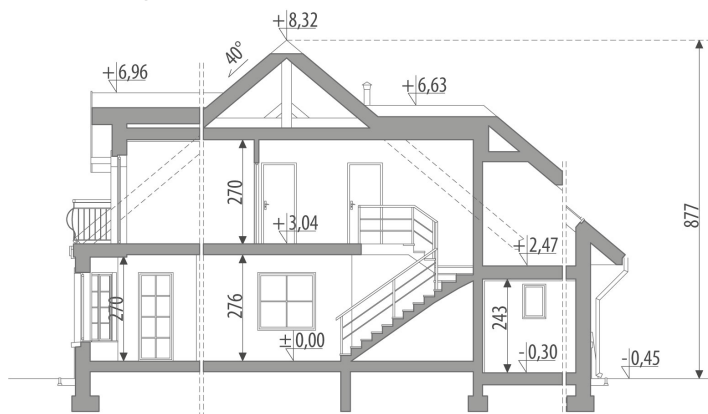
## Opis projektu

Dom z użytkowym poddaszem, przeznaczony dla 4-6-osobowej rodziny. Na parterze znajduje się pokój dzienny z bezpośrednim wyjściem do ogrodu, połączony z jadalnią i kuchnią. Funkcji mieszkalnej dopełniają gabinet, spiżarnia oraz łazienka. Jednostanowiskowy garaż dostępny jest poprzez pomieszczenie gospodarcze. Na poddaszu znajdują się trzy przestronne sypialnie, wygodna łazienka oraz strych, który można zaadaptować na dodatkowy pokój. Sypialnia rodziców posiada własną garderobę. Projekt dostępny w wersji bez garażu - Amfora III oraz z garażem dwustanowiskowym - Amfora II. Projekt może być wykorzystany...

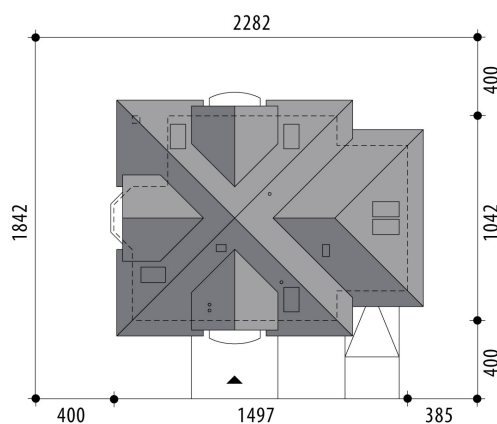
## Elewacje

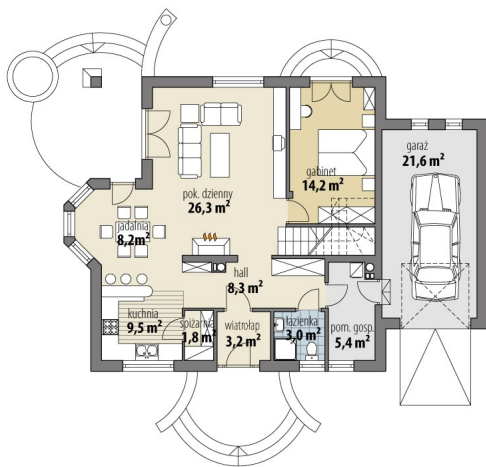


## Przekrój

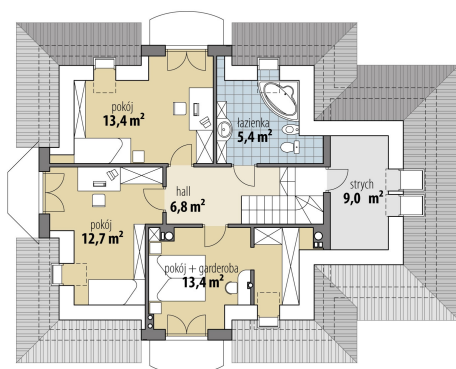


## Sytuacje



**Rzuty**

**Parter 79.90 m<sup>2</sup>**

wiatrołap	3.20 m <sup>2</sup>
garaż	21.60 m <sup>2</sup>
hall	8.30 m <sup>2</sup>
spizarnia	1.80 m <sup>2</sup>
kuchnia	9.50 m <sup>2</sup>
jadalnia	8.20 m <sup>2</sup>
pok. dzienny	26.30 m <sup>2</sup>
pokój	14.20 m <sup>2</sup>
łazienka	3.00 m <sup>2</sup>
pom. gosp.	5.40 m <sup>2</sup>


**Poddasze 51.70 m<sup>2</sup>**

hall	6.80 m <sup>2</sup>
pokój + garderoba	13.40 m <sup>2</sup>
pokój	12.70 m <sup>2</sup>
pokój	13.40 m <sup>2</sup>
łazienka	5.40 m <sup>2</sup>
strych	9.00 m <sup>2</sup>