

Podstawowe informacje



Dane techniczne projektu

Całkowita powierzchnia	331.87 m²
Powierzchnia użytkowa	135.55 m²
Powierzchnia zabudowy	216.33 m²
Powierzchnia dachu	347 m²
Kubatura	1 128.34 m³
Wymiary budynku	16.85 x 18.65 m
Kąt nachylenia	25°
Wysokość budynku	6.33 m
Wymiary działki	24.85 x 27.65 m



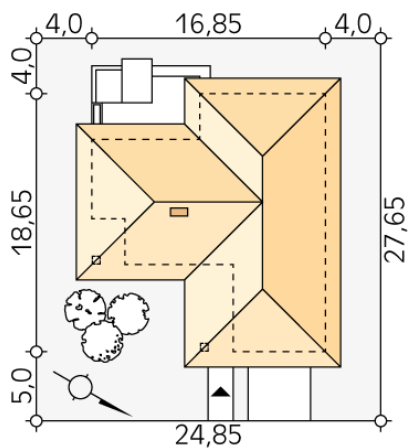
Opis projektu

Jednorodzinny dom mieszkalny, parterowy, podpiwniczony, przeznaczony dla 4-osobowej rodziny. Wyraźny podział na część dzienną: kuchnia ze spiżarnią i salon z jadalnią; część nocną: trzy sypialnie z łazienką oraz część gospodarczą w piwnicy z kotłownią i pomieszczeniami gospodarczymi. Ciekawe, nowoczesne elewacje. Duży, przestronny taras.

Elewacje



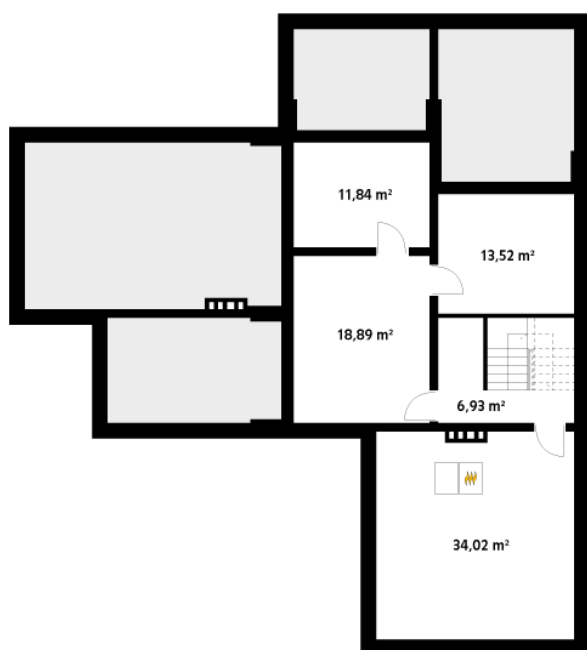
Sytuacje



DOBRY DOM
 ul. Wrzesława Romańczuka 6, 35-302 Rzeszów
 +48 17 852 52 30
 08:00 - 16:00

waldemar.kowalski@grupadobrydom.pl

Podane ceny nie stanowią oferty handlowej w rozumieniu art. 66 par. 1 Kodeksu Cywilnego

Rzuty

Piwnica 85.20 m²

korytarz/komunikacja	6.93 m ²
kotłownia	34.02 m ²
pomieszczenie gospodarcze	18.89 m ²
pomieszczenie gospodarcze	11.84 m ²
pomieszczenie gospodarcze	13.52 m ²


Parter 169.27 m²

wiatrołap	2.22 m ²
wc	3.86 m ²
schody	7.52 m ²
hol	3.02 m ²
garaż	33.72 m ²
hol	17.62 m ²
kuchnia	11.48 m ²
spizarnia	3.53 m ²
salon/jadalnia	36.43 m ²
łazienka	6.79 m ²
sypialnia	11.84 m ²
sypialnia	17.72 m ²
suszarnia	13.52 m ²