

Podstawowe informacje



Dane techniczne projektu

Całkowita powierzchnia	134.80 m²
Powierzchnia użytkowa	134.80 m²
Powierzchnia zabudowy	105.60 m²
Powierzchnia dachu	173.40 m²
Kubatura	389.50 m³
Kąt nachylenia	40°
Wysokość budynku	8.50 m
Wymiary działki	19.43 x 17.88 m



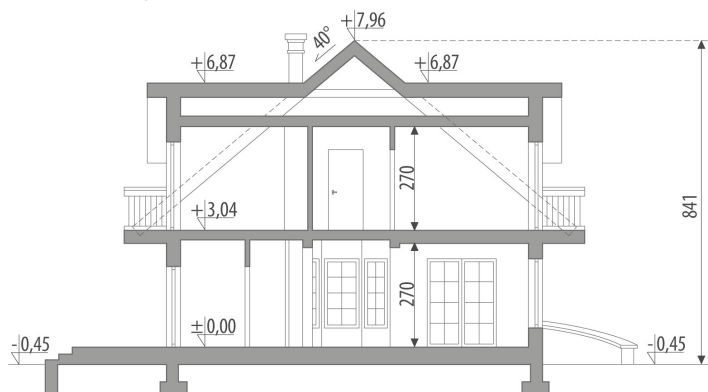
Opis projektu

Dom z użytkowym poddaszem, niepodpiwniczony, przeznaczony dla 4-6-osobowej rodziny. Na parterze znajduje się część dzienna z obszernym salonem, kuchnią i jadalnią, gabinet z wyjściem na ogród, łazienka i pomieszczenia gospodarcze. Na poddaszu znajdują się trzy sypialnie oraz ogólnodostępna łazienka. Centralnie usytuowany kominek umożliwia zastosowanie ogrzewania kominkowego. Projekt dostępny w wersji z garażem jednostanowiskowym - Ambrozja I oraz w wersji z garażem dwustanowiskowym - Ambrozja II. Projekt dostępny w wersjach z inną aranżacją poddasza - Ambrozja Nowa (z garażem jednostanowiskowy...

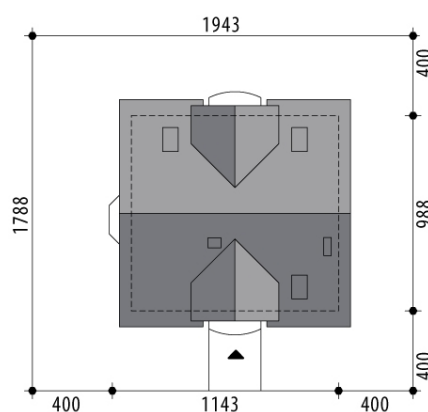
Elewacje

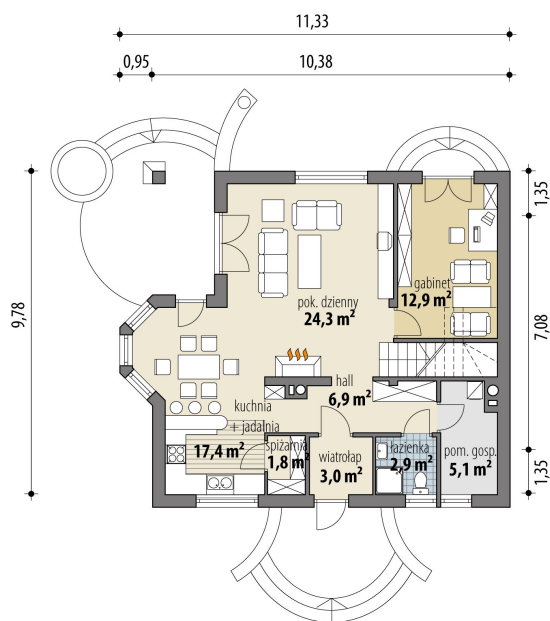


Przekrój

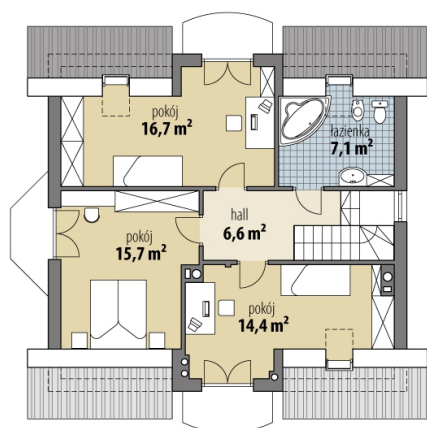


Sytuacje



Rzuty

Parter 74.30 m²

wiatrołap	3.00 m ²
hall	6.90 m ²
kuchnia + jadalnia	17.40 m ²
spizarnia	1.80 m ²
pok. dzienny	24.30 m ²
gabinet	12.90 m ²
łazienka	2.90 m ²
pom. gosp.	5.10 m ²


Poddasze 60.50 m²

hall	6.60 m ²
pokój	14.40 m ²
pokój	15.70 m ²
pokój	16.70 m ²
łazienka	7.10 m ²