

## Podstawowe informacje



## Dane techniczne projektu

<b>Całkowita powierzchnia</b>	<b>331.87 m<sup>2</sup></b>
<b>Powierzchnia użytkowa</b>	<b>135.55 m<sup>2</sup></b>
<b>Powierzchnia zabudowy</b>	<b>216.33 m<sup>2</sup></b>
<b>Powierzchnia dachu</b>	<b>347 m<sup>2</sup></b>
<b>Kubatura</b>	<b>1 128.34 m<sup>3</sup></b>
<b>Wymiary budynku</b>	<b>16.85 x 18.65 m</b>
<b>Kąt nachylenia</b>	<b>25°</b>
<b>Wysokość budynku</b>	<b>6.33 m</b>
<b>Wymiary działki</b>	<b>24.85 x 27.65 m</b>



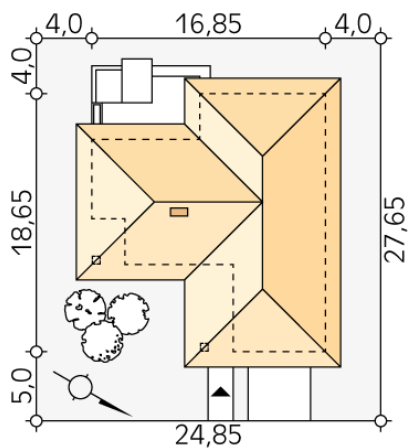
## Opis projektu

Jednorodzinny dom mieszkalny, parterowy, podpiwniczony, przeznaczony dla 4-osobowej rodziny. Wyraźny podział na część dzienną: kuchnia ze spiżarnią i salon z jadalnią; część nocną: trzy sypialnie z łazienką oraz część gospodarczą w piwnicy z kotłownią i pomieszczeniami gospodarczymi. Ciekawe, nowoczesne elewacje. Duży, przestronny taras.

## Elewacje



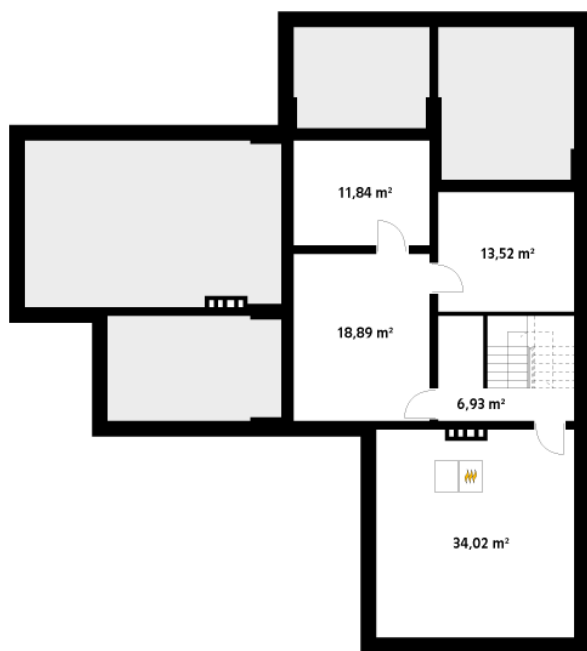
## Sytuacje



**DOBRY DOM**  
 ul. Wrzesława Romańczuka 6, 35-302 Rzeszów  
 +48 17 852 52 30  
 08:00 - 16:00

waldemar.kowalski@grupadobrydom.pl

Podane ceny nie stanowią oferty handlowej w rozumieniu art. 66 par. 1 Kodeksu Cywilnego

**Rzuty**

**Piwnica 85.20 m<sup>2</sup>**

korytarz/komunikacja	6.93 m <sup>2</sup>
kotłownia	34.02 m <sup>2</sup>
pomieszczenie gospodarcze	18.89 m <sup>2</sup>
pomieszczenie gospodarcze	11.84 m <sup>2</sup>
pomieszczenie gospodarcze	13.52 m <sup>2</sup>


**Parter 169.27 m<sup>2</sup>**

wiatrołap	2.22 m <sup>2</sup>
wc	3.86 m <sup>2</sup>
schody	7.52 m <sup>2</sup>
hol	3.02 m <sup>2</sup>
garaż	33.72 m <sup>2</sup>
hol	17.62 m <sup>2</sup>
kuchnia	11.48 m <sup>2</sup>
spizarnia	3.53 m <sup>2</sup>
salon/jadalnia	36.43 m <sup>2</sup>
łazienka	6.79 m <sup>2</sup>
sypialnia	11.84 m <sup>2</sup>
sypialnia	17.72 m <sup>2</sup>
suszarnia	13.52 m <sup>2</sup>