

Podstawowe informacje



Dane techniczne projektu

Całkowita powierzchnia	270.22 m²
Powierzchnia użytkowa	166.83 m²
Powierzchnia zabudowy	255.97 m²
Powierzchnia dachu	421 m²
Kubatura	1 279 m³
Wymiary budynku	16.85 x 21.95 m
Kąt nachylenia	30°
Wysokość budynku	7.34 m
Wymiary działki	24.85 x 29.95 m



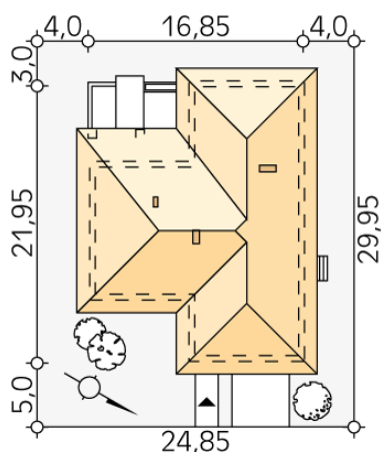
Opis projektu

Ambrozja 16 to projekt domu parterowego spełniającego potrzeby 5-osobowej rodziny. W projekcie widoczny jest wyraźny podział na przestronną strefę dzienną i strefę nocną. Atutem otwartej kuchni jest duża ilość blatu roboczego oraz sąsiadująca z nią spiżarnia. W części nocnej znajdują się cztery sypialnie, rodzinna łazienka oraz WC. Główna sypialnia tworzy apartament gospodarzy z własną łazienką oraz garderobą. Zadaszony taras umożliwia spędzanie czasu na świeżym powietrzu niezależnie od warunków pogodowych. Pod garażem zaprojektowano małą piwniczkę. Bryła budynku została przykryta dachem wi...

Elewacje



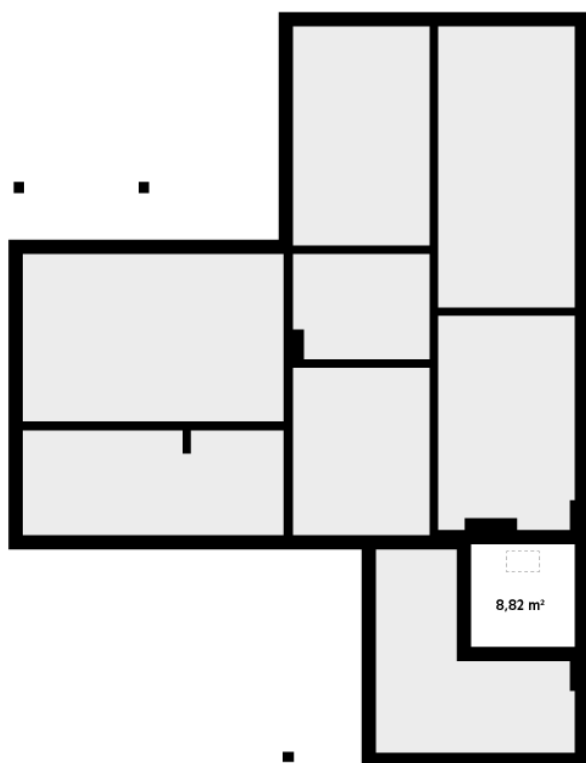
Sytuacje



DOBRY DOM
 ul. Wrzesława Romańczuka 6, 35-302 Rzeszów
 +48 17 852 52 30
 08:00 - 16:00

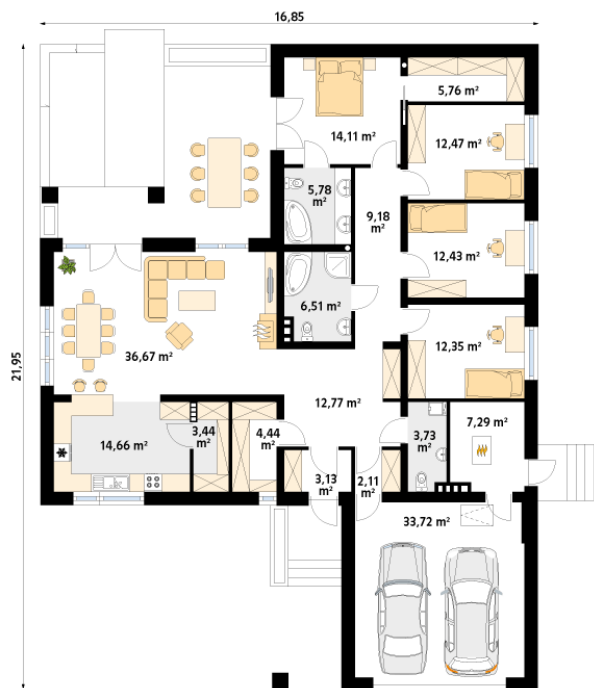
waldemar.kowalski@grupadobrydom.pl

Podane ceny nie stanowią oferty handlowej w rozumieniu art. 66 par. 1 Kodeksu Cywilnego

Rzuty


Piwnica 8.82 m²
 pomieszczenie gospodarcze

8.82 m²



Parter 200.55 m²

wiatrołap	3.13 m ²
pokój	14.11 m ²
garderoba	5.76 m ²
pokój	12.47 m ²
pokój	12.43 m ²
pokój	12.35 m ²
wc	3.73 m ²
pomieszczenie pomocnicze	2.11 m ²
kotłownia	7.29 m ²
garaż	33.72 m ²
korytarz/komunikacja	12.77 m ²
garderoba	4.44 m ²
spizarnia	3.44 m ²
kuchnia	14.66 m ²
salon/jadalnia	36.67 m ²
łazienka	6.51 m ²
korytarz/komunikacja	9.18 m ²
łazienka	5.78 m ²