

## Podstawowe informacje



## Dane techniczne projektu

<b>Całkowita powierzchnia</b>	<b>255.28 m<sup>2</sup></b>
<b>Powierzchnia użytkowa</b>	<b>164.57 m<sup>2</sup></b>
<b>Powierzchnia zabudowy</b>	<b>255.60 m<sup>2</sup></b>
<b>Powierzchnia dachu</b>	<b>387 m<sup>2</sup></b>
<b>Kubatura</b>	<b>1 141 m<sup>3</sup></b>
<b>Wymiary budynku</b>	<b>16.85 x 21.95 m</b>
<b>Kąt nachylenia</b>	<b>25°</b>
<b>Wysokość budynku</b>	<b>6.32 m</b>
<b>Wymiary działki</b>	<b>24.85 x 29.95 m</b>



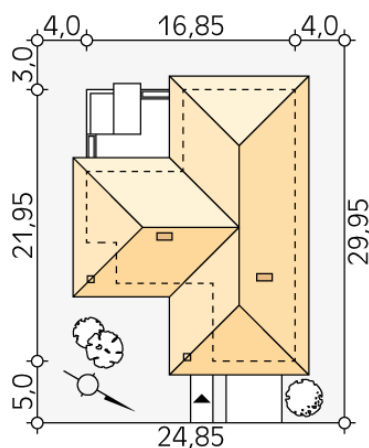
## Opis projektu

Ambrozja 15 to projekt domu parterowego, przeznaczony dla 5 -osobowej rodziny. W projekcie znajduje się podział na część dzienną, nocną oraz gospodarczą. W części dziennej znajduje się przestronny salon wraz z jadalnią oraz kuchnia z przylegającą do niej pralnią. Z salonu znajduje się wyjście na częściowo zadaszony taras. W części nocnej zaprojektowano cztery sypialnie oraz rodzinną łazienkę. Główna sypialnia tworzy apartament gospodarzy z prywatną garderobą oraz łazienką gospodarzy. W projekcie znajduje się dodatkowo dwustanowiskowy garaż oraz kotłownia.

## Elewacje



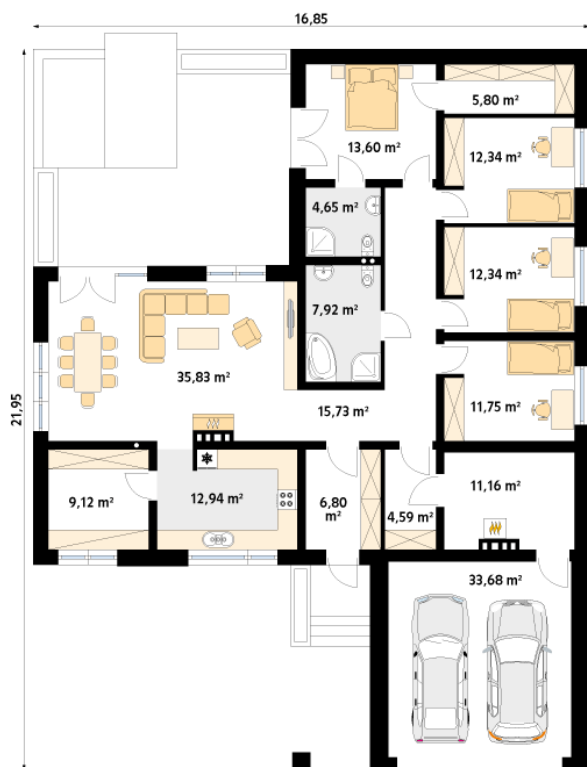
## Sytuacje



**DOBRY DOM**  
ul. Wrzesława Romańczuka 6, 35-302 Rzeszów  
+48 17 852 52 30  
08:00 - 16:00

waldemar.kowalski@grupadobrydom.pl

Podane ceny nie stanowią oferty handlowej w rozumieniu art. 66 par. 1 Kodeksu Cywilnego

**Rzuty**

**Parter 198.25 m<sup>2</sup>**

wiatrołap	6.80 m <sup>2</sup>
pokój	12.34 m <sup>2</sup>
pokój	12.34 m <sup>2</sup>
pokój	11.75 m <sup>2</sup>
pomieszczenie pomocnicze	4.59 m <sup>2</sup>
kotłownia	11.16 m <sup>2</sup>
garaż	33.68 m <sup>2</sup>
korytarz/komunikacja	15.73 m <sup>2</sup>
kuchnia	12.94 m <sup>2</sup>
pralnia	9.12 m <sup>2</sup>
salon/jadalnia	35.83 m <sup>2</sup>
łazienka	7.92 m <sup>2</sup>
łazienka	4.65 m <sup>2</sup>
pokój	13.60 m <sup>2</sup>
garderoba	5.80 m <sup>2</sup>