

Podstawowe informacje



Dane techniczne projektu

Całkowita powierzchnia	331.40 m²
Powierzchnia użytkowa	134.46 m²
Powierzchnia zabudowy	216.33 m²
Powierzchnia dachu	363 m²
Kubatura	1 347 m³
Wymiary budynku	16.85 x 18.65 m
Kąt nachylenia	30°
Wysokość budynku	6.80 m
Wymiary działki	24.85 x 27.65 m



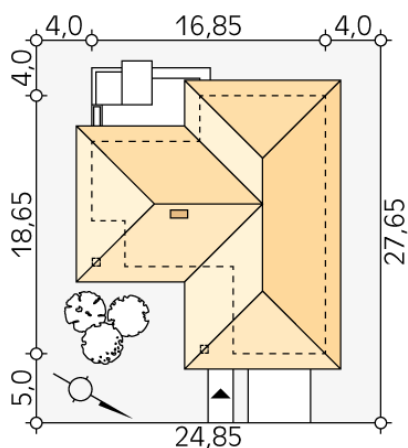
Opis projektu

Ambrozja 14 to projekt domu parterowego z częściowym podpiwniczeniem. W projekcie widoczny jest wyraźny podział na część dzienną, nocną i gospodarczą. W części dziennej znajduje się kuchnia ze spiżarnią oraz salon z jadalnią, która została wyeksponowana dzięki dużym przeszkleniom. Z salonu oraz jadalni znajduje się wyjście na rozległy taras w części ogrodowej. Od frontu budynku zaprojektowano drugi zadaszony taras, który umożliwia spożywanie posiłków na świeżym powietrzu. Na część nocną składają się trzy sypialnie oraz rodzinna łazienka. Uzupełnieniem układu funkcjonaln...

Elewacje



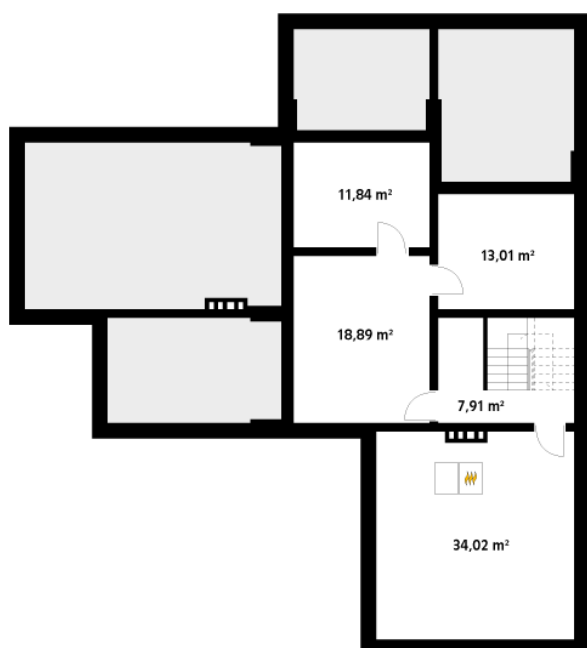
Sytuacje



DOBRY DOM
 ul. Wrzesława Romańczuka 6, 35-302 Rzeszów
 +48 17 852 52 30
 08:00 - 16:00

waldemar.kowalski@grupadobrydom.pl

Podane ceny nie stanowią oferty handlowej w rozumieniu art. 66 par. 1 Kodeksu Cywilnego

Rzuty

Piwnica 85.67 m²

korytarz/komunikacja	7.91 m ²
kotłownia	34.02 m ²
pomieszczenie gospodarcze	18.89 m ²
pomieszczenie gospodarcze	11.84 m ²
pomieszczenie gospodarcze	13.01 m ²


Parter 167.89 m²

wiatrołap	2.22 m ²
wc	3.86 m ²
schody	7.52 m ²
pomieszczenie gospodarcze	3.02 m ²
garaż	33.43 m ²
korytarz/komunikacja	17.16 m ²
kuchnia	11.48 m ²
spizarnia	3.53 m ²
salon/jadalnia	35.83 m ²
łazienka	6.79 m ²
pokój	11.84 m ²
pokój	17.72 m ²
pokój	13.49 m ²