

Podstawowe informacje



Dane techniczne projektu

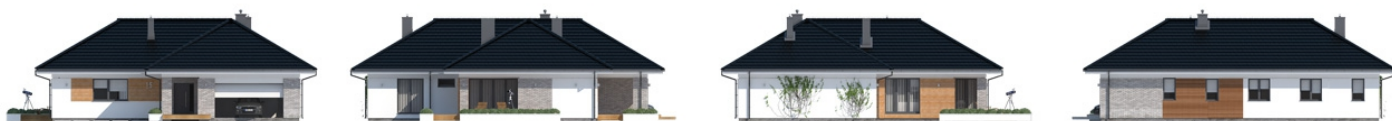
Całkowita powierzchnia	216.18 m²
Powierzchnia użytkowa	137.10 m²
Powierzchnia zabudowy	224.70 m²
Powierzchnia dachu	351 m²
Kubatura	1 155 m³
Wymiary budynku	16.25 x 18.35 m
Kąt nachylenia	30°
Wysokość budynku	6.66 m
Wymiary działki	23.25 x 26.35 m



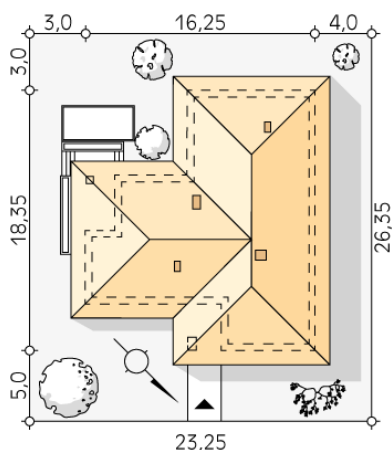
Opis projektu

Projekt Ambrozja 11 powstał z myślą o zapewnieniu komfortowych warunków mieszkalnych dla 4-osobowej rodziny. Czytelne wydzielenie strefy dziennej i nocnej zapewnia domownikom poczucie prywatności. W części sypialnej zaproponowano rozwiązania, które staje się standardem w coraz większej liczbie domów - apartament gospodarzy, czyli sypialnia z oddzielną garderobą oraz łazienką. Przewidywana część dzienna umożliwia stworzenie zapraszającej, reprezentacyjnej przestrzeni - przyjaznej domownikom oraz ich gościom. Otwarta kuchnia, będąca częścią tej przestrzeni, została wyposażona w wyspę, mogącą służyć...

Elewacje



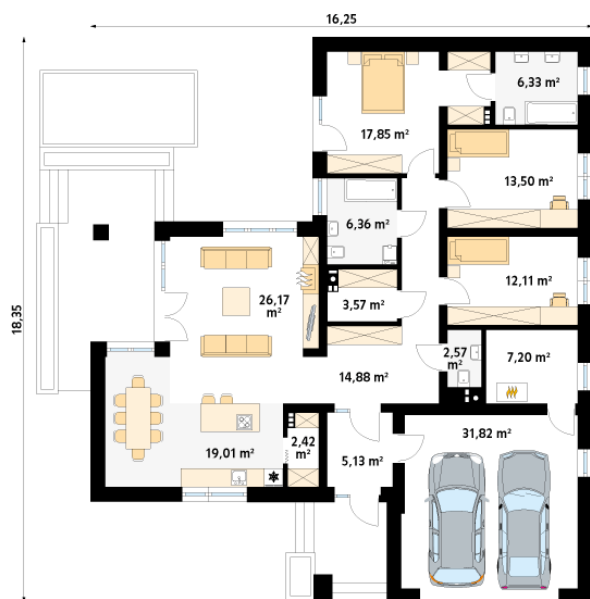
Sytuacje



DOBRY DOM
 ul. Wrzesława Romańczuka 6, 35-302 Rzeszów
 +48 17 852 52 30
 08:00 - 16:00

waldemar.kowalski@grupadobrydom.pl

Podane ceny nie stanowią oferty handlowej w rozumieniu art. 66 par. 1 Kodeksu Cywilnego

Rzuty

Parter 168.92 m²

wiatrołap	5.13 m ²
sypialnia	13.50 m ²
sypialnia	12.11 m ²
wc	2.57 m ²
kotłownia	7.20 m ²
garaż	31.82 m ²
hol	14.88 m ²
kuchnia/jadalnia	19.01 m ²
spizarnia	2.42 m ²
salon	26.17 m ²
garderoba	3.57 m ²
łazienka	6.36 m ²
sypialnia	17.85 m ²
łazienka	6.33 m ²