

## Podstawowe informacje



## Dane techniczne projektu

<b>Całkowita powierzchnia</b>	<b>425.20 m<sup>2</sup></b>
<b>Powierzchnia użytkowa</b>	<b>194.90 m<sup>2</sup></b>
<b>Powierzchnia zabudowy</b>	<b>161 m<sup>2</sup></b>
<b>Powierzchnia dachu</b>	<b>240 m<sup>2</sup></b>
<b>Kubatura</b>	<b>1 261.10 m<sup>3</sup></b>
<b>Wymiary budynku</b>	<b>18.24 x 10.25 m</b>
<b>Kąt nachylenia</b>	<b>40°</b>
<b>Wysokość budynku</b>	<b>8.49 m</b>
<b>Wymiary działki</b>	<b>26.34 x 19.25 m</b>



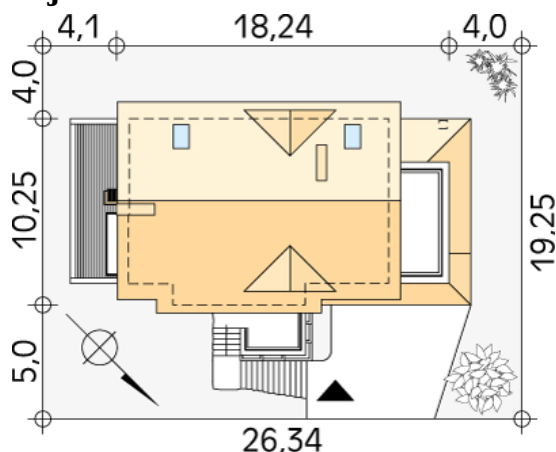
## Opis projektu

Energooszczędny dom dwurodzinny o nowoczesnej bryle, idealny na pochyły teren. Jest to budynek dwurodzinny z oddzielnymi wejściami. Pierwsze mieszkanie ma na parterze część dzienną: salon z kuchnią i wc oraz na poddaszu trzy sypialnie i łazienkę z pralnią. Drugie mieszkanie znajduje się na parterze i zawiera salon, kuchnię, sypialnię i łazienkę. Zaprojektowano również piwnicę z dwustanowiskowym garażem dostępną z dwóch mieszkań.

## Elewacje



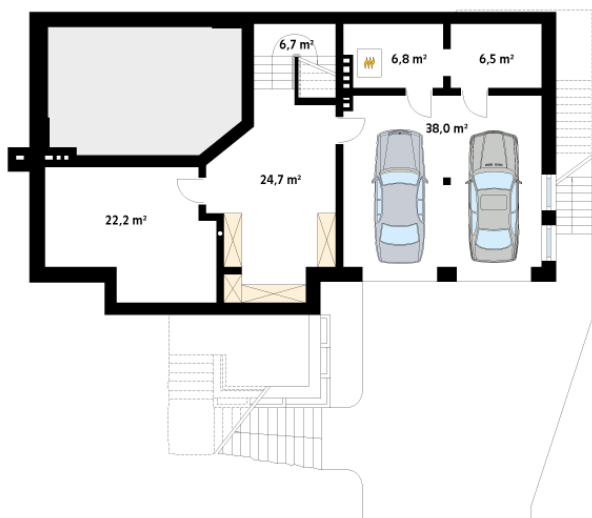
## Sytuacje



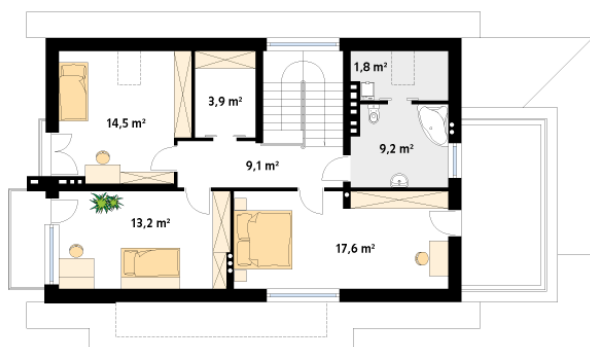
**DOBRY DOM**  
 ul. Wrzesława Romańczuka 6, 35-302 Rzeszów  
 +48 17 852 52 30  
 08:00 - 16:00

waldemar.kowalski@grupadobrydom.pl

Podane ceny nie stanowią oferty handlowej w rozumieniu art. 66 par. 1 Kodeksu Cywilnego

**Rzuty**

**Parter 125.60 m<sup>2</sup>**

wiatrołap	2.90 m <sup>2</sup>
wiatrołap	4.10 m <sup>2</sup>
kuchnia	6.40 m <sup>2</sup>
sypialnia	10.80 m <sup>2</sup>
schody	8.20 m <sup>2</sup>
hol	12.90 m <sup>2</sup>
kuchnia/jadalnia	22.20 m <sup>2</sup>
salon	29.70 m <sup>2</sup>
garderoba	2.40 m <sup>2</sup>
wc	1.90 m <sup>2</sup>
korytarz/komunikacja	2.20 m <sup>2</sup>
pokój	17.50 m <sup>2</sup>
łazienka	4.40 m <sup>2</sup>

**Rzuty**

**Poddasze 69.30 m<sup>2</sup>**

korytarz/komunikacja	9.10 m <sup>2</sup>
sypialnia	13.20 m <sup>2</sup>
sypialnia	14.50 m <sup>2</sup>
pomieszczenie gospodarcze	3.90 m <sup>2</sup>
pralnia	1.80 m <sup>2</sup>
łazienka	9.20 m <sup>2</sup>
sypialnia	17.60 m <sup>2</sup>