

Podstawowe informacje



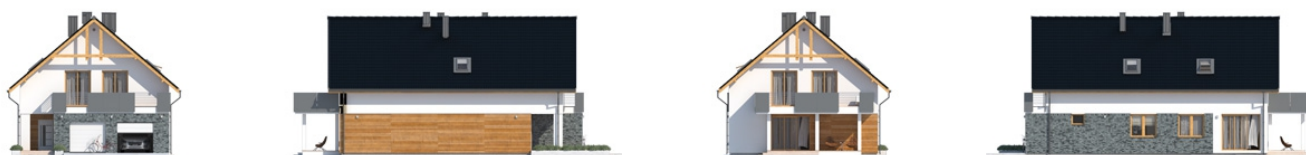
Dane techniczne projektu

Całkowita powierzchnia	392.30 m²
Powierzchnia użytkowa	192.66 m²
Powierzchnia zabudowy	166.97 m²
Powierzchnia dachu	258 m²
Kubatura	1 300.50 m³
Wymiary budynku	10.17 x 16.67 m
Kąt nachylenia	40°
Wysokość budynku	9.62 m
Wymiary działki	18.17 x 27.17 m

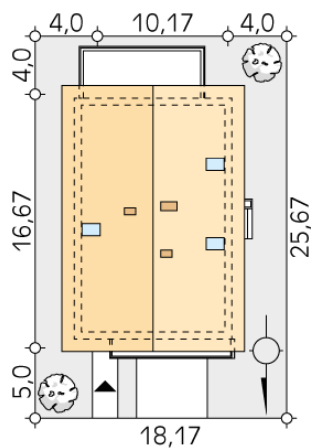
Opis projektu

Amarylis 7 to projekt domu z użytkowym poddaszem przykryty dwuspadowym dachem. Prosta, zwarta bryła z wkomponowanym dwustanowiskowym garażem wpływa na wysoką energooszczędność domu. Układ funkcjonalny podzielono na przestronną strefę dzienną, nocną i część gospodarczą. Strefa dzienna to salon z jadalnią oraz otwarta kuchnia. Dodatkowo na parterze zaprojektowano pokój oraz łazienkę. Funkcjonalnym rozwiązaniem jest także zaplanowane przejście z garażu poprzez wiatrołap do strefy dziennej. Do strefy gospodarczej można zaliczyć piwnicę, w której są pomieszczenia gospodarcze oraz k...

Elewacje



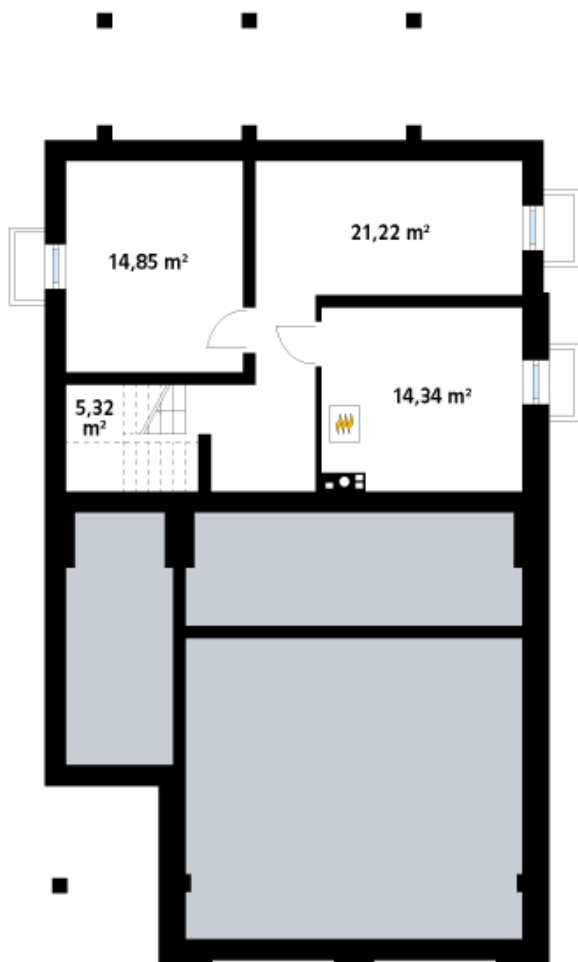
Sytuacje



DOBRY DOM
 ul. Wrzesława Romańczuka 6, 35-302 Rzeszów
 +48 17 852 52 30
 08:00 - 16:00

waldemar.kowalski@grupadobrydom.pl

Podane ceny nie stanowią oferty handlowej w rozumieniu art. 66 par. 1 Kodeksu Cywilnego

Rzuty**Piwnica 55.73 m²**

korytarz/komunikacja

5.32 m²

pomieszczenie gospodarcze

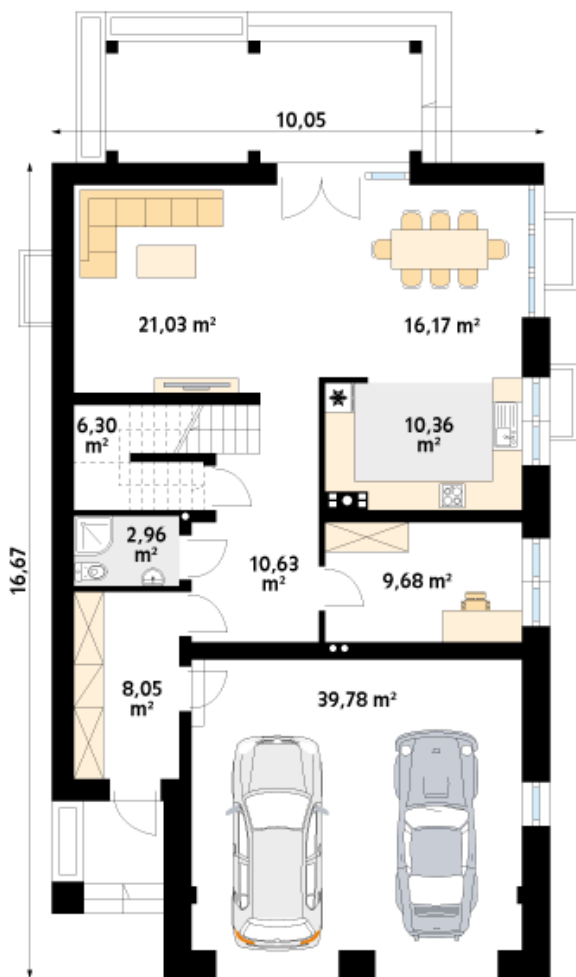
14.85 m²

korytarz/komunikacja

21.22 m²

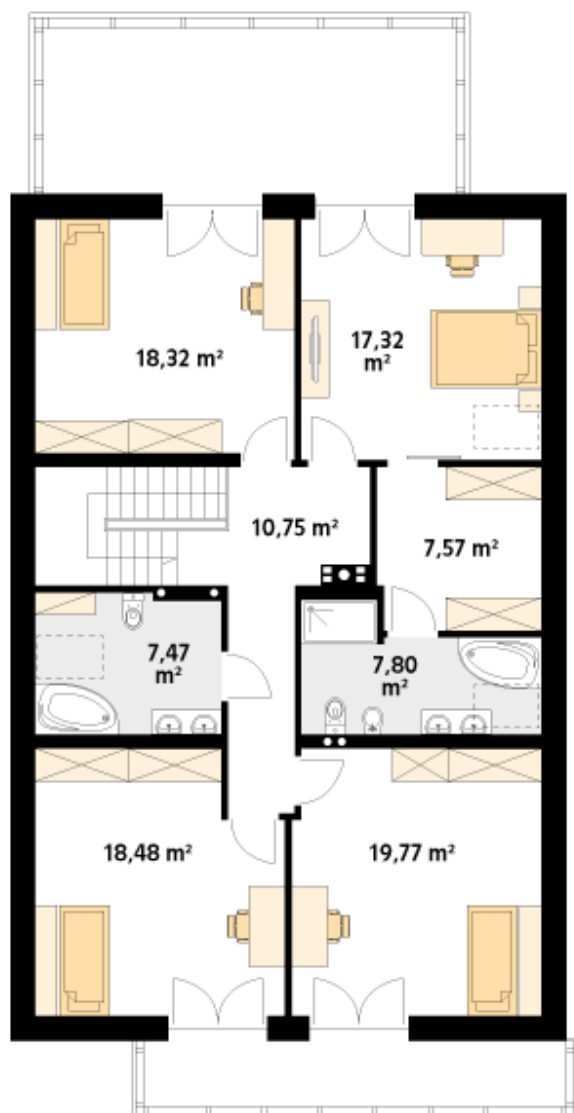
kotłownia

14.34 m²



Parter 124.96 m²

wiatrołap	8.05 m ²
korytarz/komunikacja	10.63 m ²
łazienka	2.96 m ²
garderoba	6.30 m ²
salon	21.03 m ²
jadalnia	16.17 m ²
kuchnia	10.36 m ²
pokój	9.68 m ²
garaż	39.78 m ²

Rzuty

Poddasze 107.48 m²

korytarz/komunikacja	10.75 m ²
sypialnia	18.32 m ²
sypialnia	17.32 m ²
garderoba	7.57 m ²
łazienka	7.80 m ²
sypialnia	19.77 m ²
sypialnia	18.48 m ²
łazienka	7.47 m ²