

## Podstawowe informacje



## Dane techniczne projektu

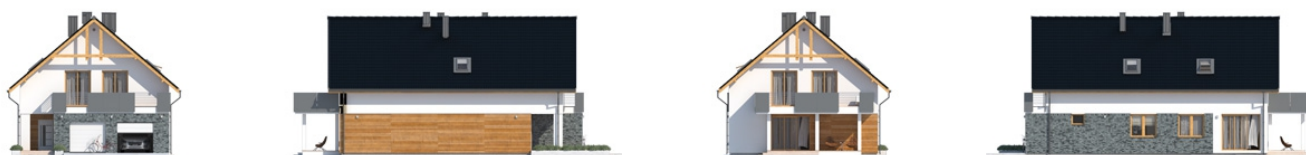
<b>Całkowita powierzchnia</b>	<b>392.30 m<sup>2</sup></b>
<b>Powierzchnia użytkowa</b>	<b>192.66 m<sup>2</sup></b>
<b>Powierzchnia zabudowy</b>	<b>166.97 m<sup>2</sup></b>
<b>Powierzchnia dachu</b>	<b>258 m<sup>2</sup></b>
<b>Kubatura</b>	<b>1 300.50 m<sup>3</sup></b>
<b>Wymiary budynku</b>	<b>10.17 x 16.67 m</b>
<b>Kąt nachylenia</b>	<b>40°</b>
<b>Wysokość budynku</b>	<b>9.62 m</b>
<b>Wymiary działki</b>	<b>18.17 x 27.17 m</b>



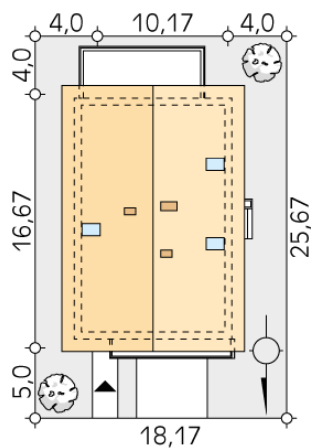
## Opis projektu

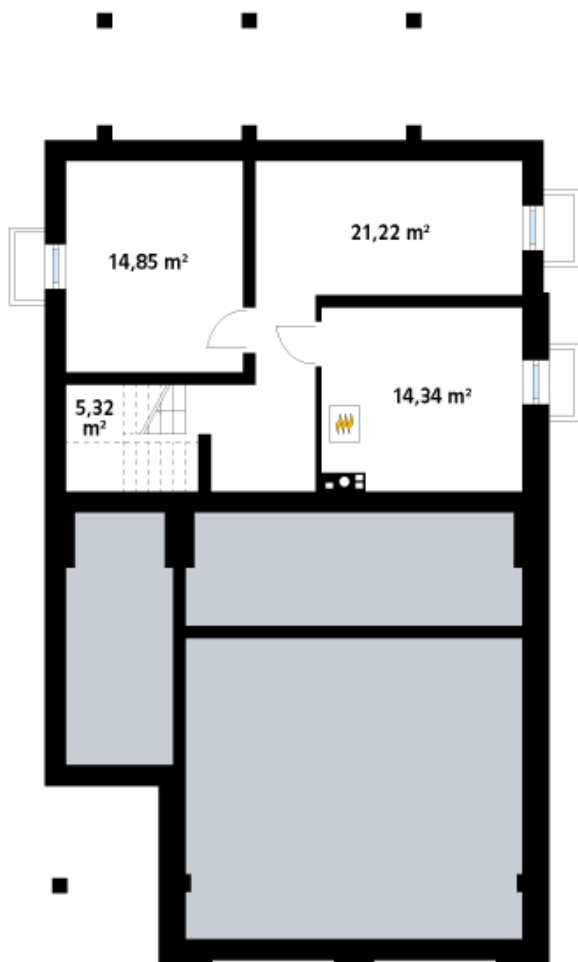
Amarylis 7 to projekt domu z użytkowym poddaszem przykryty dwuspadowym dachem. Prosta, zwarta bryła z wkomponowanym dwustanowiskowym garażem wpływa na wysoką energooszczędność domu. Układ funkcjonalny podzielono na przestronną strefę dzienną, nocną i część gospodarczą. Strefa dzienna to salon z jadalnią oraz otwarta kuchnia. Dodatkowo na parterze zaprojektowano pokój oraz łazienkę. Funkcjonalnym rozwiązaniem jest także zaplanowane przejście z garażu poprzez wiatrołap do strefy dziennej. Do strefy gospodarczej można zaliczyć piwnicę, w której są pomieszczenia gospodarcze oraz k...

## Elewacje



## Sytuacje



**Rzuty****Piwnica 55.73 m<sup>2</sup>**

korytarz/komunikacja

5.32 m<sup>2</sup>

pomieszczenie gospodarcze

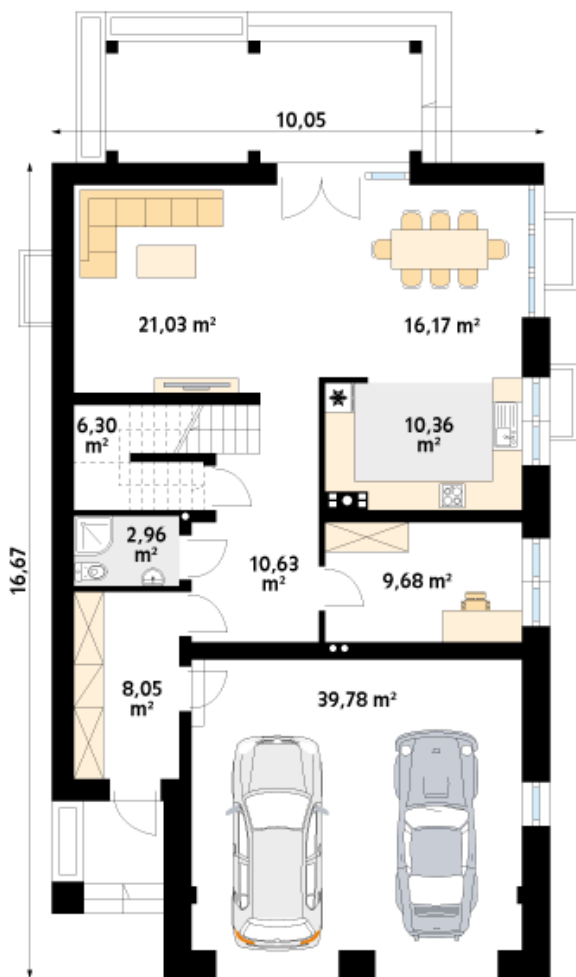
14.85 m<sup>2</sup>

korytarz/komunikacja

21.22 m<sup>2</sup>

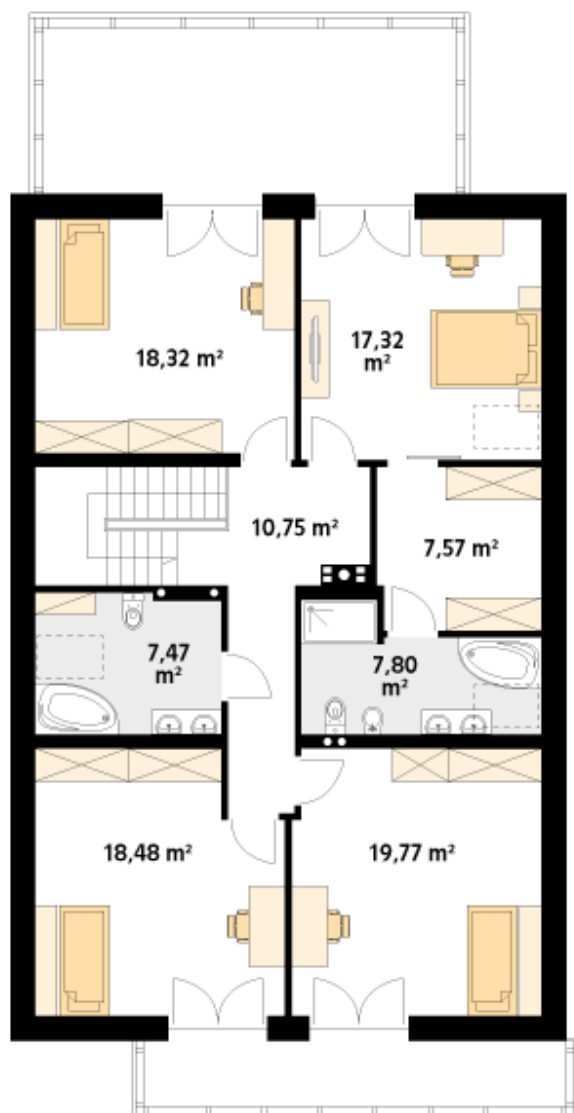
kotłownia

14.34 m<sup>2</sup>



## Parter 124.96 m<sup>2</sup>

wiatrołap	8.05 m <sup>2</sup>
korytarz/komunikacja	10.63 m <sup>2</sup>
łazienka	2.96 m <sup>2</sup>
garderoba	6.30 m <sup>2</sup>
salon	21.03 m <sup>2</sup>
jadalnia	16.17 m <sup>2</sup>
kuchnia	10.36 m <sup>2</sup>
pokój	9.68 m <sup>2</sup>
garaż	39.78 m <sup>2</sup>

**Rzuty**

**Poddasze 107.48 m<sup>2</sup>**

korytarz/komunikacja	10.75 m <sup>2</sup>
sypialnia	18.32 m <sup>2</sup>
sypialnia	17.32 m <sup>2</sup>
garderoba	7.57 m <sup>2</sup>
łazienka	7.80 m <sup>2</sup>
sypialnia	19.77 m <sup>2</sup>
sypialnia	18.48 m <sup>2</sup>
łazienka	7.47 m <sup>2</sup>