

Podstawowe informacje



Dane techniczne projektu

Całkowita powierzchnia	270.44 m²
Powierzchnia użytkowa	154.30 m²
Powierzchnia zabudowy	146.55 m²
Powierzchnia dachu	239.50 m²
Kubatura	904.14 m³
Wymiary budynku	9.15 x 16.65 m
Kąt nachylenia	40°
Wysokość budynku	8.74 m
Wymiary działki	17.05 x 25.65 m



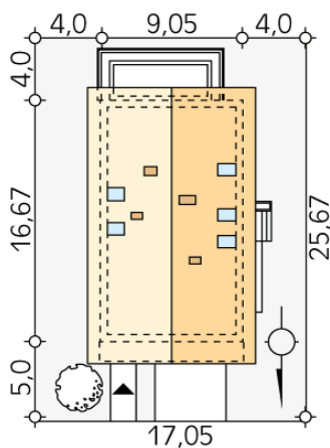
Opis projektu

Amarylis 6 to kolejna odsłona projektów z rodziny domów na wąską działkę. W przestrzeni parteru zorganizowano przestronny salon, jadalnię oraz kuchnię ze spiżarnią. Program uzupełnia kotłownia na paliwo gazowe lub paliwo stałe oraz jednostanowiskowy garaż. Poddasze domu jest strefą nocną przewidzianą dla 5 osobowej rodziny. 3 pokoje dla dzieci oraz przestronna wspólna łazienka sąsiadują z sypialnią rodziców połączoną z garderobą oraz oddzielna łazienka. Projekt cechuje prosta, zamknięta w obrysie prostokąta bryła, do której dokomponowany został garaż oraz...

Elewacje



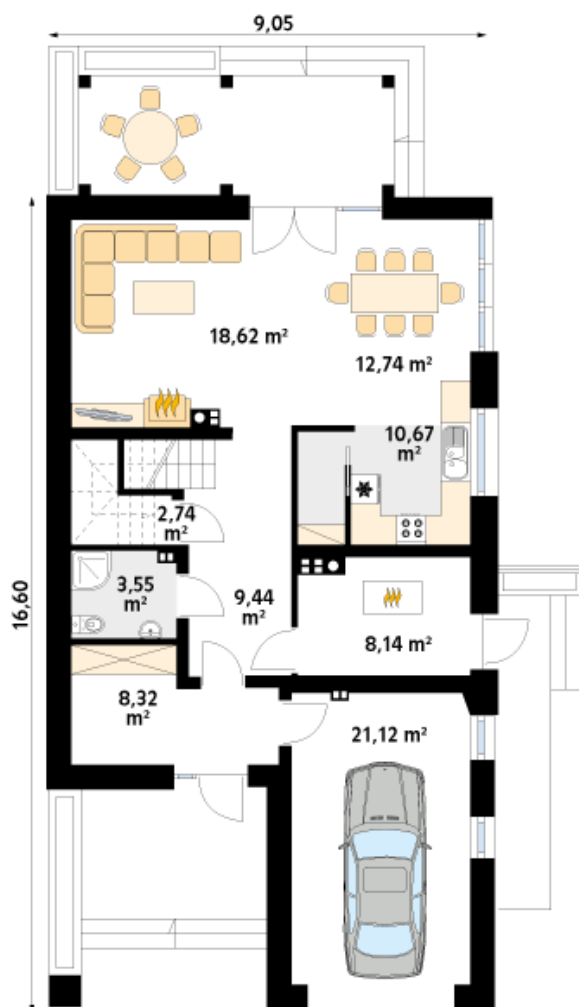
Sytuacje



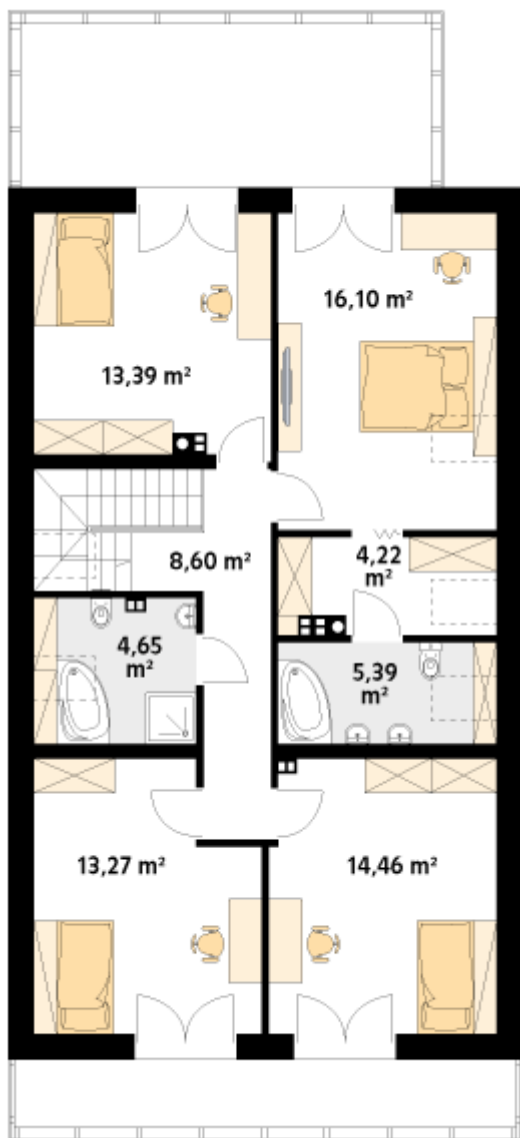
DOBRY DOM
 ul. Wrzesława Romańczuka 6, 35-302 Rzeszów
 +48 17 852 52 30
 08:00 - 16:00

waldemar.kowalski@grupadobrydom.pl

Podane ceny nie stanowią oferty handlowej w rozumieniu art. 66 par. 1 Kodeksu Cywilnego

Rzuty

Parter 95.34 m²

wiatrołap	8.32 m ²
hol	9.44 m ²
łazienka	3.55 m ²
pomieszczenie gospodarcze	2.74 m ²
salon	18.62 m ²
jadalnia	12.74 m ²
kuchnia	10.67 m ²
kotłownia	8.14 m ²
garaż	21.12 m ²



Poddasze 80.08 m²

korytarz/komunikacja

8.60 m²

pokój

13.39 m²

sypialnia

16.10 m²

garderoba

4.22 m²

łazienka

5.39 m²

pokój

14.46 m²

pokój

13.27 m²

łazienka

4.65 m²