

Podstawowe informacje



Dane techniczne projektu

Całkowita powierzchnia	280.88 m²
Powierzchnia użytkowa	150.85 m²
Powierzchnia zabudowy	148.78 m²
Powierzchnia dachu	235 m²
Kubatura	890.52 m³
Wymiary budynku	9.10 x 16.60 m
Kąt nachylenia	40°
Wysokość budynku	8.47 m
Wymiary działki	17.10 x 25.60 m



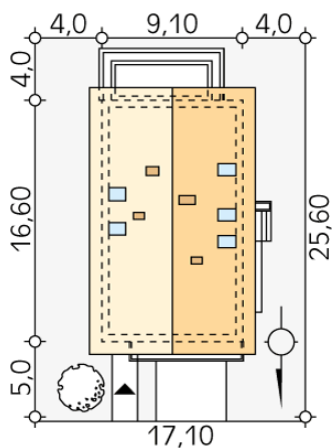
Opis projektu

Amarylis 5 to dom idealny dla 5-osobowej rodziny. W projekcie wyraźnie wyodrębniono strefę nocną i dzienną. Na parterze zaprojektowano strefę dzienną, która składa się z salonu, jadalni oraz kuchni wraz z przylegającą spiżarnią. Na poddaszu zaprojektowane zostały cztery sypialnie oraz rodzinna łazienka. Główna sypialnia gospodarzy posiada oddzielną garderobę i prywatną łazienkę. Każda z sypialni posiada wyjście na jeden z dwóch tarasów, zlokalizowanych po obu stronach budynku. W projekcie znajduje się również dwustanowiskowy garaż oraz kotłownia z oddzielnym zewnętrznym wejściem.

Elewacje



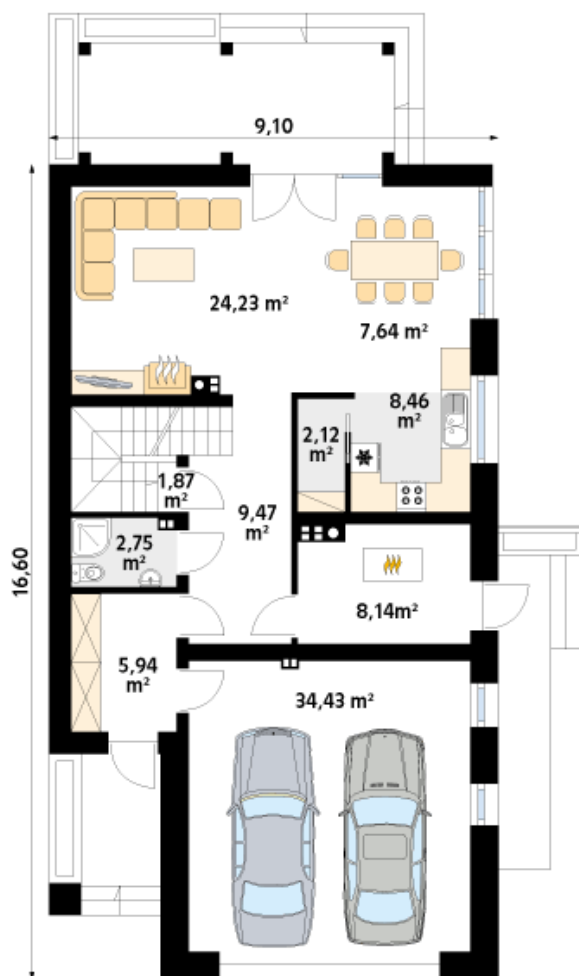
Sytuacje



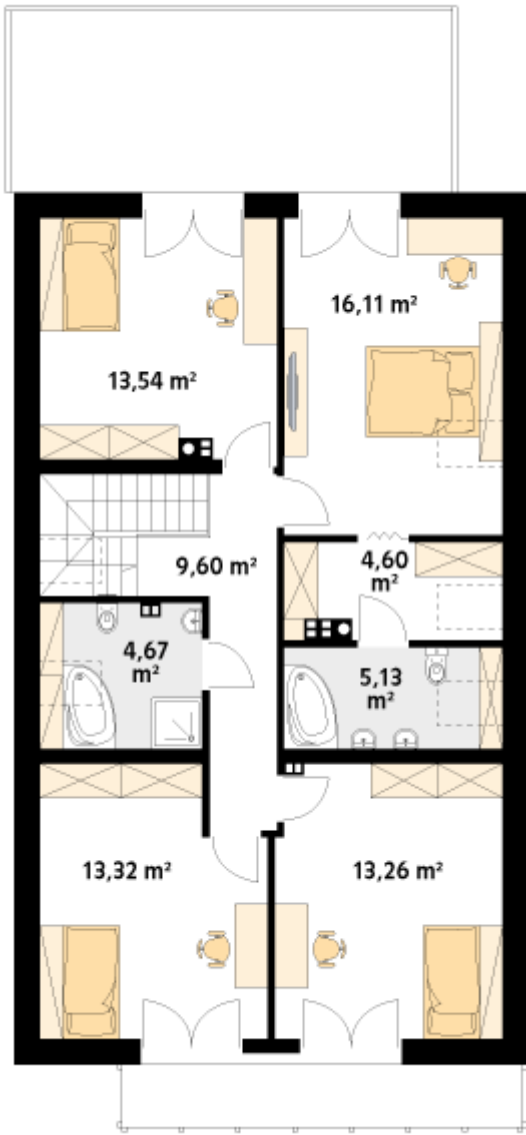
DOBRY DOM
 ul. Wrzesława Romańczuka 6, 35-302 Rzeszów
 +48 17 852 52 30
 08:00 - 16:00

waldemar.kowalski@grupadobrydom.pl

Podane ceny nie stanowią oferty handlowej w rozumieniu art. 66 par. 1 Kodeksu Cywilnego

Rzuty

Parter 105.05 m²

wiatrołap	5.94 m ²
garaż	34.43 m ²
hol	9.47 m ²
łazienka	2.75 m ²
pomieszczenie gospodarcze	1.87 m ²
salon	24.23 m ²
jadalnia	7.64 m ²
kuchnia	8.46 m ²
spizarnia	2.12 m ²
kotłownia	8.14 m ²



Poddasze 80.23 m²

korytarz/komunikacja	9.60 m ²
sypialnia	13.54 m ²
sypialnia	16.11 m ²
garderoba	4.60 m ²
łazienka	5.13 m ²
sypialnia	13.26 m ²
sypialnia	13.32 m ²
łazienka	4.67 m ²