

Podstawowe informacje



Dane techniczne projektu

Całkowita powierzchnia	368.84 m²
Powierzchnia użytkowa	157.06 m²
Powierzchnia zabudowy	144.37 m²
Powierzchnia dachu	250.10 m²
Kubatura	1 126.92 m³
Wymiary budynku	9.05 x 16.67 m
Kąt nachylenia	40°
Wysokość budynku	8.75 m
Wymiary działki	17.05 x 25.67 m



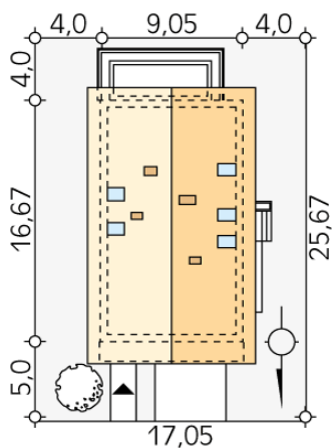
Opis projektu

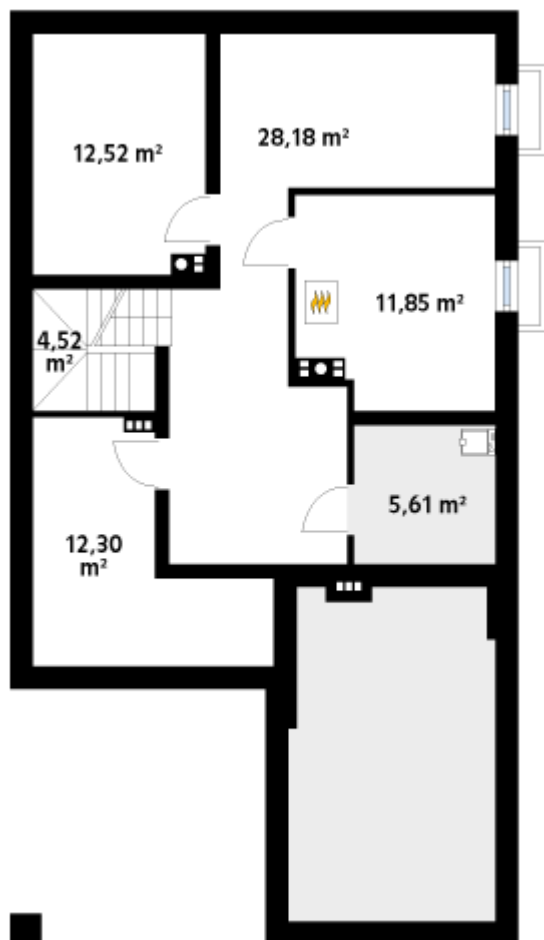
Amarylis 4 to jednorodzinny, podpiwniczony projekt domu z użytkowym poddaszem idealny na wąską działkę. Na parterze zaprojektowano część dzienną złożoną z salonu, kuchni ze spiżarnią oraz jadalni. Z salonu prowadzi wyjście na reprezentacyjny, zadaszony taras od strony ogrodu. Dodatkowo do dyspozycji mieszkańców znajduje się tam również gabinet oraz łazienka. Strefa nocna została wydzielona na poddaszu i składa się na nią: sypialnia gospodarza z wydzieloną garderobą i łazienką, 3 dodatkowe sypialnie oraz rodzinna łazienka. Każda z sypialni posiada wyjście na taras zlokalizowane...

Elewacje



Sytuacje



Rzuty**Piwnica 74.98 m²**

korytarz/komunikacja

28.18 m²

pralnia

12.52 m²

schody

4.52 m²

pomieszczenie gospodarcze

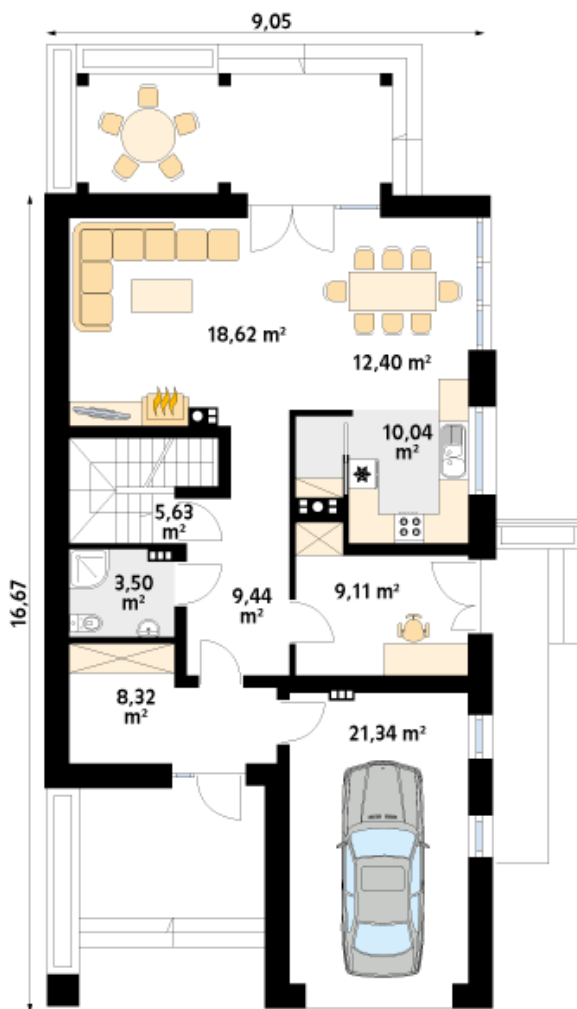
12.30 m²

pomieszczenie gospodarcze

5.61 m²

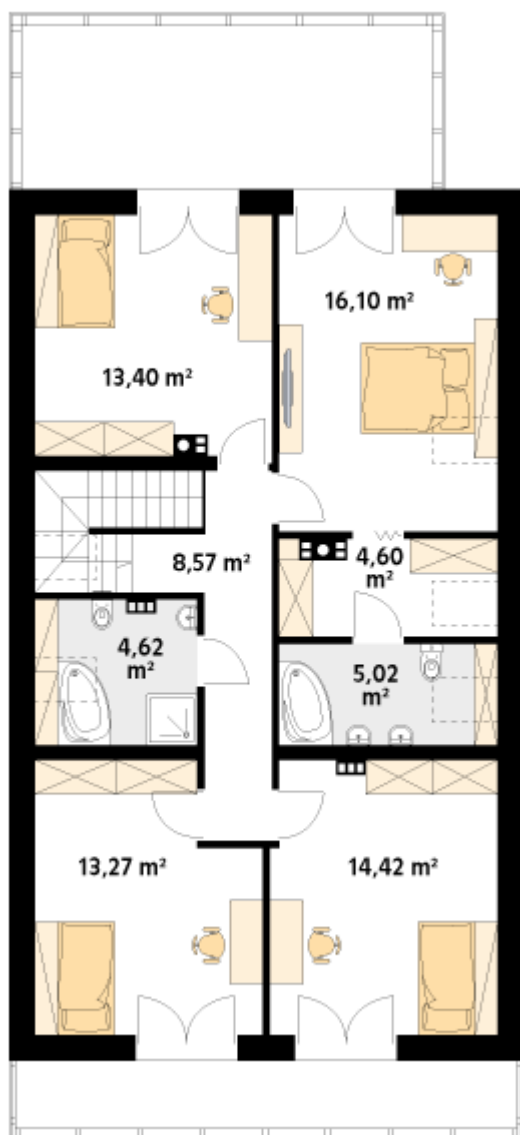
kotłownia

11.85 m²



Parter 98.40 m²

wiatrołap	8.32 m ²
hol	9.44 m ²
łazienka	3.50 m ²
schody	5.63 m ²
salon	18.62 m ²
jadalnia	12.40 m ²
kuchnia	10.04 m ²
gabinet	9.11 m ²
garaż	21.34 m ²

Rzuty

Poddasze 80 m²

korytarz/komunikacja	8.57 m ²
sypialnia	13.40 m ²
sypialnia	16.10 m ²
garderoba	4.60 m ²
łazienka	5.02 m ²
sypialnia	14.42 m ²
sypialnia	13.27 m ²
łazienka	4.62 m ²