

## Podstawowe informacje



## Dane techniczne projektu

<b>Całkowita powierzchnia</b>	<b>368.84 m<sup>2</sup></b>
<b>Powierzchnia użytkowa</b>	<b>157.06 m<sup>2</sup></b>
<b>Powierzchnia zabudowy</b>	<b>144.37 m<sup>2</sup></b>
<b>Powierzchnia dachu</b>	<b>250.10 m<sup>2</sup></b>
<b>Kubatura</b>	<b>1 126.92 m<sup>3</sup></b>
<b>Wymiary budynku</b>	<b>9.05 x 16.67 m</b>
<b>Kąt nachylenia</b>	<b>40°</b>
<b>Wysokość budynku</b>	<b>8.75 m</b>
<b>Wymiary działki</b>	<b>17.05 x 25.67 m</b>



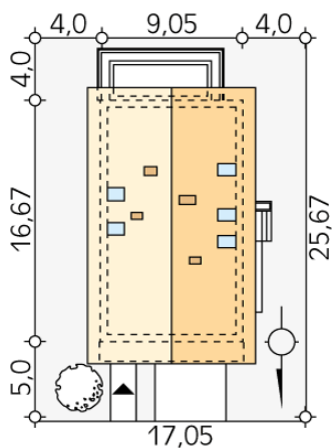
## Opis projektu

Amarylis 4 to jednorodzinny, podpiwniczony projekt domu z użytkowym poddaszem idealny na wąską działkę. Na parterze zaprojektowano część dzienną złożoną z salonu, kuchni ze spiżarnią oraz jadalni. Z salonu prowadzi wyjście na reprezentacyjny, zadaszony taras od strony ogrodu. Dodatkowo do dyspozycji mieszkańców znajduje się tam również gabinet oraz łazienka. Strefa nocna została wydzielona na poddaszu i składa się na nią: sypialnia gospodarzy z wydzieloną garderobą i łazienką, 3 dodatkowe sypialnie oraz rodzinna łazienka. Każda z sypialni posiada wyjście na taras zlokalizowane...

## Elewacje



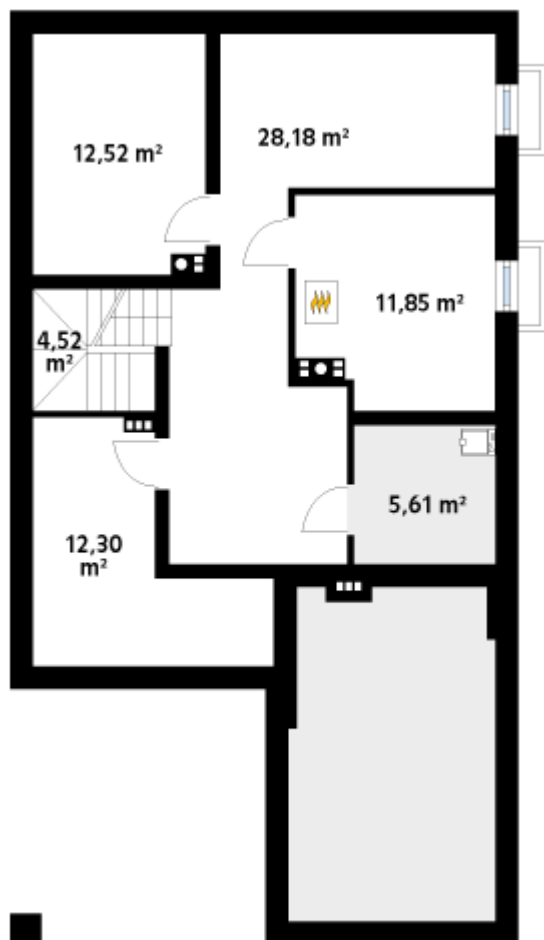
## Sytuacje



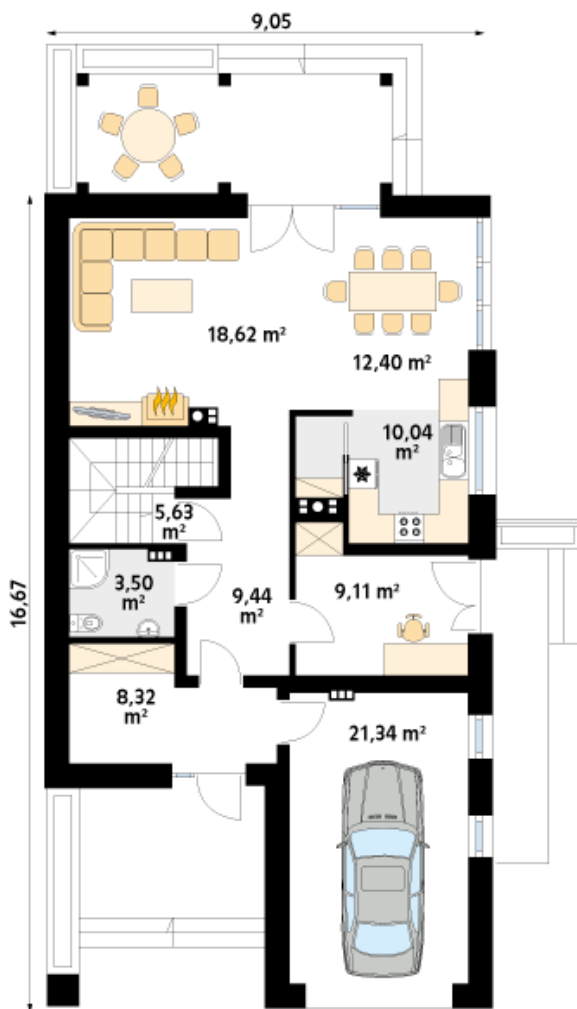
**DOBRY DOM**  
 ul. Wrzesława Romańczuka 6, 35-302 Rzeszów  
 +48 17 852 52 30  
 08:00 - 16:00

waldemar.kowalski@grupadobrydom.pl

Podane ceny nie stanowią oferty handlowej w rozumieniu art. 66 par. 1 Kodeksu Cywilnego

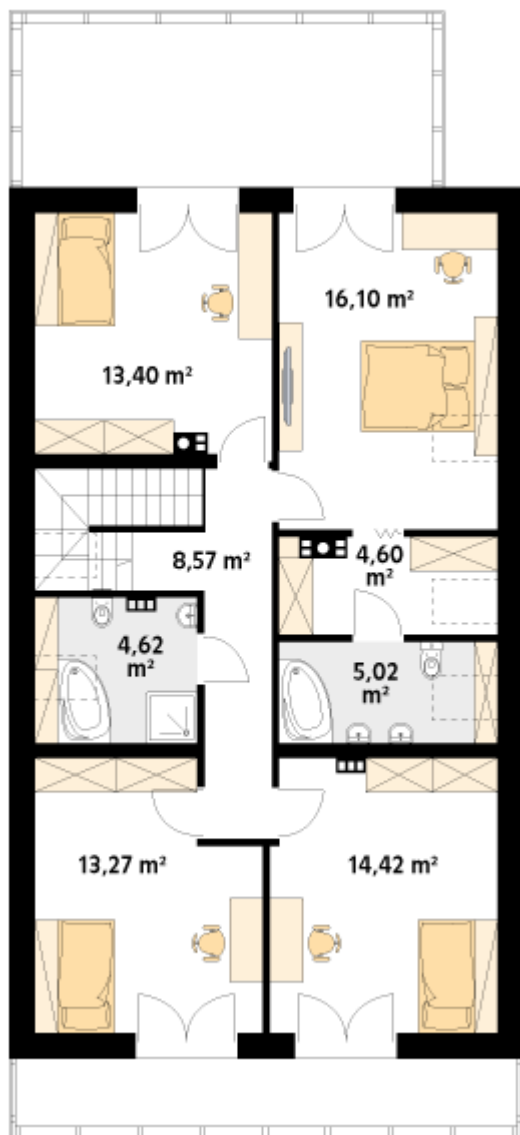
**Rzuty**

**Piwnica 74.98 m<sup>2</sup>**

korytarz/komunikacja	28.18 m <sup>2</sup>
pralnia	12.52 m <sup>2</sup>
schody	4.52 m <sup>2</sup>
pomieszczenie gospodarcze	12.30 m <sup>2</sup>
pomieszczenie gospodarcze	5.61 m <sup>2</sup>
kotłownia	11.85 m <sup>2</sup>



## Parter 98.40 m<sup>2</sup>

wiatrołap	8.32 m <sup>2</sup>
hol	9.44 m <sup>2</sup>
łazienka	3.50 m <sup>2</sup>
schody	5.63 m <sup>2</sup>
salon	18.62 m <sup>2</sup>
jadalnia	12.40 m <sup>2</sup>
kuchnia	10.04 m <sup>2</sup>
gabinet	9.11 m <sup>2</sup>
garaż	21.34 m <sup>2</sup>

**Rzuty**

**Poddasze 80 m<sup>2</sup>**

korytarz/komunikacja	8.57 m <sup>2</sup>
sypialnia	13.40 m <sup>2</sup>
sypialnia	16.10 m <sup>2</sup>
garderoba	4.60 m <sup>2</sup>
łazienka	5.02 m <sup>2</sup>
sypialnia	14.42 m <sup>2</sup>
sypialnia	13.27 m <sup>2</sup>
łazienka	4.62 m <sup>2</sup>