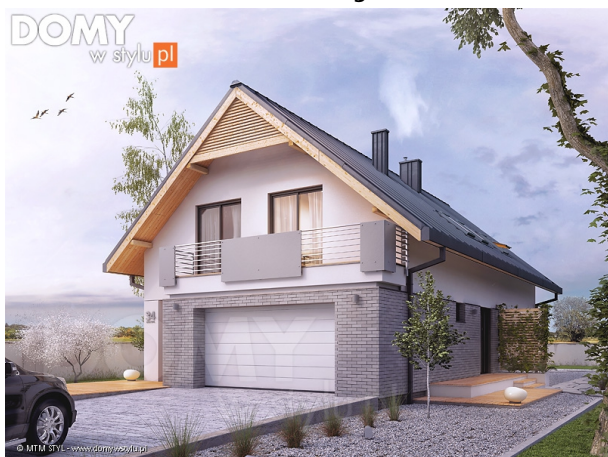


Podstawowe informacje



Dane techniczne projektu

Całkowita powierzchnia	412.13 m²
Powierzchnia użytkowa	152.60 m²
Powierzchnia zabudowy	149.85 m²
Powierzchnia dachu	238.83 m²
Kubatura	1 067.35 m³
Wymiary budynku	9.05 x 16.67 m
Kąt nachylenia	40°
Wysokość budynku	8.45 m
Wymiary działki	17.05 x 25.67 m

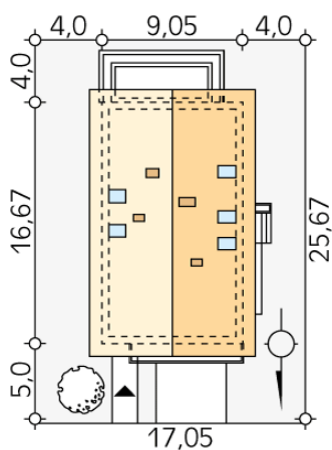


Opis projektu

Elewacje



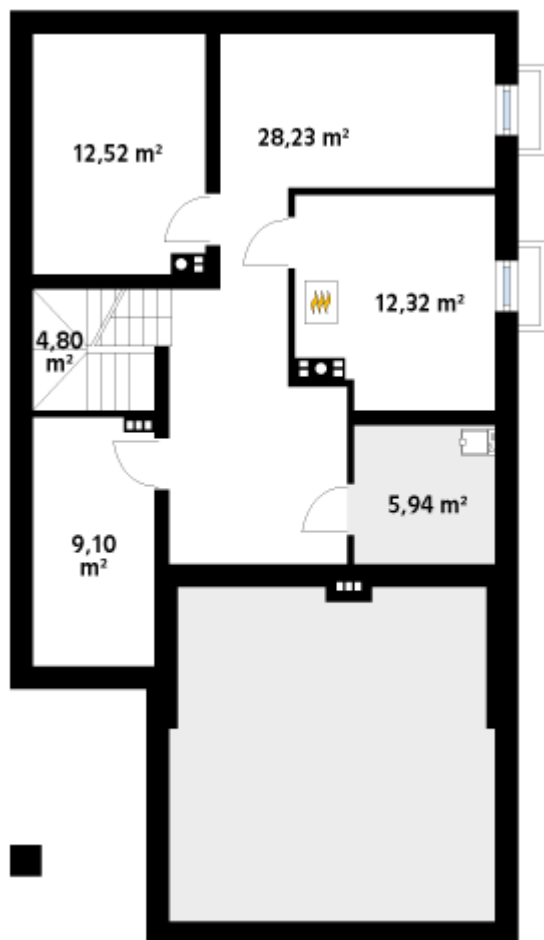
Sytuacje



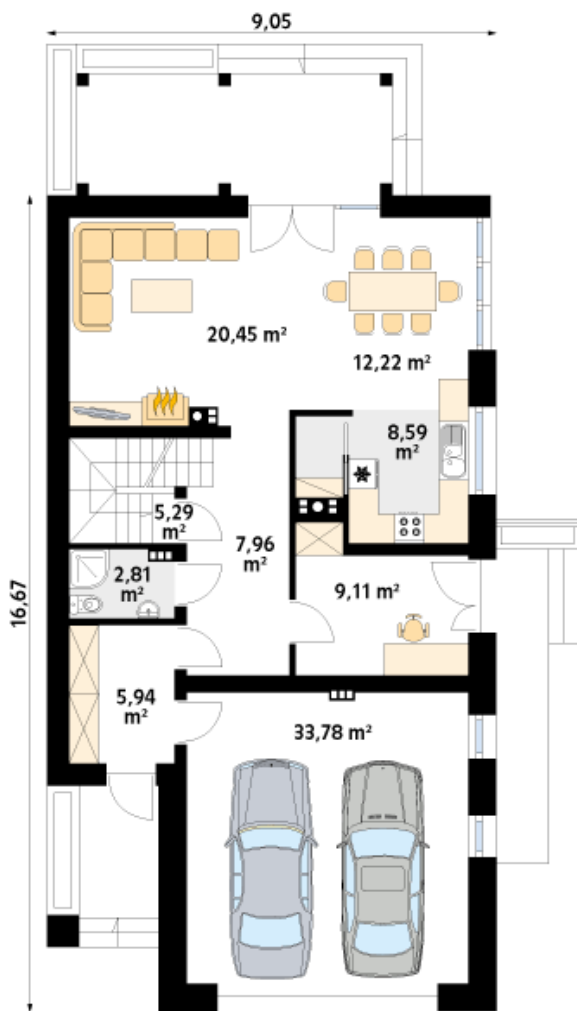
DOBRY DOM
ul. Wrzesława Romańczuka 6, 35-302 Rzeszów
+48 17 852 52 30
08:00 - 16:00

waldemar.kowalski@grupadobrydom.pl

Podane ceny nie stanowią oferty handlowej w rozumieniu art. 66 par. 1 Kodeksu Cywilnego

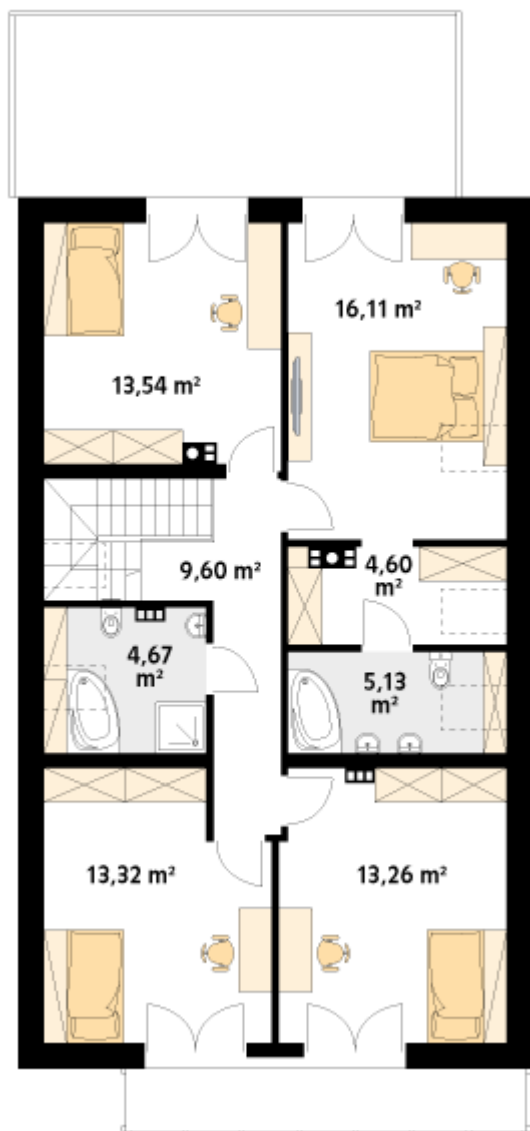
Rzuty**Piwnica 72.91 m²**

korytarz/komunikacja	28.23 m ²
pralnia	12.52 m ²
schody	4.80 m ²
pomieszczenie gospodarcze	9.10 m ²
pomieszczenie gospodarcze	5.94 m ²
kotłownia	12.32 m ²



Parter 106.15 m²

wiatrołap	5.94 m ²
hol	7.96 m ²
łazienka	2.81 m ²
schody	5.29 m ²
salon	20.45 m ²
jadalnia	12.22 m ²
kuchnia	8.59 m ²
gabinet	9.11 m ²
garaż	33.78 m ²

Rzuty

Poddasze 80.23 m²

korytarz/komunikacja	9.60 m ²
sypialnia	13.54 m ²
sypialnia	16.11 m ²
garderoba	4.60 m ²
łazienka	5.13 m ²
sypialnia	13.26 m ²
sypialnia	13.32 m ²
łazienka	4.67 m ²