

Podstawowe informacje



Dane techniczne projektu

Całkowita powierzchnia	206.60 m²
Powierzchnia użytkowa	121.30 m²
Powierzchnia zabudowy	108.20 m²
Powierzchnia dachu	194 m²
Kubatura	582 m³
Wymiary budynku	9.05 x 12.65 m
Kąt nachylenia	30°
Wysokość budynku	7.10 m
Wymiary działki	17.05 x 22.15 m



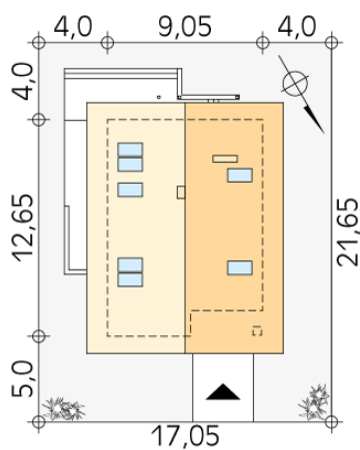
Opis projektu

Niewielki, jednorodzinny dom parterowy z użytkowym poddaszem. Bogaty układ funkcjonalny przystosowany dla 4-osobowej rodziny. Na parterze w części dziennej przewidziano: salon, kuchnię z jadalnią oraz gabinet, w części gospodarczej - kotłownię i łazienkę. Na poddaszu - w części nocnej - 3 sypialnie, łazienkę oraz garderobę. Prosta, klasyczna bryła połączona z nowoczesnymi elewacjami.

Elewacje



Sytuacje



DOBRY DOM
 ul. Wrzesława Romańczuka 6, 35-302 Rzeszów
 +48 17 852 52 30
 08:00 - 16:00

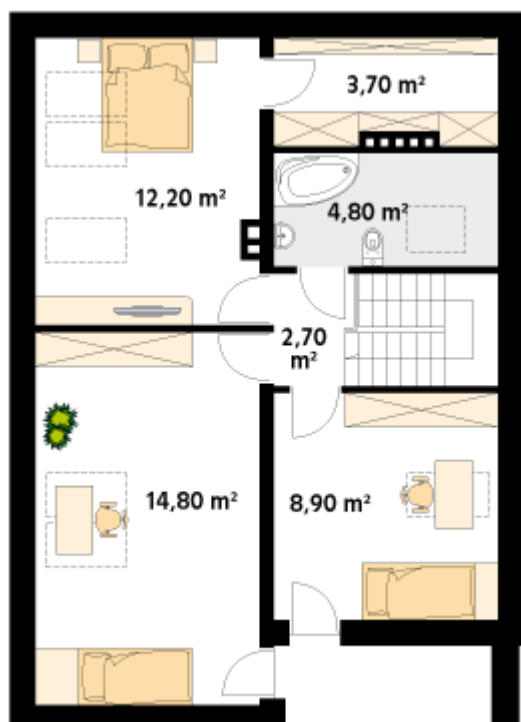
waldemar.kowalski@grupadobrydom.pl

Podane ceny nie stanowią oferty handlowej w rozumieniu art. 66 par. 1 Kodeksu Cywilnego

Rzuty

Parter 74.20 m²

wiatrołap	3.00 m ²
korytarz/komunikacja	9.00 m ²
salon	22.40 m ²
kuchnia/jadalnia	14.20 m ²
łazienka	4.40 m ²
gabinet	9.30 m ²
schody	4.80 m ²
kotłownia	7.10 m ²


Poddasze 47.10 m²

hol	2.70 m ²
sypialnia	8.90 m ²
sypialnia	14.80 m ²
sypialnia	12.20 m ²
garderoba	3.70 m ²
łazienka	4.80 m ²