

Podstawowe informacje



Dane techniczne projektu

Całkowita powierzchnia	207.95 m²
Powierzchnia użytkowa	123.07 m²
Powierzchnia zabudowy	108.81 m²
Powierzchnia dachu	188.41 m²
Kubatura	613.50 m³
Wymiary budynku	9.05 x 12.65 m
Kąt nachylenia	30°
Wysokość budynku	7.07 m
Wymiary działki	17.05 x 21.65 m



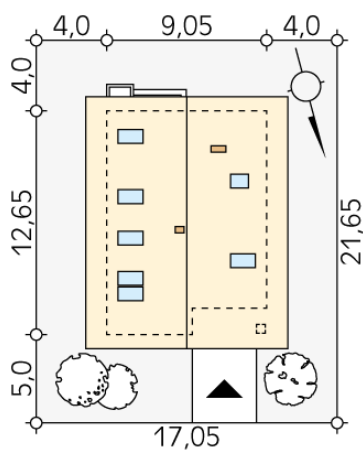
Opis projektu

Jednorodzinny dom parterowy z użytkowym poddaszem. Bogaty układ funkcjonalny w nim zaprojektowany, został przystosowany dla potrzeb 4-osobowej rodziny. Na parterze w części dziennej przewidziano: salon z jadalnią, kuchnię ze spiżarnią oraz gabinet, w części gospodarczej kotłownię i łazienkę. Na poddaszu w części nocnej zaprojektowano 3 sypialnie, łazienkę oraz garderobę. W tym projekcie prosta, klasyczna bryła idealnie współgra z nowoczesnymi elewacjami.

Elewacje



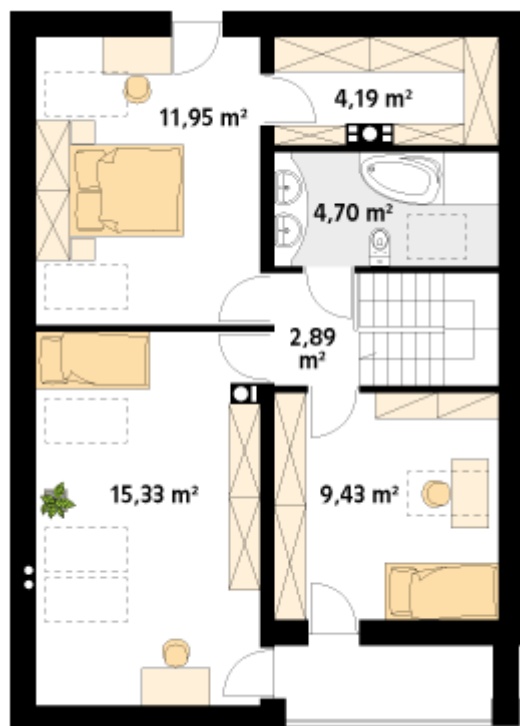
Sytuacje



Rzuty

Parter 74.58 m²

wiatrołap	3.76 m ²
korytarz/komunikacja	9.75 m ²
spiżarnia	1.70 m ²
kuchnia	11.11 m ²
salon/jadalnia	23.12 m ²
łazienka	4.26 m ²
schody	4.75 m ²
pokój	9.13 m ²
kotłownia	7.00 m ²


Poddasze 48.49 m²

korytarz/komunikacja	2.89 m ²
sypialnia	9.43 m ²
sypialnia	15.33 m ²
sypialnia	11.95 m ²
garderoba	4.19 m ²
łazienka	4.70 m ²