

Podstawowe informacje



Dane techniczne projektu

Całkowita powierzchnia	134.10 m²
Powierzchnia użytkowa	194.40 m²
Powierzchnia zabudowy	208.20 m²
Powierzchnia dachu	377 m²
Wymiary budynku	23.20 x 9.90 m
Kąt nachylenia	40°
Wysokość budynku	8.50 m
Wymiary działki	31.20 x 17.90 m



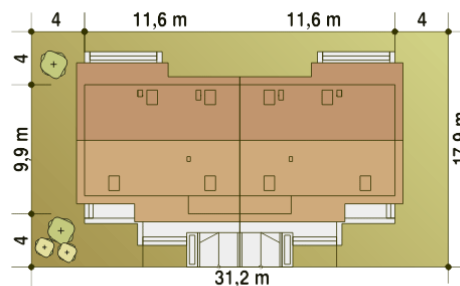
Opis projektu

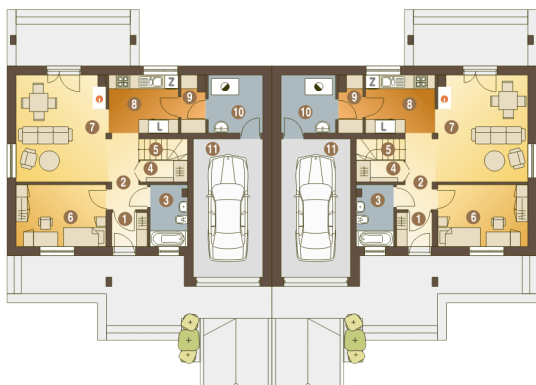
Gotowy projekt Alka II to propozycja niewielkiego domu dla 4 osobowej rodziny. Salon z kominkiem jako główna, wspólna strefa domu sąsiaduje z kuchnią. Nad salonem otwarto przestrzeń do dachu i zaprojektowano antresolę. Obok kuchni zaprojektowano przejściową spiżarnię do pomieszczenia kotłowni z piecem CO na paliwo stałe. Na parterze przewidziano również pokój gościnny, dostępny z holu. Pod schodami zaprojektowano małą garderobę - szafę, a obok schodów znajduje się łazienka. Na piętrze zaproponowano duży salon kąpielowy, garderobę oraz dwie sypialnie dostępne z holu i antresoli. Budynek posiad...

Przekrój

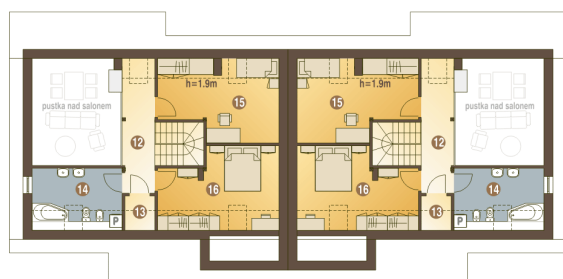


Sytuacje



Rzuty

Parter 80.50 m²

Wiatrołap	2.30 m ²
Kotłownia*	6.20 m ²
Garaż*	18.90 m ²
Hol	4.90 m ²
Łazienka	4.30 m ²
Garderoba	1.30 m ²
Schody	4.00 m ²
Pokój	10.60 m ²
Salon	17.90 m ²
Kuchnia	7.80 m ²
Spizarnia	2.30 m ²


Piętro 53.60 m²

Antresola	7.20 m ²
Garderoba (strych)*	1.10 m ²
Łazienka	7.60 m ²
Sypialnia	13.50 m ²
Sypialnia	13.60 m ²