

Podstawowe informacje



Dane techniczne projektu

Całkowita powierzchnia	148.80 m²
Powierzchnia użytkowa	225.20 m²
Powierzchnia zabudowy	203.40 m²
Powierzchnia dachu	344.20 m²
Wymiary budynku	23.30 x 9.90 m
Kąt nachylenia	40°
Wysokość budynku	8.50 m
Wymiary działki	31.30 x 17.90 m



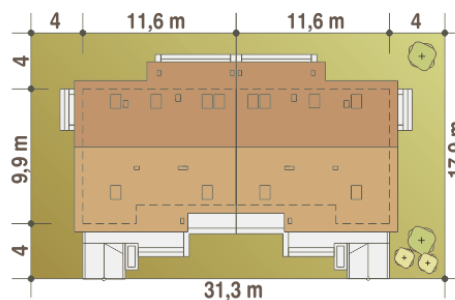
Opis projektu

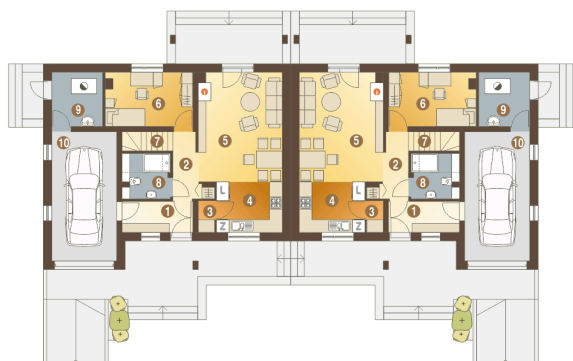
Alka- BL2 to wariant projektu, który powstanie po połączeniu dwóch segmentów (podstawowego i odbicia lustrzanego) ścianami szczytowymi od strony salonów. Jeden segment gotowego projektu Alka to propozycja niewielkiego domu dla 4-5 osobowej rodziny. Projekt pokrywa się z tendencjami rynkowymi - jest ekonomiczny, zwarty, z wymagającą funkcją i atrakcyjnym tradycyjnym wyglądem. Alka mieści w swojej kubaturze 5 pokoi (salon + 4 osobne pokoje). Salon połączony jest z kuchnią, przy której zaprojektowano niewielką spiżarnię. Salon posiada wyjście na zadaszony taras oraz kominek. W głębi domu, na part...

Przekrój

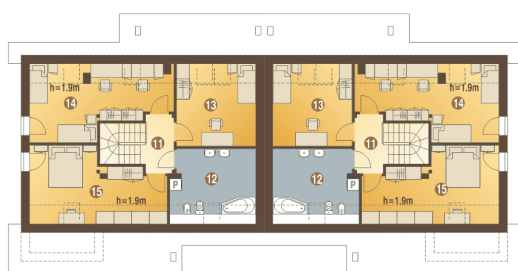


Sytuacje



Rzuty

Parter 79.40 m²

Wiatrołap	4.80 m ²
Garaż*	18.40 m ²
Hol	4.00 m ²
Spizarnia	1.10 m ²
Kuchnia	7.30 m ²
Salon	19.90 m ²
Pokój	10.00 m ²
Schody	3.90 m ²
Łazienka	4.00 m ²
Kotłownia*	6.00 m ²


Piętro 69.40 m²

Przedpokój	3.80 m ²
Łazienka	10.80 m ²
Sypialnia	12.10 m ²
Sypialnia	15.40 m ²
Sypialnia	15.50 m ²