

Podstawowe informacje



Dane techniczne projektu

| | |
|-------------------------------|----------------------------|
| Całkowita powierzchnia | 152 m² |
| Powierzchnia użytkowa | 92.90 m² |
| Powierzchnia zabudowy | 152 m² |
| Powierzchnia dachu | 221 m² |
| Kubatura | 570 m³ |
| Wymiary budynku | 12.40 x 13.30 m |
| Kąt nachylenia | 30° |
| Wysokość budynku | 7.50 m |
| Wymiary działki | 20.40 x 21.30 m |



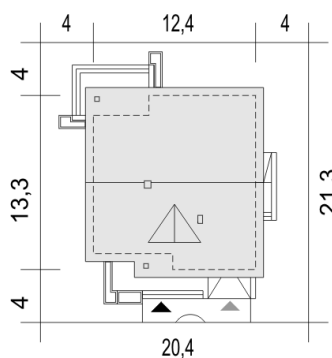
Opis projektu

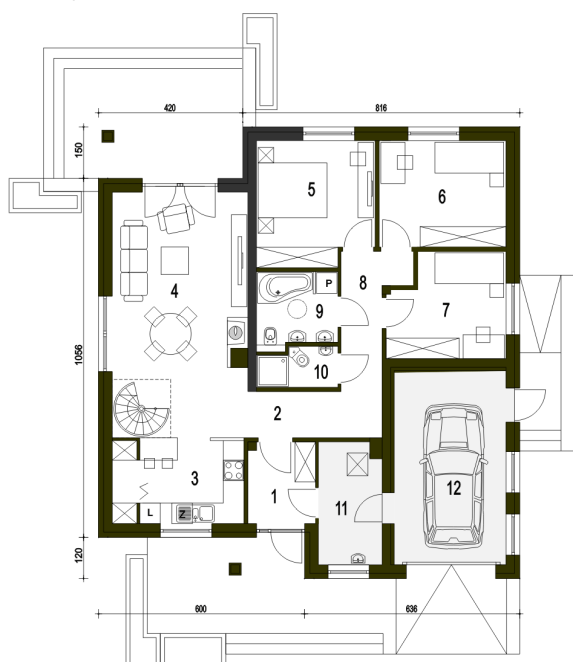
Alf na paliwo stałe to propozycja niewielkiego domu parterowego z poddaszem do adaptacji na cele użytkowe. Urokliwy, bardzo prosty dom z dachem dwuspadowym, dla 3-4-osobowej rodziny. Budynek na niewielkiej powierzchni mieści wszystkie potrzebne pomieszczenia: 3 sypialnie, salon z wyjściem na zadaszony taras, kuchnię ze spiżarnią, pralnię z przejściem do garażu, WC, łazienkę, oraz kotłownię na paliwo stałe z wejściem zarówno od ogrodu jak i z domu poprzez garaż. W holu zlokalizowano wygodne schody na poddasze, gdzie po adaptacji na cele użytkowe, zmieszczą się np. dwa pokoje oraz składzik. Do...

Przekrój

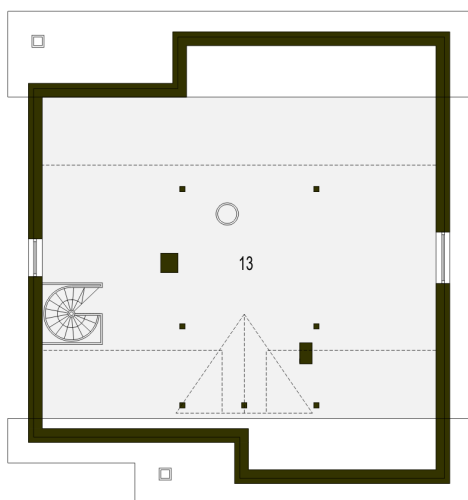


Sytuacje



Rzuty

Parter 117.10 m²

| | |
|-----------------------------|----------------------|
| Wiatrołap | 4.50 m ² |
| Łazienka | 2.50 m ² |
| Kotłownia* | 6.10 m ² |
| Garaż* | 18.10 m ² |
| Hol | 5.10 m ² |
| Kuchnia ze spiżarnią | 9.50 m ² |
| Salon + schody | 27.70 m ² |
| Sypialnia | 12.00 m ² |
| Sypialnia | 11.30 m ² |
| Sypialnia | 9.70 m ² |
| Korytarz | 5.70 m ² |
| Łazienka | 4.90 m ² |


Piętro 59.20 m²

| | |
|-----------------------------|----------------------|
| Strych do adaptacji* | 59.20 m ² |
|-----------------------------|----------------------|