

Podstawowe informacje



Dane techniczne projektu

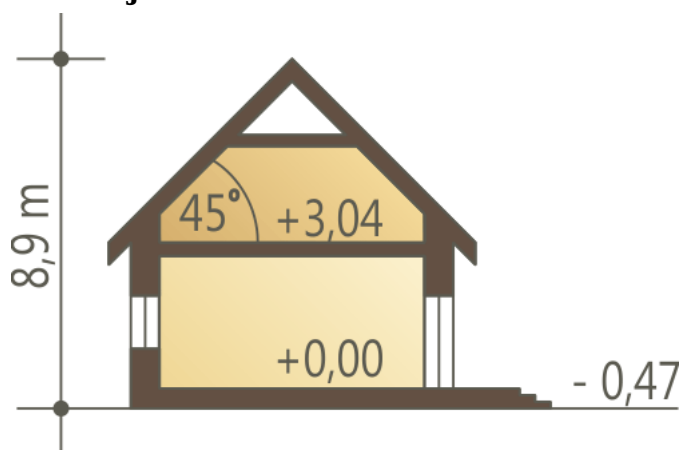
Całkowita powierzchnia	112.80 m²
Powierzchnia użytkowa	86.60 m²
Powierzchnia zabudowy	95 m²
Powierzchnia dachu	121 m²
Wymiary budynku	11.30 x 8.80 m
Kąt nachylenia	45°
Wysokość budynku	8.90 m
Wymiary działki	19.30 x 16.80 m



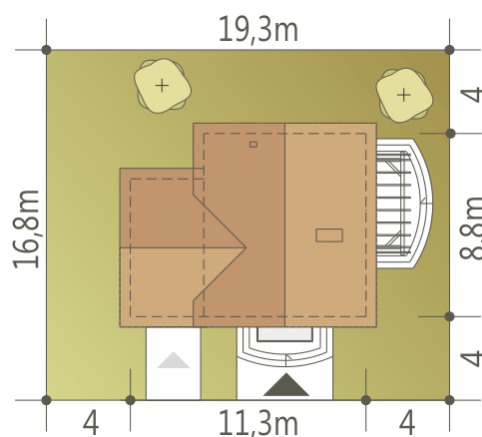
Opis projektu

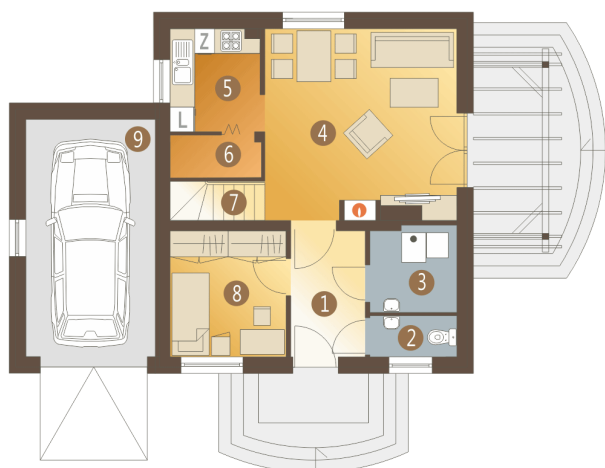
Niewielki, tradycyjny dom o urokliwym wyglądzie, przeznaczony dla 4-osobowej rodziny. Prosta konstrukcja i dwuspadowy dach obniżą koszty budowy. Na parterze przewidziano salon z otwartą kuchnią, kotłownię na paliwo stałe oraz gabinet. Na poddaszu 3 sypialnie i łazienkę. Dodatkowo z boku budynku zaprojektowano garaż.

Przekrój

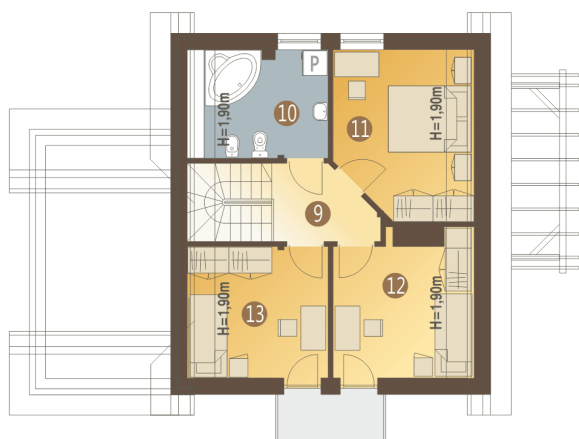


Sytuacje



Rzuty

Parter 69.30 m²

Wiatrołap	5.40 m ²
WC	2.00 m ²
Kotłownia*	4.30 m ²
Salon	20.80 m ²
Kuchnia	5.20 m ²
Spizarnia	1.10 m ²
Schody	4.20 m ²
Gabinet	8.40 m ²
Garaż*	17.90 m ²


Piętro 43.50 m²

Łazienka	7.10 m ²
Sypialnia	10.50 m ²
Sypialnia	8.90 m ²
Sypialnia	8.80 m ²
Przedpokój	4.10 m ²