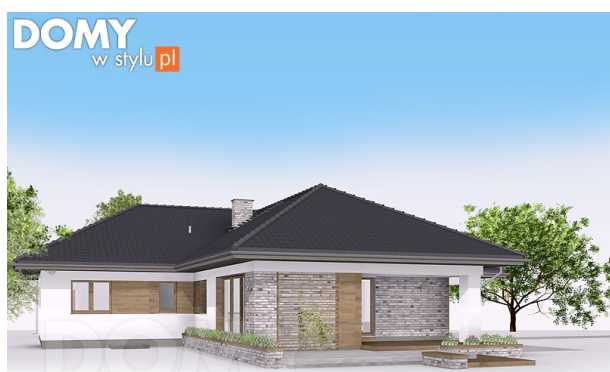


Podstawowe informacje



© MFM JTL - www.dobrydom.pl



© MFM JTL - www.dobrydom.pl

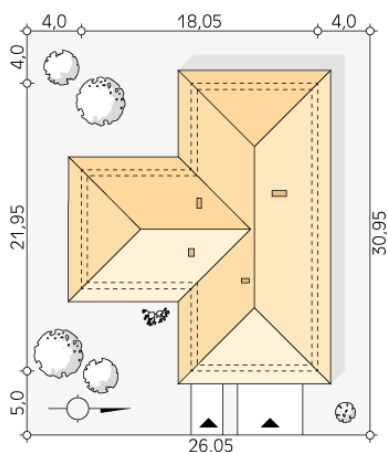
Dane techniczne projektu

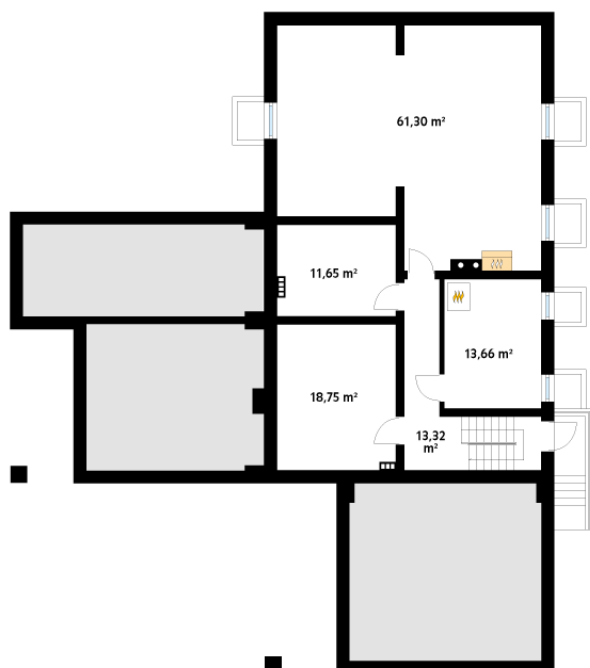
Całkowita powierzchnia	413.14 m²
Powierzchnia użytkowa	165.77 m²
Powierzchnia zabudowy	263.64 m²
Powierzchnia dachu	429.36 m²
Kubatura	1 846.43 m³
Wymiary budynku	18.05 x 21.95 m
Kąt nachylenia	30°
Wysokość budynku	7.01 m
Wymiary działki	26.05 x 30.95 m

Opis projektu

Aksamit 7 to projekt domu parterowego, podpiwniczonego z wjazdem od południa. Układ funkcjonalny zaprojektowano tak, aby wyraźnie podzielić go na przestronną strefę dzienną i przytulną część prywatną. Część dzienna to przestronny salon z kominkiem, jadalnia otwarta na ogród dużymi przeszkleniami oraz funkcjonalna kuchnia. Strefa nocna to cztery sypialnie, ogólnodostępna łazienka i wc. Jedna z sypialni zaadaptowana została na apartament gospodarzy, który posiada prywatną łazienką oraz garderobą. W projekcie przewidziano również część gospodarczą ulokowaną w piwnic...

Sytuacje



Rzuty

Piwnica 118.68 m²

korytarz/komunikacja	13.32 m ²
pomieszczenie gospodarcze	18.75 m ²
pomieszczenie gospodarcze	11.65 m ²
pomieszczenie gospodarcze	61.30 m ²
kotłownia	13.66 m ²


Parter 203.22 m²

wiatrołap	3.78 m ²
sypialnia	13.94 m ²
sypialnia	12.07 m ²
pralnia	5.06 m ²
wc	2.14 m ²
korytarz/komunikacja	5.75 m ²
garaż	37.45 m ²
korytarz/komunikacja	21.34 m ²
salon	28.92 m ²
kuchnia/jadalnia	25.43 m ²
łazienka	6.44 m ²
łazienka	5.78 m ²
sypialnia	14.11 m ²
garderoba	6.64 m ²
sypialnia	14.37 m ²