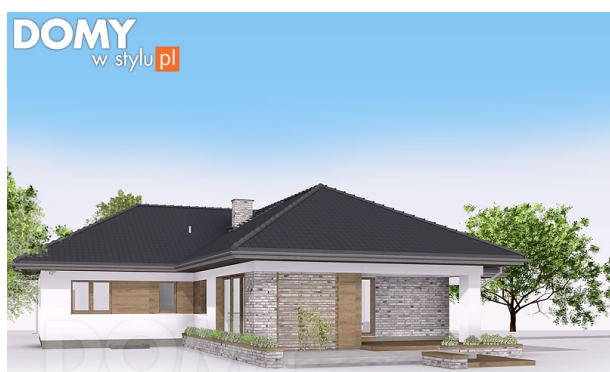


## Podstawowe informacje



© MFM JTL - www.dobrydom.pl



© MFM JTL - www.dobrydom.pl

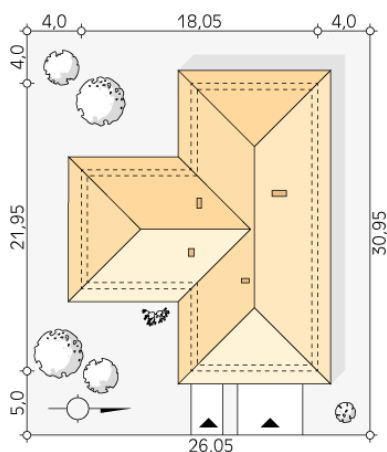
## Dane techniczne projektu

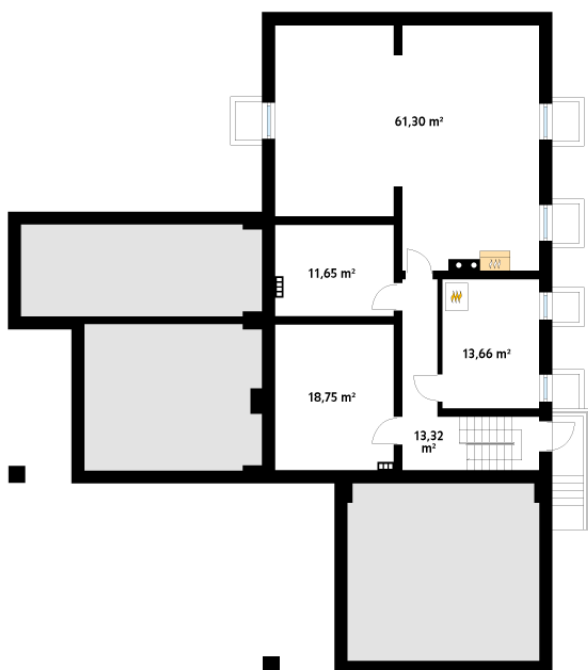
<b>Całkowita powierzchnia</b>	<b>413.14 m<sup>2</sup></b>
<b>Powierzchnia użytkowa</b>	<b>165.77 m<sup>2</sup></b>
<b>Powierzchnia zabudowy</b>	<b>263.64 m<sup>2</sup></b>
<b>Powierzchnia dachu</b>	<b>429.36 m<sup>2</sup></b>
<b>Kubatura</b>	<b>1 846.43 m<sup>3</sup></b>
<b>Wymiary budynku</b>	<b>18.05 x 21.95 m</b>
<b>Kąt nachylenia</b>	<b>30°</b>
<b>Wysokość budynku</b>	<b>7.01 m</b>
<b>Wymiary działki</b>	<b>26.05 x 30.95 m</b>

## Opis projektu

Aksamit 7 to projekt domu parterowego, podpiwniczonego z wjazdem od południa. Układ funkcjonalny zaprojektowano tak, aby wyraźnie podzielić go na przestronną strefę dzienną i przytulną część prywatną. Część dzienna to przestronny salon z kominkiem, jadalnia otwarta na ogród dużymi przeszkleniami oraz funkcjonalna kuchnia. Strefa nocna to cztery sypialnie, ogólnodostępna łazienka i wc. Jedna z sypialni zaadaptowana została na apartament gospodarzy, który posiada prywatną łazienką oraz garderobą. W projekcie przewidziano również część gospodarczą ulokowaną w piwnic...

## Sytuacje



**Rzuty**

**Piwnica 118.68 m<sup>2</sup>**

korytarz/komunikacja	13.32 m <sup>2</sup>
pomieszczenie gospodarcze	18.75 m <sup>2</sup>
pomieszczenie gospodarcze	11.65 m <sup>2</sup>
pomieszczenie gospodarcze	61.30 m <sup>2</sup>
kotłownia	13.66 m <sup>2</sup>


**Parter 203.22 m<sup>2</sup>**

wiatrołap	3.78 m <sup>2</sup>
sypialnia	13.94 m <sup>2</sup>
sypialnia	12.07 m <sup>2</sup>
pralnia	5.06 m <sup>2</sup>
wc	2.14 m <sup>2</sup>
korytarz/komunikacja	5.75 m <sup>2</sup>
garaż	37.45 m <sup>2</sup>
korytarz/komunikacja	21.34 m <sup>2</sup>
salon	28.92 m <sup>2</sup>
kuchnia/jadalnia	25.43 m <sup>2</sup>
łazienka	6.44 m <sup>2</sup>
łazienka	5.78 m <sup>2</sup>
sypialnia	14.11 m <sup>2</sup>
garderoba	6.64 m <sup>2</sup>
sypialnia	14.37 m <sup>2</sup>