

Podstawowe informacje



Dane techniczne projektu

Całkowita powierzchnia	213.97 m²
Powierzchnia użytkowa	133.39 m²
Powierzchnia zabudowy	214.64 m²
Powierzchnia dachu	354 m²
Kubatura	1 029 m³
Wymiary budynku	16.85 x 18.65 m
Kąt nachylenia	30°
Wysokość budynku	6.80 m
Wymiary działki	24.85 x 26.65 m



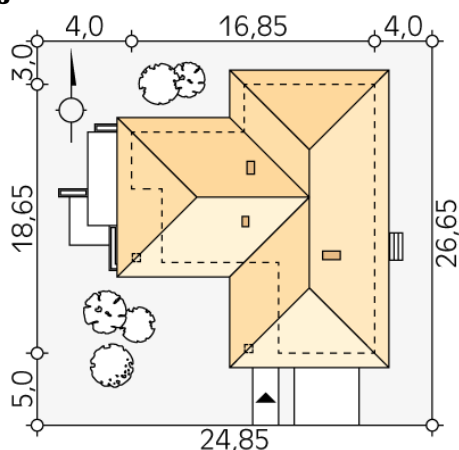
Opis projektu

Jednorodzinny budynek mieszkalny, parterowy, niepodpiwniczony, przeznaczony dla 4-osobowej rodziny. W części dziennej przewidziano salon oraz kuchnię z jadalnią, w nocnej trzy sypialnie z łazienką, w gospodarczej garaż, kotłownię, wc oraz garderobę. Budynek został utrzymany w nowoczesnej stylistyce, której cechą charakterystyczną są duże przeszklenia. Budynek przeznaczono na działkę z wjazdem od południa.

Elewacje



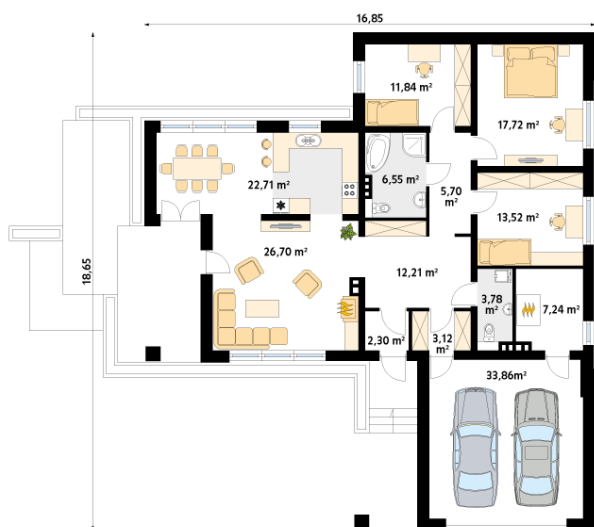
Sytuacje



DOBRY DOM
 ul. Wrzesława Romańczuka 6, 35-302 Rzeszów
 +48 17 852 52 30
 08:00 - 16:00

waldemar.kowalski@grupadobrydom.pl

Podane ceny nie stanowią oferty handlowej w rozumieniu art. 66 par. 1 Kodeksu Cywilnego

Rzuty

Parter 167.25 m²

wiatrołap	2.30 m ²
wc	3.78 m ²
garderoba	3.12 m ²
kotłownia	7.24 m ²
garaż	33.86 m ²
korytarz/komunikacja	12.21 m ²
salon	26.70 m ²
kuchnia/jadalnia	22.71 m ²
korytarz/komunikacja	5.70 m ²
łazienka	6.55 m ²
pokój	11.84 m ²
pokój	17.72 m ²
pokój	13.52 m ²