

## Podstawowe informacje



## Dane techniczne projektu

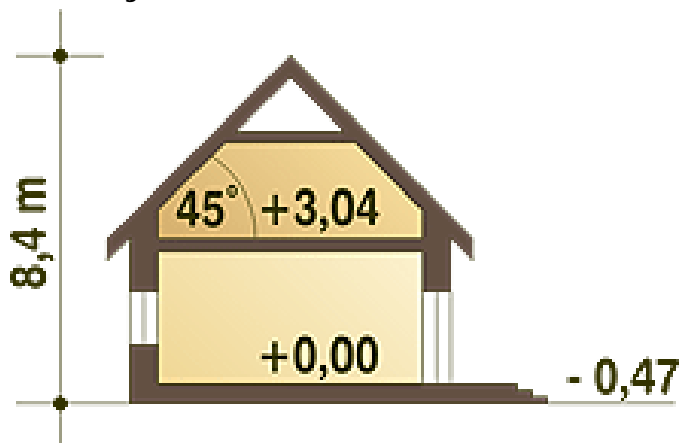
|                               |                             |
|-------------------------------|-----------------------------|
| <b>Całkowita powierzchnia</b> | <b>119 m<sup>2</sup></b>    |
| <b>Powierzchnia użytkowa</b>  | <b>106.30 m<sup>2</sup></b> |
| <b>Powierzchnia zabudowy</b>  | <b>83.20 m<sup>2</sup></b>  |
| <b>Powierzchnia dachu</b>     | <b>159.50 m<sup>2</sup></b> |
| <b>Kubatura</b>               | <b>517 m<sup>3</sup></b>    |
| <b>Wymiary budynku</b>        | <b>11.40 x 8.10 m</b>       |
| <b>Kąt nachylenia</b>         | <b>45°</b>                  |
| <b>Wysokość budynku</b>       | <b>8.40 m</b>               |
| <b>Wymiary działki</b>        | <b>19.90 x 16.10 m</b>      |



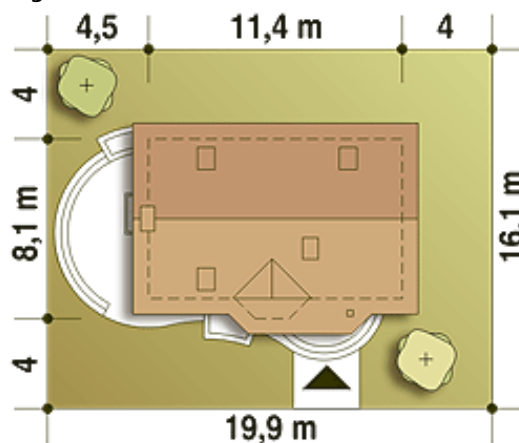
## Opis projektu

Agatka II styl to powiększona wersja bardzo popularnego projektu naszego autorstwa z Galerii Projektów Dom Dla Ciebie - o nazwie Agatka, posiadając również wersję styl. Agatka II styl przy niedużej powierzchni posiada aż 5 pokoi mieszkalnych. Dom w wersji stylowej, jest atrakcyjną propozycją dla osób szukających przytulnego i niedrogiego domu z poddaszem użytkowym dla 4 do 5-cio osobowej rodziny. Parter jako część ogólna obejmuje: doświetlony z trzech stron pokój dzienny z kominkiem oraz jadalnią, kuchnię, pokój sypialny - od strony ogrodowej, łazienkę oraz dostępną z wiatrołapu pralnię + c.o...

## Przekrój



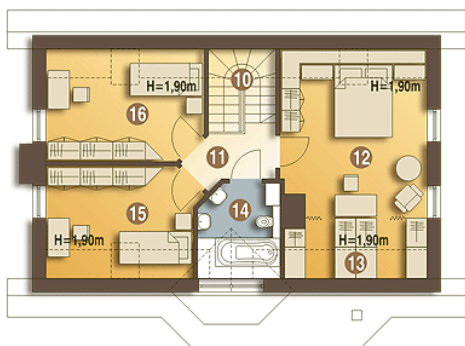
## Sytuacje



**Rzuty**

**Parter 63 m<sup>2</sup>**

|               |                      |
|---------------|----------------------|
| Wiatrołap     | 3.50 m <sup>2</sup>  |
| Hol           | 6.00 m <sup>2</sup>  |
| Kuchnia       | 8.30 m <sup>2</sup>  |
| Pokój dzienny | 25.30 m <sup>2</sup> |
| Schody        | 2.00 m <sup>2</sup>  |
| Spizarnia     | 0.80 m <sup>2</sup>  |
| Sypialnia     | 10.30 m <sup>2</sup> |
| WC            | 2.80 m <sup>2</sup>  |
| Pralnia + CO* | 4.00 m <sup>2</sup>  |


**Piętro 56 m<sup>2</sup>**

|            |                      |
|------------|----------------------|
| Schody     | 1.80 m <sup>2</sup>  |
| Przedpokój | 3.50 m <sup>2</sup>  |
| Sypialnia  | 15.20 m <sup>2</sup> |
| Garderoba  | 3.20 m <sup>2</sup>  |
| Łazienka   | 4.80 m <sup>2</sup>  |
| Sypialnia  | 9.30 m <sup>2</sup>  |
| Sypialnia  | 9.70 m <sup>2</sup>  |