

Podstawowe informacje



Dane techniczne projektu

Całkowita powierzchnia	212.60 m²
Powierzchnia użytkowa	114.50 m²
Powierzchnia zabudowy	130.50 m²
Powierzchnia dachu	191 m²
Kubatura	636 m³
Wymiary budynku	11.75 x 10.55 m
Kąt nachylenia	42°
Wysokość budynku	8.48 m
Wymiary działki	19.75 x 20.11 m



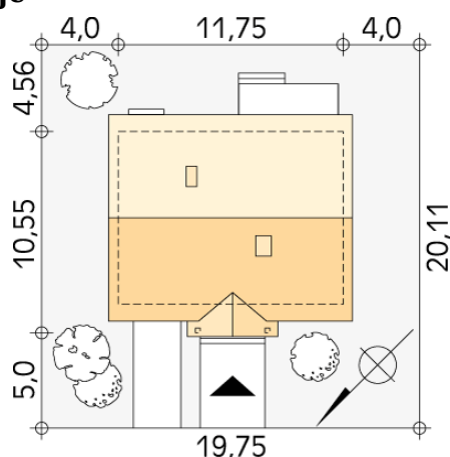
Opis projektu

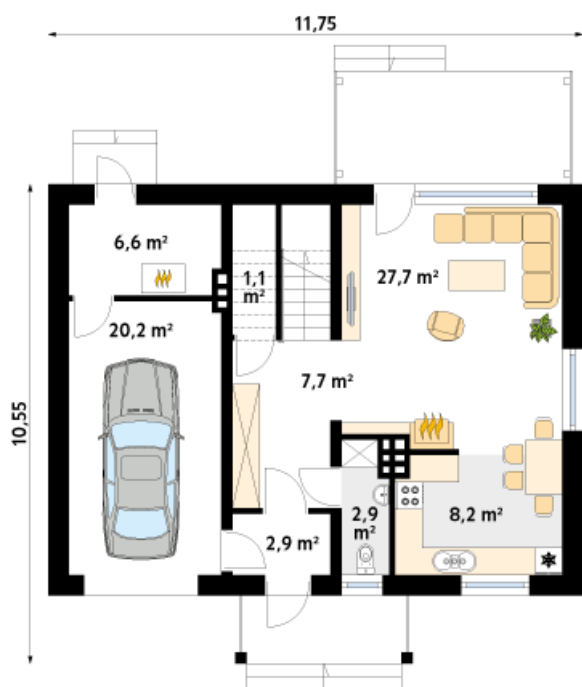
Dom parterowy z użytkowym poddaszem, przeznaczony dla 4-osobowej rodziny. Na parterze w części dziennej znajdują się: salon z jadalnią, kuchnia, spiżarnia oraz wc; w części gospodarczej: garaż oraz kotłownia. Na poddaszu zaprojektowano trzy sypialnie w tym jedną z garderobą oraz łazienkę.

Elewacje

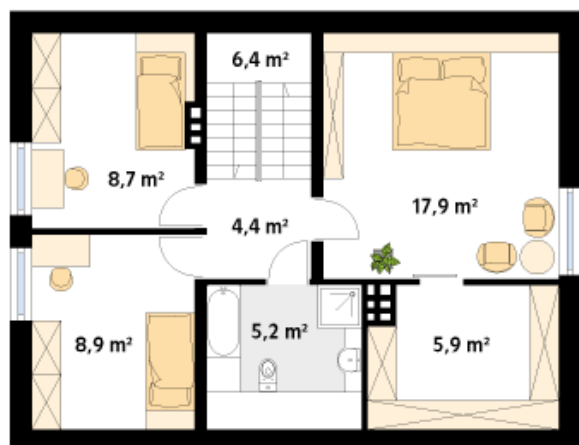


Sytuacje



Rzuty

Parter 77.30 m²

wiatrołap	2.90 m ²
hol	7.70 m ²
wc	2.90 m ²
kuchnia	8.20 m ²
salon/jadalnia	27.70 m ²
spiżarnia	1.10 m ²
kotłownia	6.60 m ²
garaż	20.20 m ²


Poddasze 57.40 m²

schody	6.40 m ²
hol	4.40 m ²
sypialnia	17.90 m ²
garderoba	5.90 m ²
łazienka	5.20 m ²
sypialnia	8.90 m ²
sypialnia	8.70 m ²