

Podstawowe informacje



Dane techniczne projektu

Całkowita powierzchnia	413.71 m²
Powierzchnia użytkowa	215.41 m²
Powierzchnia zabudowy	173.28 m²
Powierzchnia dachu	301 m²
Kubatura	1 218 m³
Wymiary budynku	12.90 x 15.53 m
Kąt nachylenia	40°
Wysokość budynku	11.73 m
Wymiary działki	18.90 x 24.63 m



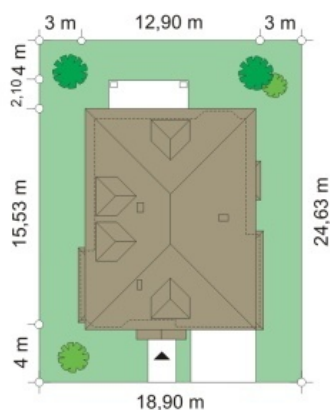
Opis projektu

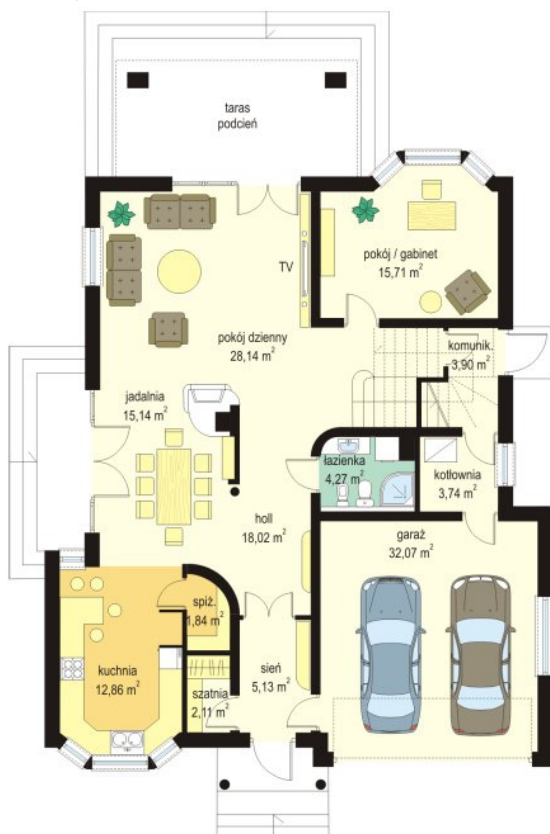
Projekt domu przystosowanego szczególnie do niewielkich działek z małą możliwą powierzchnią zabudowy. Jest to projekt miejskiej willi o architekturze przywołującej wspomnienie przedwojennych rezydencji z klasycznymi detalami. Wnętrze domu to otwarta przestrzeń dzienna na parterze, oraz pokoje sypialne na piętrze. Dom posiada obszerny strych, mogący służyć jako poddasze mieszkalne. Na uwagę zasługuje zwłaszcza osobne wejście gospodarcze, które z uwagi na bliskość schodów może służyć jako osobne wejście do wydzielonego mieszkania na piętrze. Projekt dostępny jest także w...

Elewacje



Sytuacje



Rzuty


Rzuty

