

## Podstawowe informacje



## Dane techniczne projektu

<b>Całkowita powierzchnia</b>	<b>172.50 m<sup>2</sup></b>
<b>Powierzchnia użytkowa</b>	<b>103.70 m<sup>2</sup></b>
<b>Powierzchnia zabudowy</b>	<b>86.30 m<sup>2</sup></b>
<b>Powierzchnia dachu</b>	<b>138 m<sup>2</sup></b>
<b>Kubatura</b>	<b>322 m<sup>3</sup></b>
<b>Wymiary budynku</b>	<b>7.70 x 11.30 m</b>
<b>Kąt nachylenia</b>	<b>35°</b>
<b>Wysokość budynku</b>	<b>8.60 m</b>
<b>Wymiary działki</b>	<b>15.70 x 19.30 m</b>



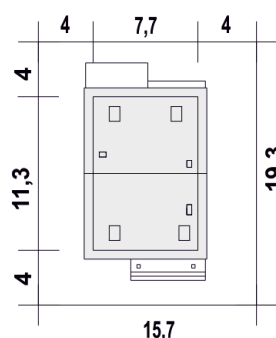
## Opis projektu

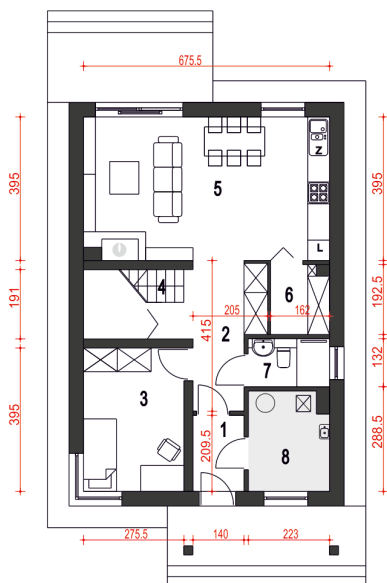
Agat jednorodzinny dom.

## Przekrój

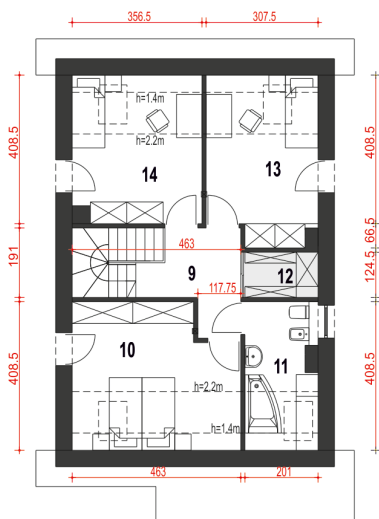


## Sytuacje



**Rzuty**

**Parter 65.10 m<sup>2</sup>**

Wiatrołap	2.80 m <sup>2</sup>
Hol ze schowkiem	10.00 m <sup>2</sup>
Pokój	10.70 m <sup>2</sup>
Schody	4.20 m <sup>2</sup>
Salon z kuchnią	26.20 m <sup>2</sup>
Spizarnia	2.80 m <sup>2</sup>
Łazienka	2.80 m <sup>2</sup>
Pom. tech. z CO*	5.60 m <sup>2</sup>


**Piętro 58.10 m<sup>2</sup>**

Pokój	12.40 m <sup>2</sup>
Łazienka	5.40 m <sup>2</sup>
Strych (Garderoba)*	2.60 m <sup>2</sup>
Pokój	10.20 m <sup>2</sup>
Pokój	10.40 m <sup>2</sup>
Hol	5.90 m <sup>2</sup>