

## Podstawowe informacje



## Dane techniczne projektu

<b>Całkowita powierzchnia</b>	<b>71.50 m<sup>2</sup></b>
<b>Powierzchnia użytkowa</b>	<b>71.50 m<sup>2</sup></b>
<b>Powierzchnia zabudowy</b>	<b>106.20 m<sup>2</sup></b>
<b>Powierzchnia dachu</b>	<b>150.80 m<sup>2</sup></b>
<b>Kubatura</b>	<b>208.90 m<sup>3</sup></b>
<b>Kąt nachylenia</b>	<b>30°</b>
<b>Wysokość budynku</b>	<b>6.80 m</b>
<b>Wymiary działki</b>	<b>18.72 x 18.12 m</b>



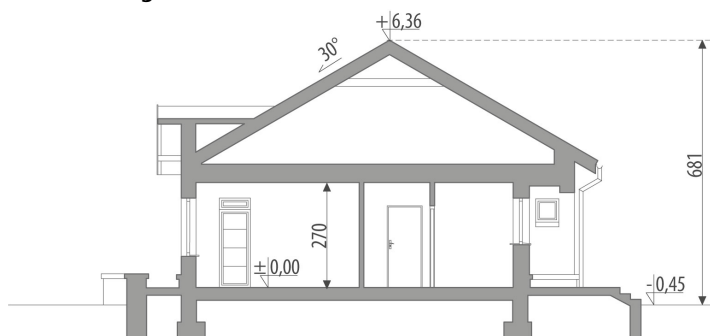
## Opis projektu

Parterowy dom na małą działkę. Na niewielkiej powierzchni zmieszczono komfortowe mieszkanie dla 2-4-osobowej rodziny. Do wnętrza zaprasza przyjazna weranda. W hallu przewidziano sporo miejsca na zabudowane szafy, stąd też jest przejście do kuchni ze spiżarnią, łazienki, kotłowni i dwóch sypialni. Ozdobą domu jest obszerny salon z kominkiem, połączony z jadalnią i wyjściem na taras. Dodatkową atrakcją jest to, że sypialnia dla rodziców posiada osobne wyjście na zacieniony taras.

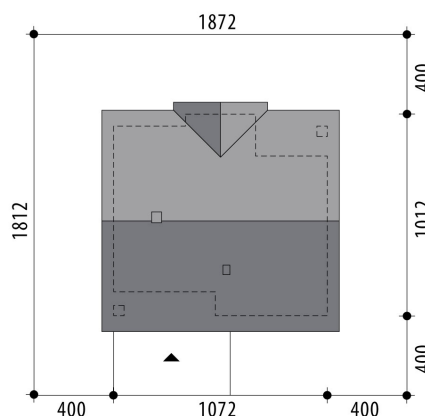
## Elewacje

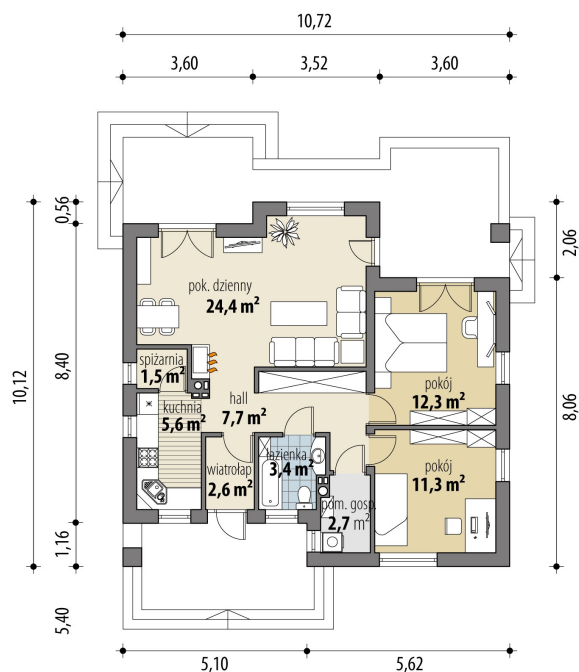


## Przekrój



## Sytuacje



**Rzuty**

**Parter 71.50 m<sup>2</sup>**

wiatrołap	2.60 m <sup>2</sup>
hall	7.70 m <sup>2</sup>
kuchnia	5.60 m <sup>2</sup>
spizarnia	1.50 m <sup>2</sup>
pok. dzienny	24.40 m <sup>2</sup>
pokój	12.30 m <sup>2</sup>
pokój	11.30 m <sup>2</sup>
pom. gosp.	2.70 m <sup>2</sup>
łazienka	3.40 m <sup>2</sup>