

Podstawowe informacje



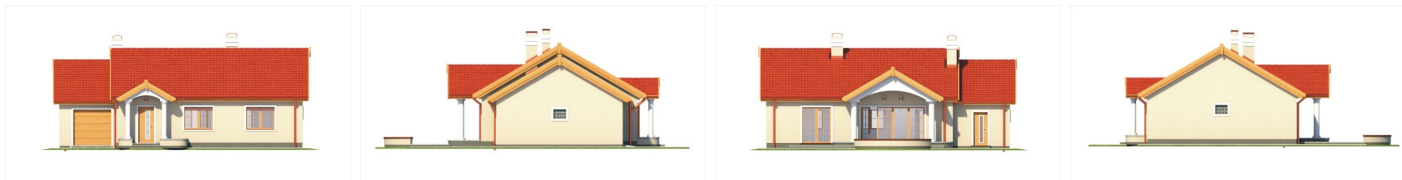
Dane techniczne projektu

Powierzchnia użytkowa	93 m ²
Powierzchnia zabudowy	151 m ²
Powierzchnia dachu	202 m ²
Kąt nachylenia	30°
Wysokość budynku	6.30 m
Wymiary działki	21.40 x 0 m

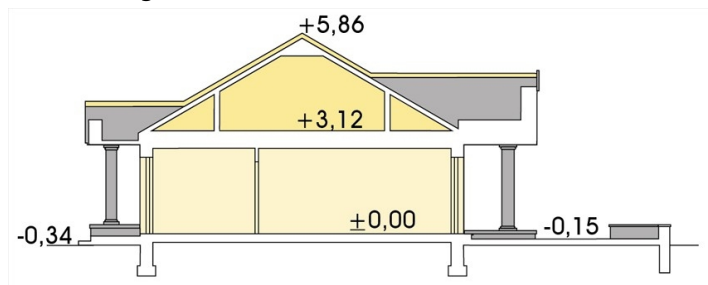
Opis projektu

Uroczy dom dla 3 os. rodziny, o klasycznej architekturze, z garażem w przybudówce zintegrowanej z budynkiem. Projekt oferuje wiele funkcjonalnych rozwiązań, np. wyjście do ogrodu z pom. gosp. przy garażu. Centralnym miejscem wypoczynku jesienią i zimą jest duży, słoneczny salon z kominkiem, a w ciepłe dni przestronny taras. Pomieszczenia zaprojektowano tak, aby zapewnić jak największy komfort mieszkańcom. Dom jest ekonomiczny pod względem budowy i eksploatacji. Wersja z kotłownią na paliwo stałe.

Elewacje



Przekrój



Sytuacja

