

Podstawowe informacje



Dane techniczne projektu

Całkowita powierzchnia	182.40 m²
Powierzchnia użytkowa	116.70 m²
Powierzchnia zabudowy	188.40 m²
Powierzchnia dachu	280.88 m²
Kubatura	444.60 m³
Wymiary budynku	15.18 x 14.88 m
Kąt nachylenia	30°
Wysokość budynku	7.45 m
Wymiary działki	23.18 x 22.88 m



Opis projektu

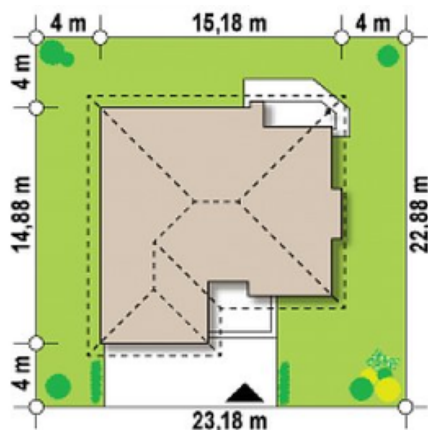
Projekt Z19 to dom parterowy z frontowym garażem na dwa samochody. Prosta bryła wpłynie na szybką oraz ekonomiczną budowę. Konstrukcja stropu pozwala na zagospodarowanie poddasza w miarę rosnących potrzeb. Charakter oraz styl budynku podkreślony jest przez drewniane i kamienne okładziny na elewacjach.

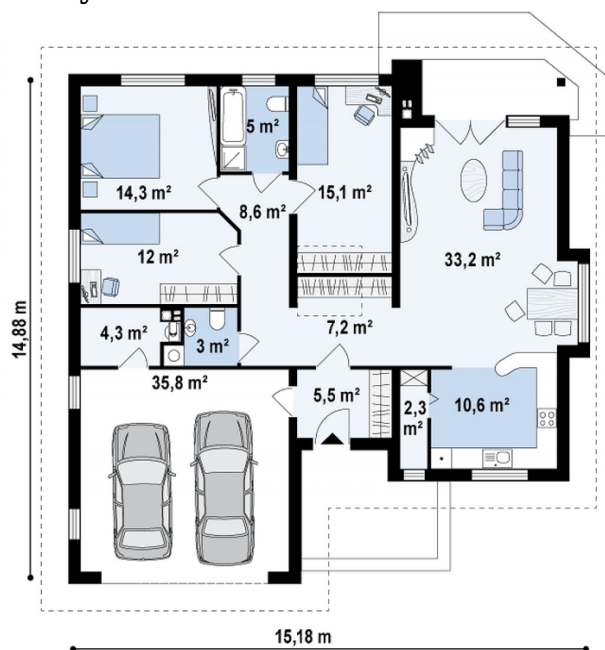
Poprzez zadane wejście wchodzimy do sieni, skąd dostępne jest bezpośrednie przejście do garażu oraz do holu. W projekcie możemy wyróżnić dwie strefy, dzienną oraz intymną - sypialną. Salon jest przestronny, połączony z zapleczem kuchennym. W jadalni zaprojektowan...

Elewacje



Sytuacje



Rzuty

Parter 120.90 m²

Sień	5.50 m ²
WC	3.00 m ²
Garaż	35.80 m ²
Spizarka	2.70 m ²
Pomieszczenie gospodarcze	4.30 m ²
Hol	7.20 m ²
Hol	8.60 m ²
Kuchnia	10.00 m ²
Salon+jadalnia	33.20 m ²
Pokój	15.10 m ²
Pokój	14.30 m ²
Pokój	12.00 m ²
Łazienka	5.00 m ²

Poddasze 61.50 m²

Strych	61.50 m ²
--------	----------------------

