

Podstawowe informacje



Dane techniczne projektu

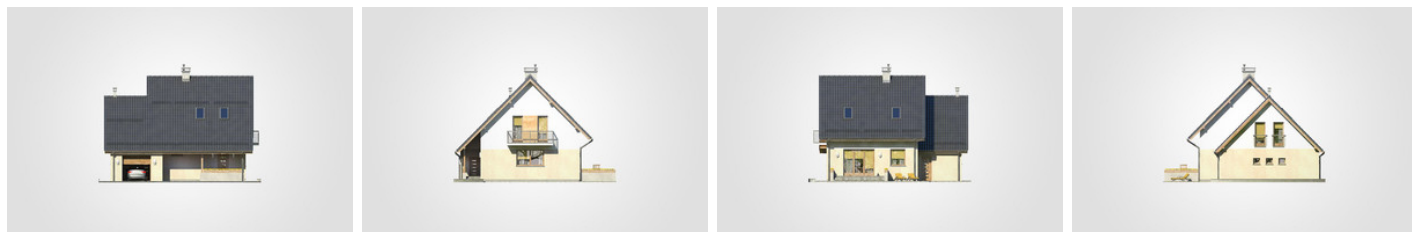
Całkowita powierzchnia	210.05 m²
Powierzchnia użytkowa	99.85 m²
Powierzchnia zabudowy	108.05 m²
Powierzchnia dachu	202 m²
Kubatura	679.75 m³
Wymiary budynku	11.70 x 10.35 m
Kąt nachylenia	45°
Wysokość budynku	9.22 m
Wymiary działki	19.70 x 18.35 m



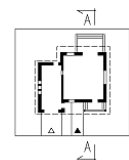
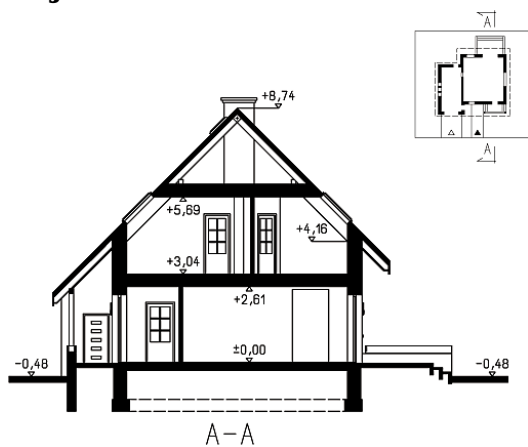
Opis projektu

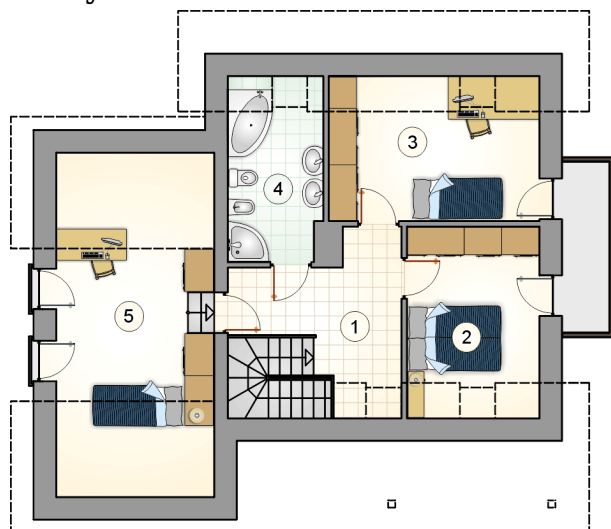
Niewielki, parterowy dom z dwuspadowym dachem i poddaszem użytkowym, z odkrytym tarasem i garażem

Elewacje

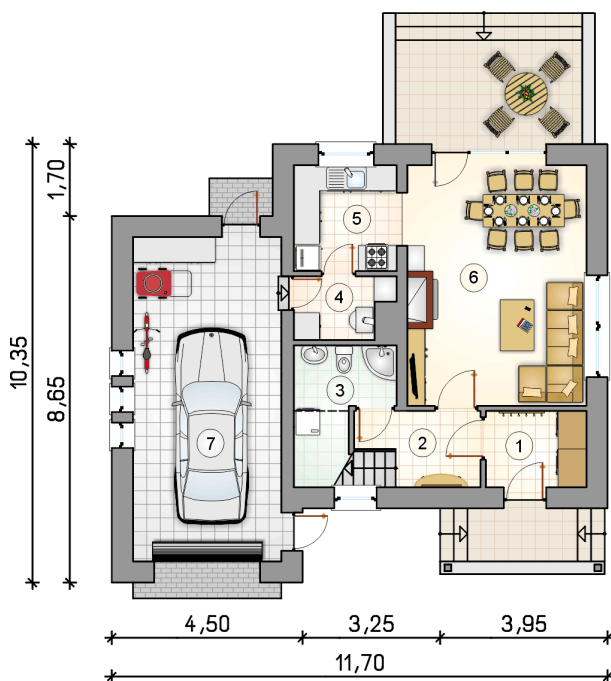


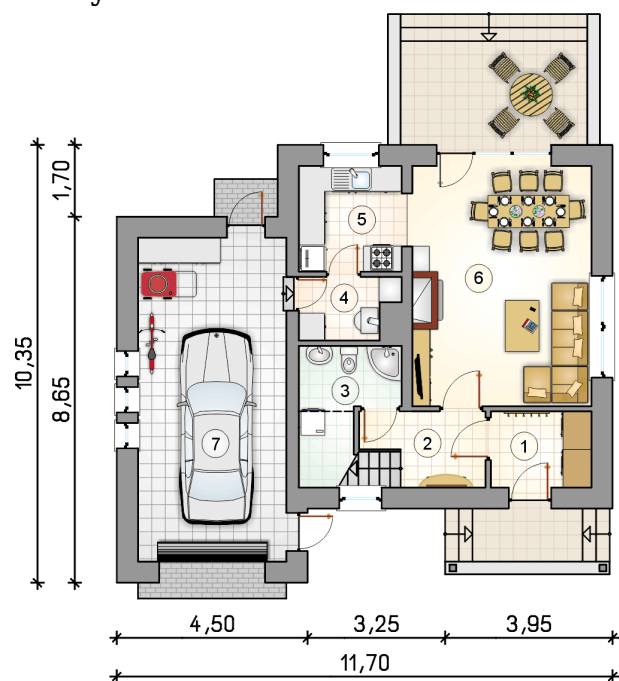
Przekrój



Rzuty

Parter 47.25 m²

przedsiónek	4.15 m ²
hall z komunikacją	5.95 m ²
łazienka	4.15 m ²
kotłownia	3.05 m ²
kuchnia	6.10 m ²
pokój dzienny z jadalnią	23.85 m ²
garaż	26.45 m ²



Rzuty

Poddasze 52.60 m²

hall z komunikacją	10.65 m ²
pokój	10.35 m ²
pokój	11.70 m ²
łazienka	6.95 m ²
pokój	12.95 m ²

