

Podstawowe informacje



Dane techniczne projektu

Całkowita powierzchnia	95.20 m²
Powierzchnia użytkowa	95.20 m²
Powierzchnia zabudowy	71.70 m²
Powierzchnia dachu	134 m²
Kubatura	266.40 m³
Wymiary budynku	8.36 x 8.58 m
Kąt nachylenia	42°
Wysokość budynku	8.14 m
Wymiary działki	16.36 x 16.58 m



Opis projektu

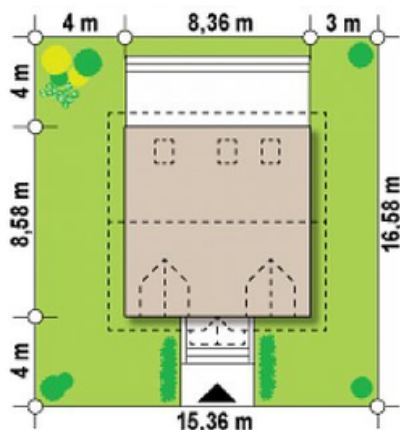
Dom Z4 na pewno spodoba się tym którzy szukają budynku małego, prostego, funkcjonalnego oraz taniego w budowie i eksploatacji. Prosta, zaplanowana na rzucie zbliżonym do kwadratu bryła budynku przekryta jest dwuspadowym dachem. Elewację frontową urozmaicają dwie lukarny, a wejście do budynku podkreślono małym daszkiem.

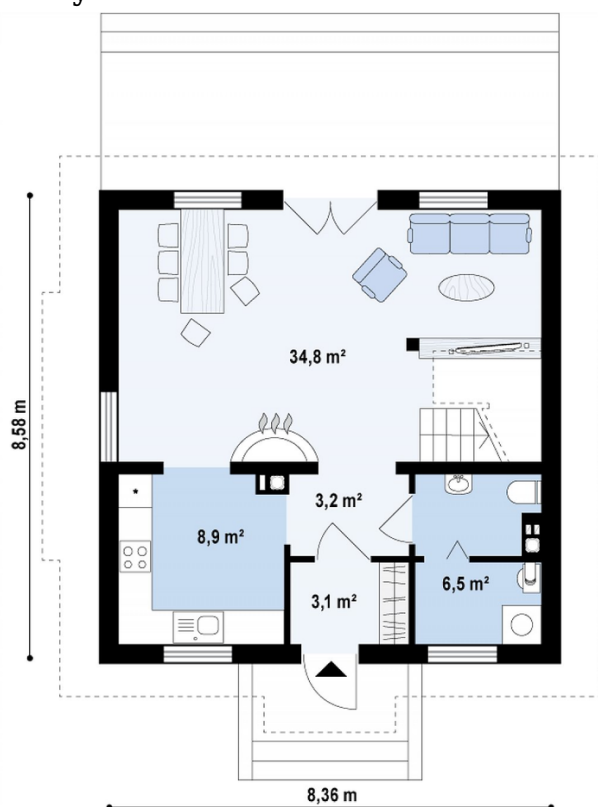
Układ wnętrza domu - mimo niewielkiej powierzchni jest bardzo funkcjonalny. Na parterze usytuowano obszerny pokój dzienny z przejściem do kuchni. Salon, w którym znajduje się centralnie umieszczony kominek połączony jest jedno-przestrzennie...

Elewacje

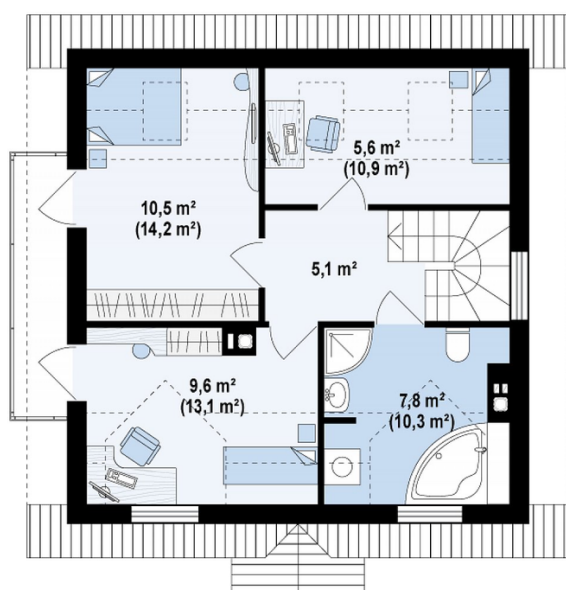


Sytuacje



Rzuty

Parter 56.50 m²

Sień	3.10 m ²
Hol	3.20 m ²
Kuchnia	8.90 m ²
Salon+jadalnia	34.80 m ²
Pom. gosp.	6.50 m ²


Poddasze 38.70 m²

Hol	5.10 m ²
Pokój	9.60 m ²
Pokój	10.50 m ²
Pokój	5.60 m ²
Łazienka	7.90 m ²