

Podstawowe informacje



Dane techniczne projektu

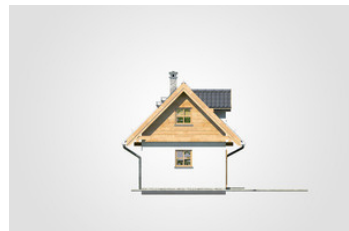
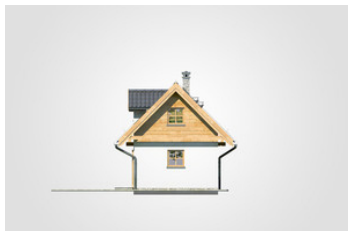
Całkowita powierzchnia	69.75 m²
Powierzchnia użytkowa	40.30 m²
Powierzchnia zabudowy	34.90 m²
Powierzchnia dachu	78.50 m²
Kubatura	164.70 m³
Wymiary budynku	7.75 x 4.50 m
Kąt nachylenia	45°
Wysokość budynku	5.74 m
Wymiary działki	15.83 x 12.50 m

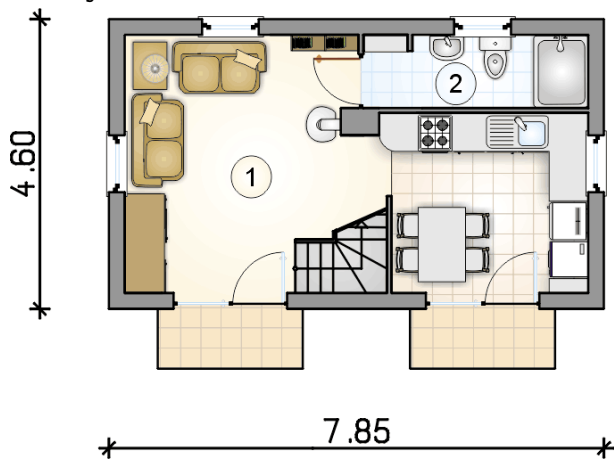


Opis projektu

Dom rekreacyjny, parterowy z poddaszem użytkowym, na wąskiej działce

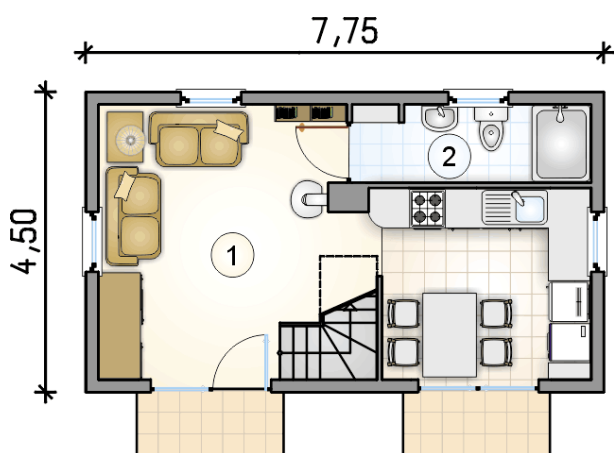
Elewacje

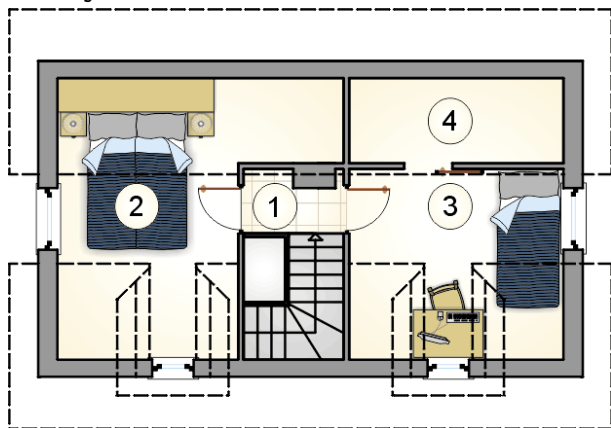


Rzuty


Parter 28 m²
 pokój z aneksem kuchennym
 łazienka

 24.00 m²

 4.00 m²


Rzuty

Poddasze 12.30 m²

komunikacja	2.05 m ²
pokój	4.95 m ²
pokój	4.70 m ²
pom. techniczne	0.60 m ²

