

Podstawowe informacje



Dane techniczne projektu

| | |
|-------------------------------|-----------------------------|
| Całkowita powierzchnia | 126.40 m² |
| Powierzchnia użytkowa | 87 m² |
| Powierzchnia zabudowy | 101.40 m² |
| Powierzchnia dachu | 176 m² |
| Kubatura | 431.60 m³ |
| Wymiary budynku | 10.50 x 11.90 m |
| Kąt nachylenia | 45° |
| Wysokość budynku | 7.90 m |
| Wymiary działki | 17.50 x 19.90 m |



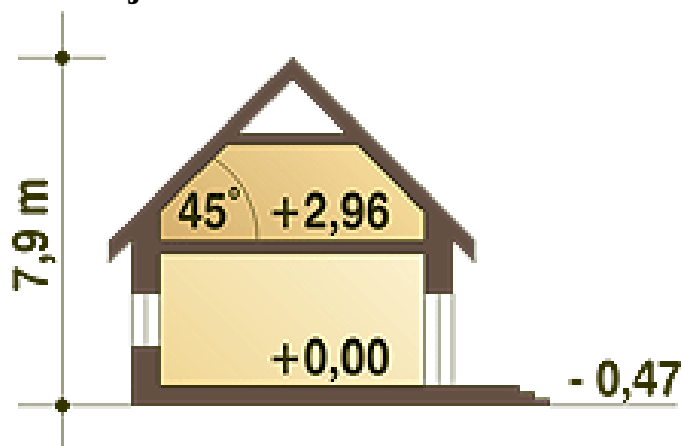
Opis projektu

Zgrabny, niewielki dom jednorodzinny, zaprojektowany na wąską działkę, dla 4 osobowej rodziny, nadający się na dom całoroczny lub letniskowy. Drzwi wejściowe chronione są przed opadami funkcjonalnym podcieniem, natomiast jedno z wyjść tarasowych z p. dziennego przestronnym daszkiem na słupach. Z wiatrołapu dostępne jest pom. gospodarcze z piecem C.O., przez które przechodzi się do garażu, zlokalizowanego z boku domu. Kuchnię, w zależności od upodobań inwestorów, można pozostawić otwartą lub zamknąć ściankami działowymi. Na poddaszu zaprojektowano 2 małe sypialnie, jedną większą z wewnętrzną...

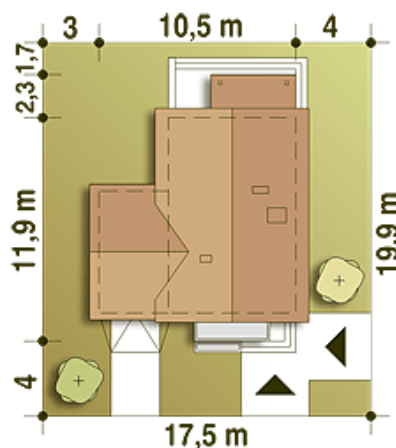
Elewacje

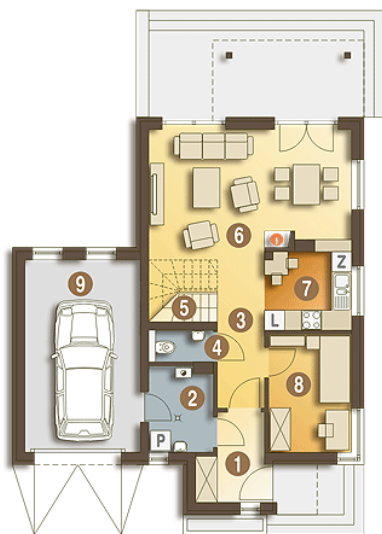


Przekrój

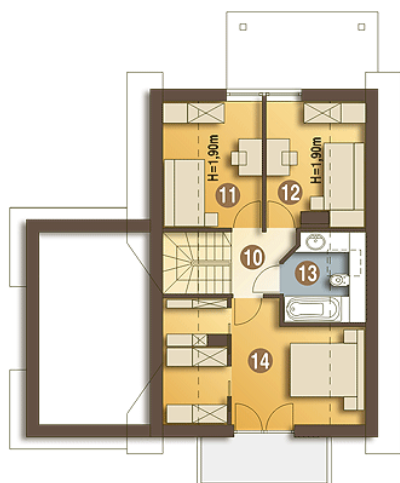


Sytuacja



Rzuty

Parter 77.50 m²

| | |
|-------------|----------------------|
| Wiatrołap | 4.60 m ² |
| Pom. gosp.* | 4.70 m ² |
| Hol | 6.10 m ² |
| WC | 1.80 m ² |
| Schody | 3.70 m ² |
| P.dzienny | 22.50 m ² |
| Kuchnia | 5.90 m ² |
| Pokój | 8.60 m ² |
| Garaż* | 19.60 m ² |


Piętro 48.90 m²

| | |
|-----------------------|----------------------|
| Przedpokój | 3.00 m ² |
| Sypialnia | 7.20 m ² |
| Sypialnia | 6.90 m ² |
| Łazienka | 3.40 m ² |
| Sypialnia z garderobą | 13.40 m ² |