

## Podstawowe informacje



## Dane techniczne projektu

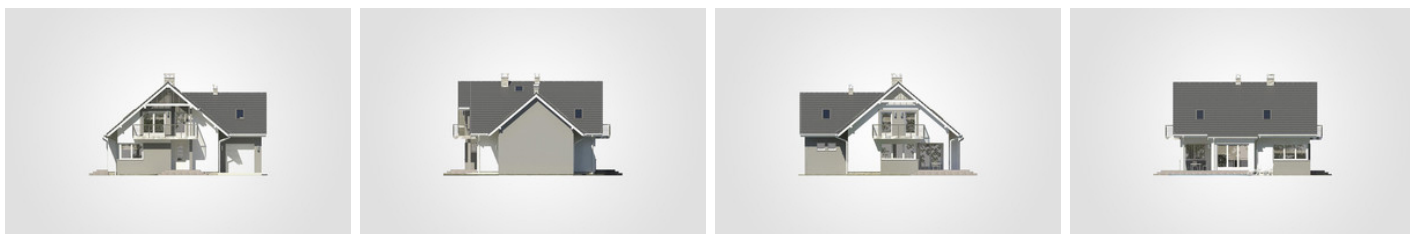
<b>Całkowita powierzchnia</b>	<b>248.15 m<sup>2</sup></b>
<b>Powierzchnia użytkowa</b>	<b>128.25 m<sup>2</sup></b>
<b>Powierzchnia zabudowy</b>	<b>124.05 m<sup>2</sup></b>
<b>Powierzchnia dachu</b>	<b>205.50 m<sup>2</sup></b>
<b>Kubatura</b>	<b>736 m<sup>3</sup></b>
<b>Wymiary budynku</b>	<b>13.35 x 11.30 m</b>
<b>Kąt nachylenia</b>	<b>40°</b>
<b>Wysokość budynku</b>	<b>8.15 m</b>
<b>Wymiary działki</b>	<b>20.35 x 19.30 m</b>

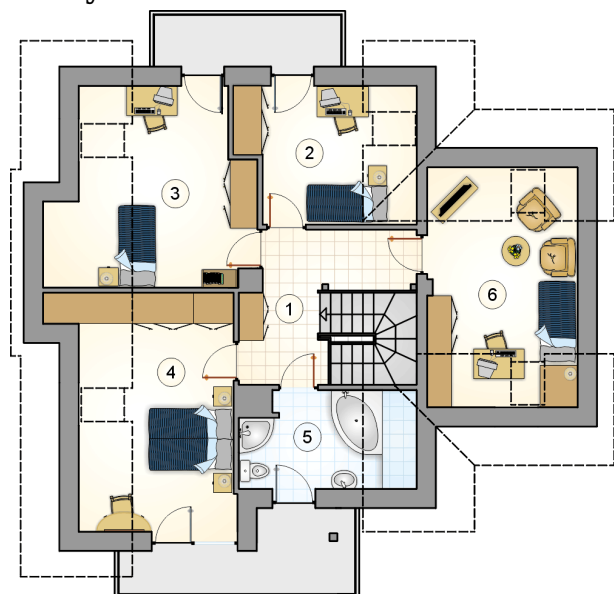


## Opis projektu

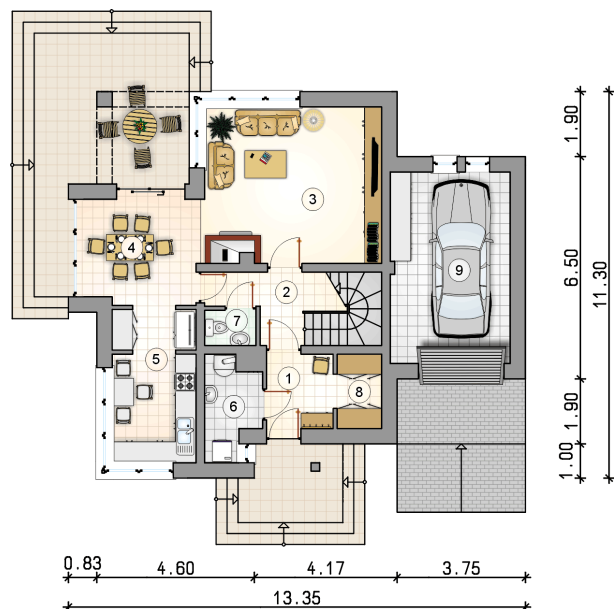
Dom parterowy z poddaszem użytkowym, z garażem i 4 sypialniami, z częściowo zadaszonym tarasem

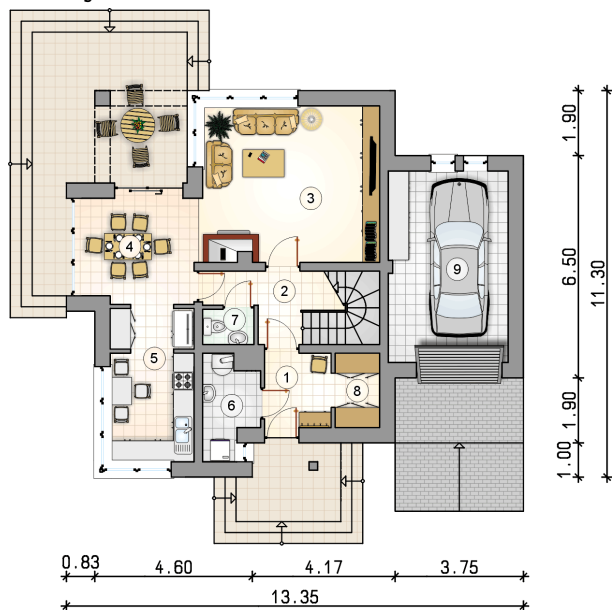
## Elewacje



**Rzuty**

**Parter 64.55 m<sup>2</sup>**

przedsiónek	4.30 m <sup>2</sup>
hall z komunikacją	6.10 m <sup>2</sup>
pokój dzienny	23.75 m <sup>2</sup>
jadalnia	10.80 m <sup>2</sup>
kuchnia	10.90 m <sup>2</sup>
kotłownia	4.25 m <sup>2</sup>
w.c.	1.55 m <sup>2</sup>
garderoba	2.90 m <sup>2</sup>
garaż	19.55 m <sup>2</sup>



**Rzuty**

**Poddasze 63.70 m<sup>2</sup>**

hall z komunikacją

 9.75 m<sup>2</sup>

pokój

 9.25 m<sup>2</sup>

pokój

 12.90 m<sup>2</sup>

pokój

 13.80 m<sup>2</sup>

łazienka

 6.40 m<sup>2</sup>

pokój

 11.60 m<sup>2</sup>
