

Podstawowe informacje



Dane techniczne projektu

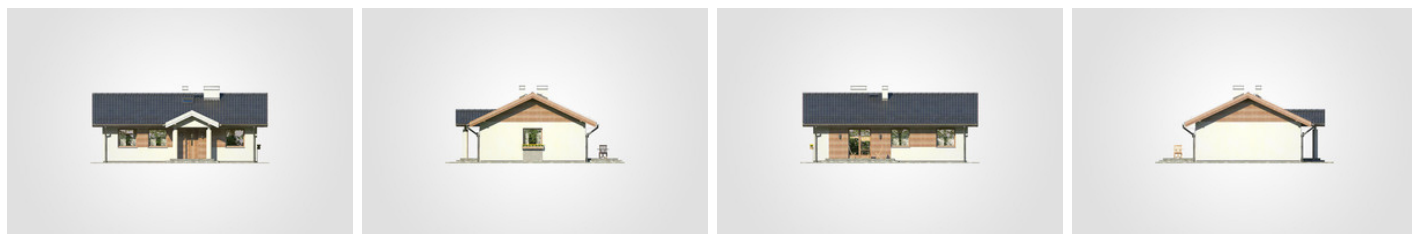
Całkowita powierzchnia	100.90 m²
Powierzchnia użytkowa	72.30 m²
Powierzchnia zabudowy	100.90 m²
Powierzchnia dachu	150 m²
Kubatura	429.65 m³
Wymiary budynku	11.90 x 9.45 m
Kąt nachylenia	25°
Wysokość budynku	5.39 m
Wymiary działki	18.90 x 17.45 m



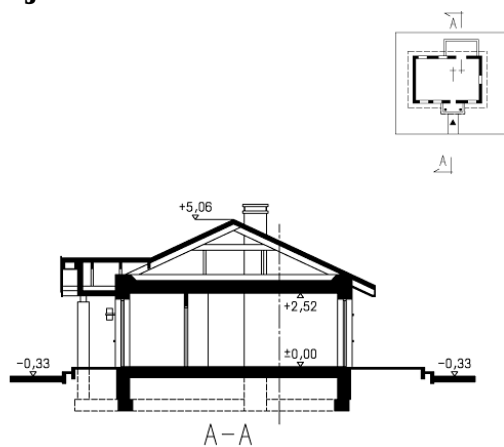
Opis projektu

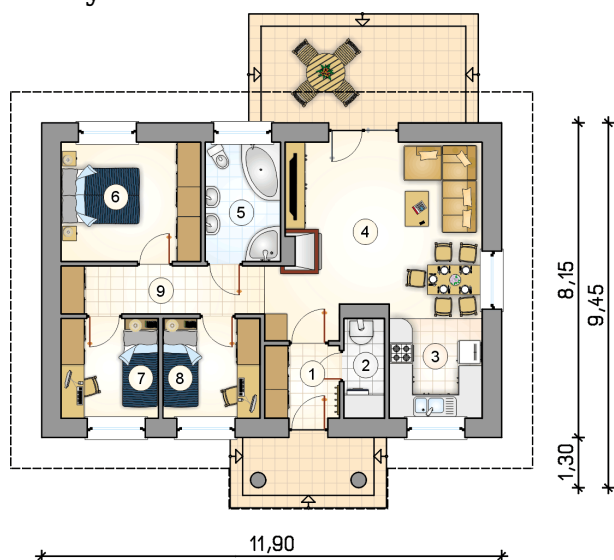
Mały parterowy dom z wejściem z kolumnami oraz tarasem umiejscowionym na zapleczu budynku, energooszczędny

Elewacje



Przekrój



Rzuty

Parter 72.30 m²

przedsiónek	3.50 m ²
kotłownia	2.60 m ²
kuchnia	7.05 m ²
pokój dzienny z jadalnią	20.10 m ²
łazienka	5.90 m ²
pokój	10.95 m ²
pokój	6.35 m ²
pokój	6.35 m ²
komunikacja	9.50 m ²

