

Podstawowe informacje



Dane techniczne projektu

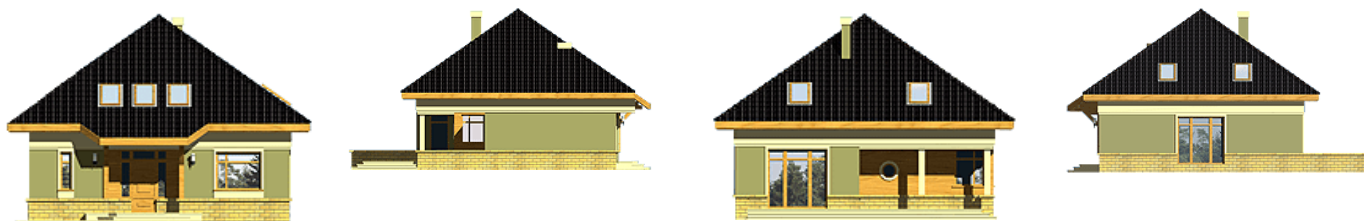
Całkowita powierzchnia	156.60 m ²
Powierzchnia użytkowa	106.50 m ²
Powierzchnia zabudowy	108 m ²
Powierzchnia dachu	180 m ²
Kubatura	504 m ³
Wymiary budynku	10.40 x 10.40 m
Kąt nachylenia	35°
Wysokość budynku	8.20 m
Wymiary działki	18.40 x 18.40 m



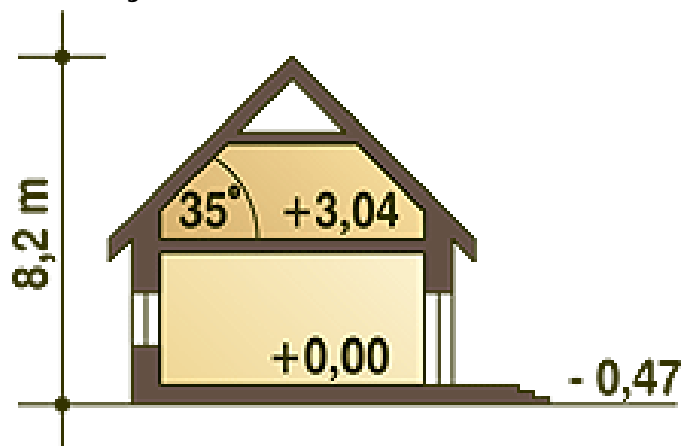
Opis projektu

Bardzo wygodny, ale niewielki dom parterowy z poddaszem użytkowym, dla 4 lub 5-osobowej rodziny. Na parterze bardzo obszerne jak na tak nieduży dom: kuchnia i pom. gospodarcze z piecem CO, niemały wiatrołap oraz łazienka, duży gabinet/sypialnia oraz ciekawe jednoprzestrzenne wnętrze ogólnodostępne: salon z jadalnią, hol i otwarta klatka schodowa. Przy schodach, od strony salonu został estetycznie wkomponowany kominek. Praktyczny podcień z tyłu domu chroni wyjście z salonu przed opadami. Na poddaszu 3 wygodne sypialnie i łazienka... Sprawdź inne projekty domów - Zapraszamy !

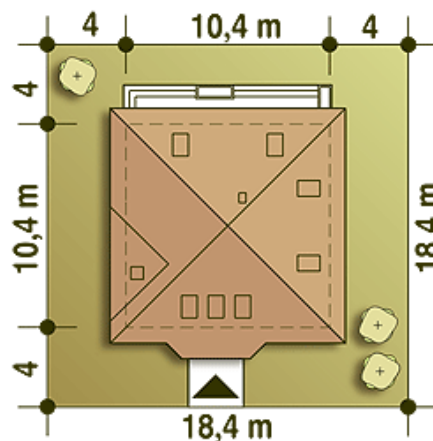
Elewacje



Przekrój



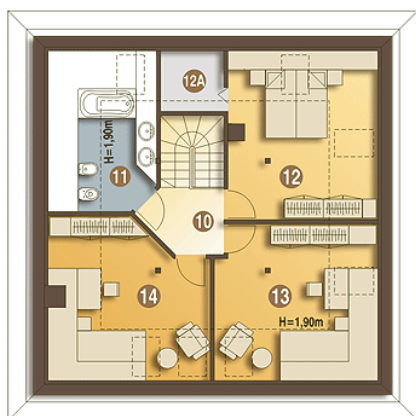
Sytuacje



Rzuty

Parter 75.60 m²

Wiatrołap	4.70 m ²
Pom. gospodarcze + C.O.*	6.50 m ²
Hol	5.20 m ²
Łazienka	3.90 m ²
Pokój	10.50 m ²
Schody	3.80 m ²
Salon	28.80 m ²
Kuchnia	11.20 m ²
Spizarnia	1.00 m ²


Piętro 81 m²

Schowek	0.00 m ²
Przedpokój	4.10 m ²
Łazienka	5.10 m ²
Sypialnia	9.70 m ²
Sypialnia	9.80 m ²
Sypialnia	8.70 m ²