

Podstawowe informacje



Dane techniczne projektu

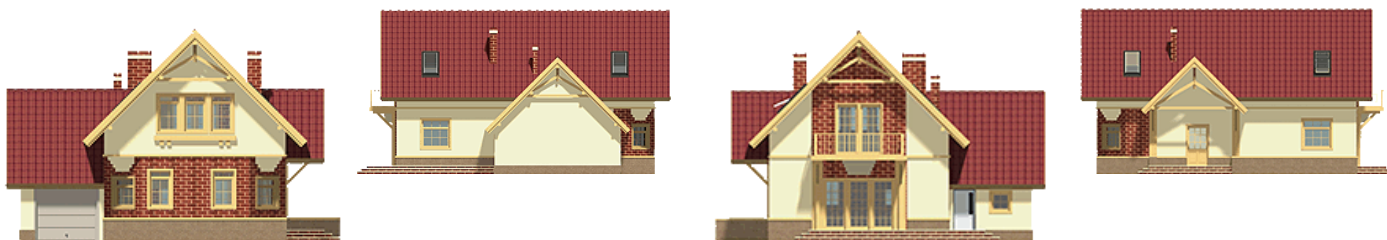
| | |
|-------------------------------|-----------------------------|
| Całkowita powierzchnia | 153.60 m² |
| Powierzchnia użytkowa | 119 m² |
| Powierzchnia zabudowy | 120.80 m² |
| Powierzchnia dachu | 233 m² |
| Kubatura | 527.30 m³ |
| Wymiary budynku | 10.80 x 13.50 m |
| Kąt nachylenia | 45° |
| Wysokość budynku | 8.30 m |
| Wymiary działki | 17.80 x 21.50 m |



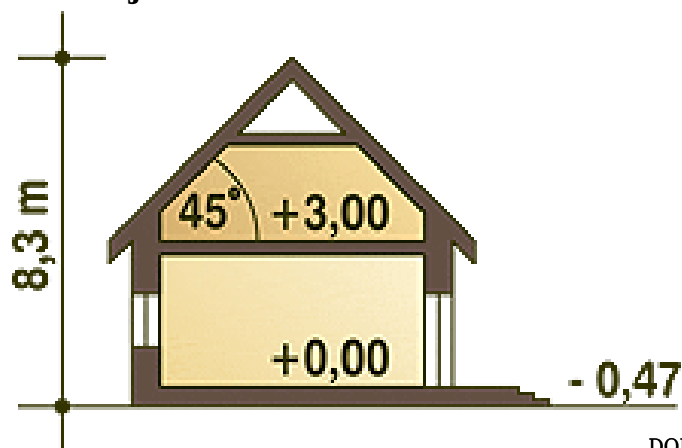
Opis projektu

Niewielki tradycyjny i efektowny, rodzinny dom piętrowy dla 4-5-cio osobowej rodziny. Przewidziany układ funkcjonalny rozdziela przestrzeń ogólnodostępną, zlokalizowaną na parterze od części sypialnej, znajdującej się na piętrze. Parter obejmuje salon, kuchnię, pokój gościnny, łazienkę oraz komunikację (wiatrołap, hol i schody). W parterze przewidziano również pomieszczenie techniczne z piecem CO przejściowe do dobudowanego garażu jedno stanowiskowego. Piętro dostępne przez wygodne schody to przestrzeń obejmująca hol, trzy wygodne pokoje sypialne oraz dwie łazienki (jedna połączona z sypialni...

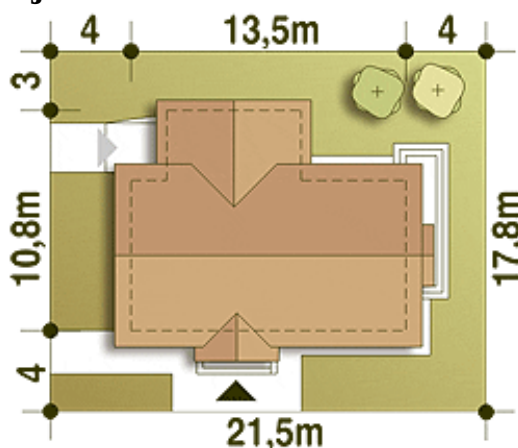
Elewacje

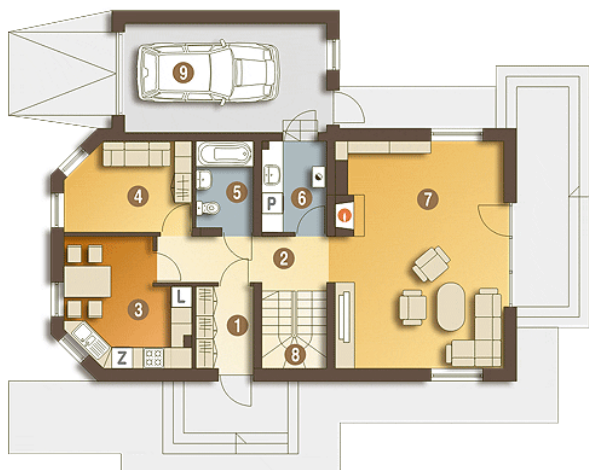


Przekrój

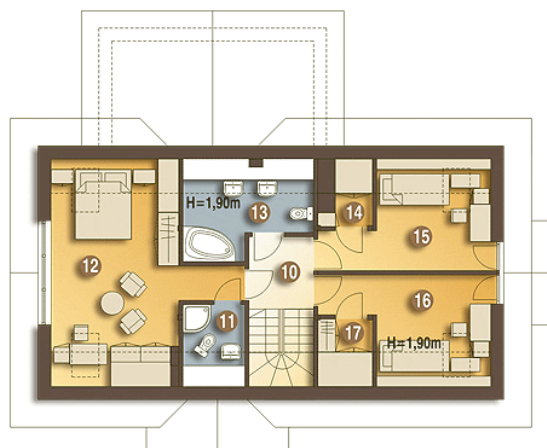


Sytuacja



Rzuty

Parter 93.40 m²

| | |
|--------------------|----------------------|
| Wiatrołap | 3.80 m ² |
| Hol | 7.10 m ² |
| Kuchnia | 11.50 m ² |
| Pokój gościnny | 8.90 m ² |
| Łazienka | 4.20 m ² |
| Pom. tech. + C.O.* | 4.70 m ² |
| Salon | 31.10 m ² |
| Schody | 4.10 m ² |
| Garaż* | 18.00 m ² |


Piętro 60.20 m²

| | |
|---------------------|----------------------|
| Hol | 3.70 m ² |
| Łazienka | 2.40 m ² |
| Pokój | 18.50 m ² |
| Łazienka | 5.60 m ² |
| Garderoba (strych)* | 1.20 m ² |
| Pokój | 9.10 m ² |
| Pokój | 9.10 m ² |
| Garderoba (strych)* | 1.40 m ² |