

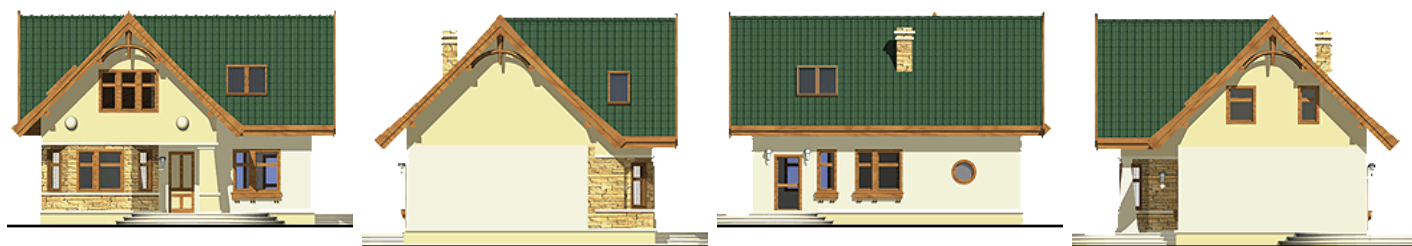
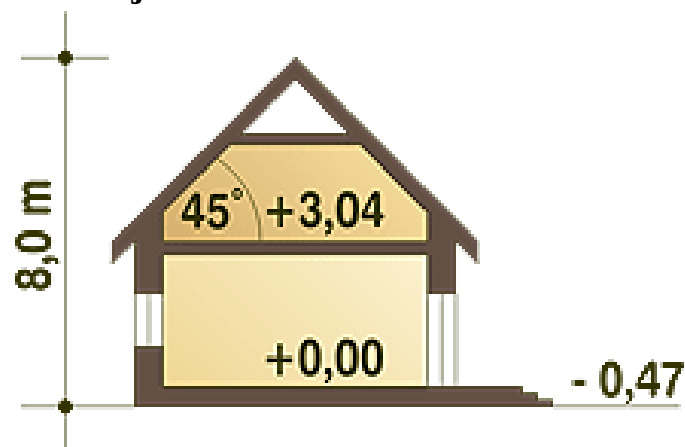
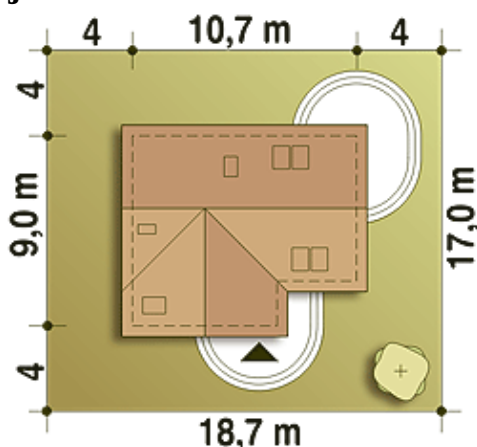
**Podstawowe informacje**

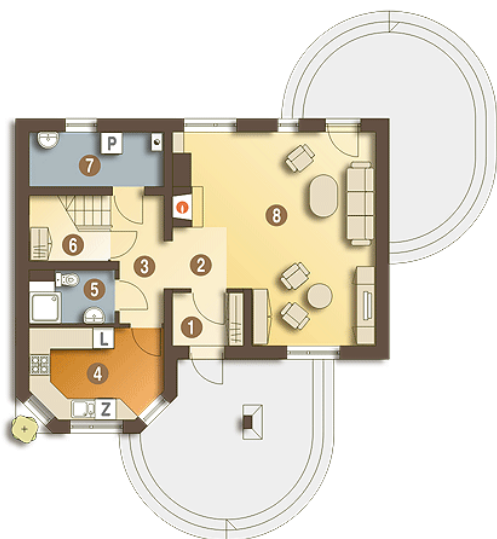
**Dane techniczne projektu**

<b>Całkowita powierzchnia</b>	<b>108.40 m<sup>2</sup></b>
<b>Powierzchnia użytkowa</b>	<b>97.30 m<sup>2</sup></b>
<b>Powierzchnia zabudowy</b>	<b>86.60 m<sup>2</sup></b>
<b>Powierzchnia dachu</b>	<b>151 m<sup>2</sup></b>
<b>Kubatura</b>	<b>467.80 m<sup>3</sup></b>
<b>Wymiary budynku</b>	<b>10.70 x 9 m</b>
<b>Kąt nachylenia</b>	<b>45°</b>
<b>Wysokość budynku</b>	<b>8 m</b>
<b>Wymiary działki</b>	<b>18.70 x 17 m</b>

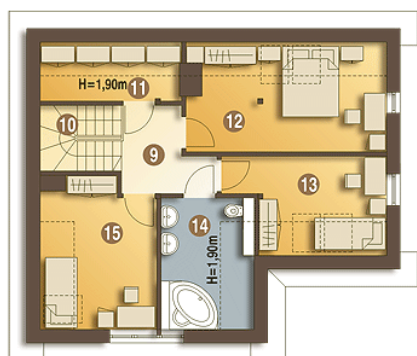

**Opis projektu**

Urokliwy, nieduży domek piętrowy przeznaczony dla 4- osobowej rodziny. Na parterze zaprojektowano wiatrołap, hol, salon, oddzielną kuchnię oraz łazienkę. W pomieszczeniu gospodarczo-technicznym znajduje się piec CO. Obok łazienki znajduje się klatka schodowa prowadząca na poddasze, gdzie znajdują się trzy wygodne sypialnie, duża łazienka oraz garderoba.

**Elewacje**

**Przekrój**

**Sytuacje**


**Rzuty**

**Parter 57.40 m<sup>2</sup>**

Wiatrołap	4.20 m <sup>2</sup>
Hol	3.00 m <sup>2</sup>
Korytarz	4.90 m <sup>2</sup>
Kuchnia	9.10 m <sup>2</sup>
Łazienka	3.40 m <sup>2</sup>
Schówek	1.00 m <sup>2</sup>
Pom.gospod. + CO*	5.80 m <sup>2</sup>
Salon	27.30 m <sup>2</sup>


**Piętro 51 m<sup>2</sup>**

Schody	4.20 m <sup>2</sup>
Garderoba (strych)*	2.80 m <sup>2</sup>
Pokój	11.90 m <sup>2</sup>
Pokój	7.70 m <sup>2</sup>
Łazienka	6.80 m <sup>2</sup>
Pokój	10.30 m <sup>2</sup>
Hol	5.20 m <sup>2</sup>