

## Podstawowe informacje



## Dane techniczne projektu

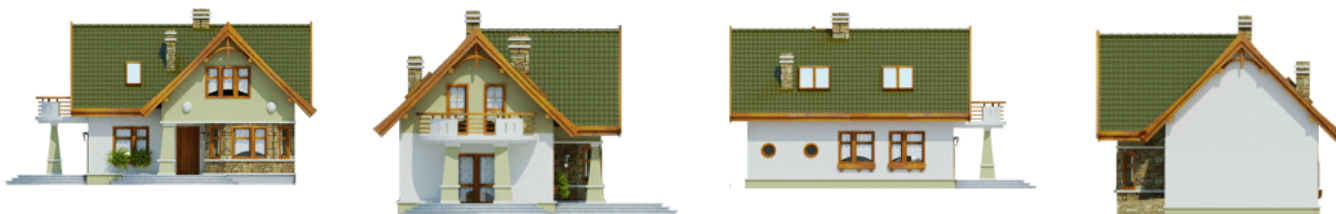
<b>Całkowita powierzchnia</b>	<b>115.80 m<sup>2</sup></b>
<b>Powierzchnia użytkowa</b>	<b>100.80 m<sup>2</sup></b>
<b>Powierzchnia zabudowy</b>	<b>86.60 m<sup>2</sup></b>
<b>Powierzchnia dachu</b>	<b>151 m<sup>2</sup></b>
<b>Kubatura</b>	<b>453.80 m<sup>3</sup></b>
<b>Wymiary budynku</b>	<b>10.60 x 9 m</b>
<b>Kąt nachylenia</b>	<b>45°</b>
<b>Wysokość budynku</b>	<b>8 m</b>
<b>Wymiary działki</b>	<b>17.90 x 17 m</b>



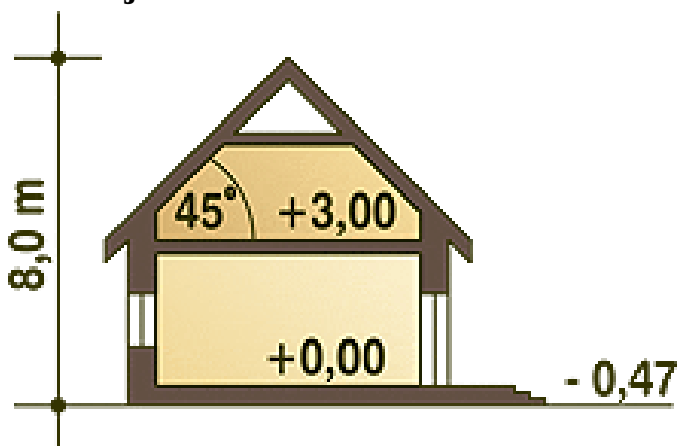
## Opis projektu

Niewielki domek piętrowy przeznaczony dla 4-5-cio osobowej rodziny. Na parterze zaprojektowano wiatrołap, hol, dodatkowy pokój, (który może służyć jako gabinet), salon (z zadaszonym wyjściem na ogród), otwartą kuchnię oraz łazienkę. W pomieszczeniu gospodarczo-technicznym znajduje się piec CO. Obok pomieszczenia tech. znajduje się klatka schodowa prowadząca na poddasze, gdzie znajdują się trzy wygodne sypialnie oraz duża łazienka.

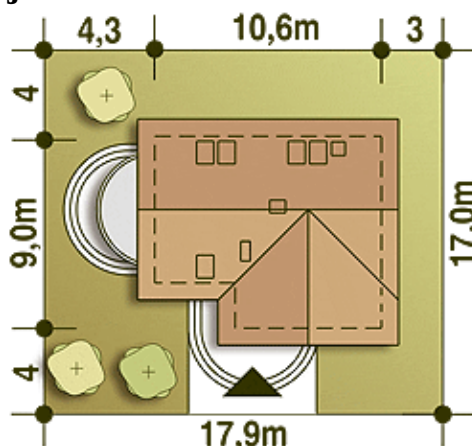
## Elewacje

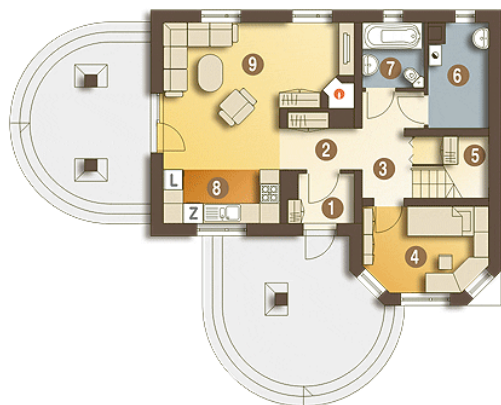


## Przekrój

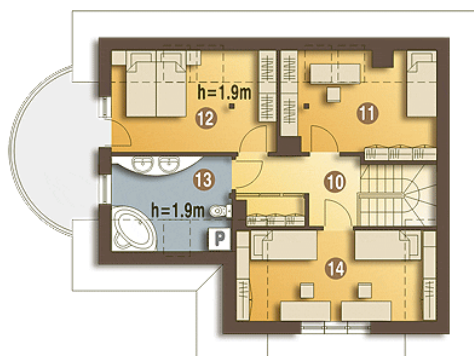


## Sytuacje



**Rzuty**

**Parter 60.20 m<sup>2</sup>**

Wiatrołap	2.60 m <sup>2</sup>
Hol	3.60 m <sup>2</sup>
Korytarz	4.60 m <sup>2</sup>
Pokój	9.10 m <sup>2</sup>
Schody	4.60 m <sup>2</sup>
Pom. techniczne + CO*	5.40 m <sup>2</sup>
Łazienka	3.60 m <sup>2</sup>
Kuchnia	5.60 m <sup>2</sup>
Salon	21.10 m <sup>2</sup>


**Piętro 55.60 m<sup>2</sup>**

Hol	7.50 m <sup>2</sup>
Pokój	10.00 m <sup>2</sup>
Pokój	10.40 m <sup>2</sup>
Łazienka	6.80 m <sup>2</sup>
Pokój	11.20 m <sup>2</sup>