

Podstawowe informacje



Dane techniczne projektu

Całkowita powierzchnia	76.85 m²
Powierzchnia użytkowa	57.25 m²
Powierzchnia zabudowy	76.85 m²
Powierzchnia dachu	125.20 m²
Kubatura	353.10 m³
Wymiary budynku	11.30 x 6.80 m
Kąt nachylenia	30°
Wysokość budynku	5.88 m
Wymiary działki	18.30 x 14.80 m



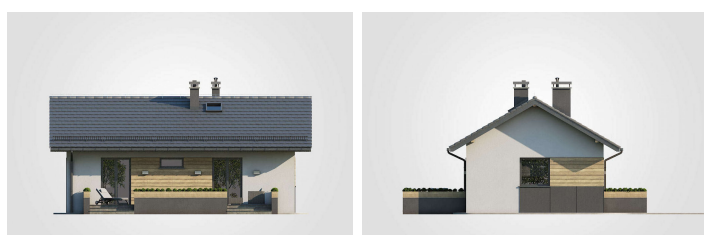
Opis projektu

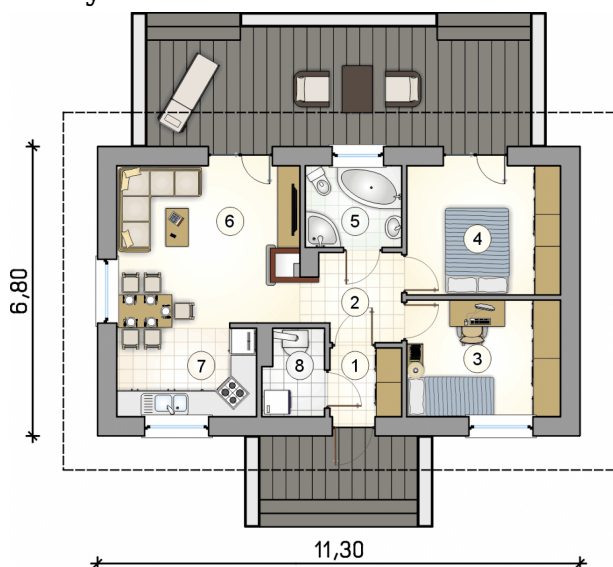
Energooszczędny i tani w budowie dom parterowy z tarasem

Elewacje



Elewacje



Rzuty

Parter 57.25 m²

przedsionek	2.65 m ²
hall	4.45 m ²
pokój	9.70 m ²
pokój	10.75 m ²
łazienka	4.20 m ²
pokój dzienny	16.15 m ²
kuchnia	6.75 m ²
kotłownia	2.60 m ²