

## Podstawowe informacje



## Dane techniczne projektu

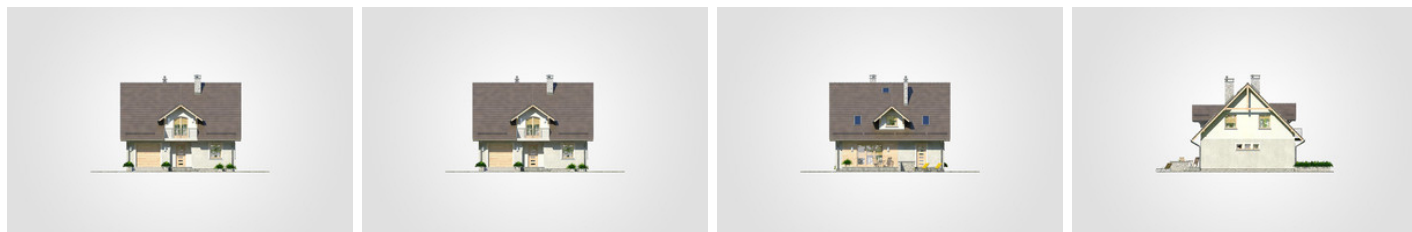
<b>Całkowita powierzchnia</b>	<b>206.40 m<sup>2</sup></b>
<b>Powierzchnia użytkowa</b>	<b>120.65 m<sup>2</sup></b>
<b>Powierzchnia zabudowy</b>	<b>103.40 m<sup>2</sup></b>
<b>Powierzchnia dachu</b>	<b>188 m<sup>2</sup></b>
<b>Kubatura</b>	<b>677.55 m<sup>3</sup></b>
<b>Wymiary budynku</b>	<b>11 x 9.55 m</b>
<b>Kąt nachylenia</b>	<b>45°</b>
<b>Wysokość budynku</b>	<b>9.12 m</b>
<b>Wymiary działki</b>	<b>19 x 17.55 m</b>

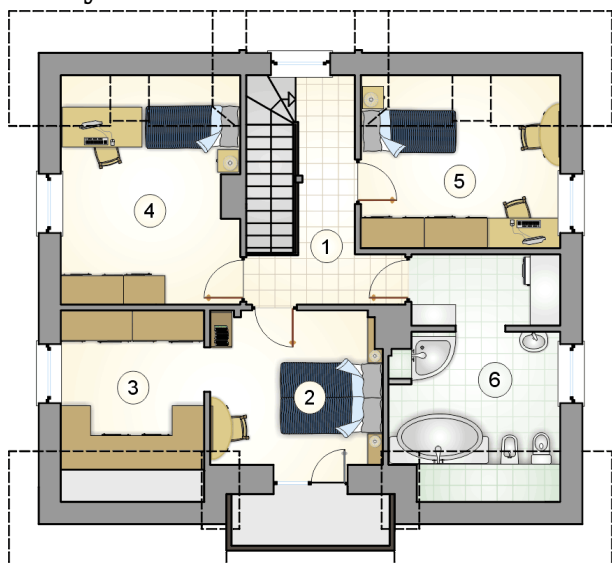


## Opis projektu

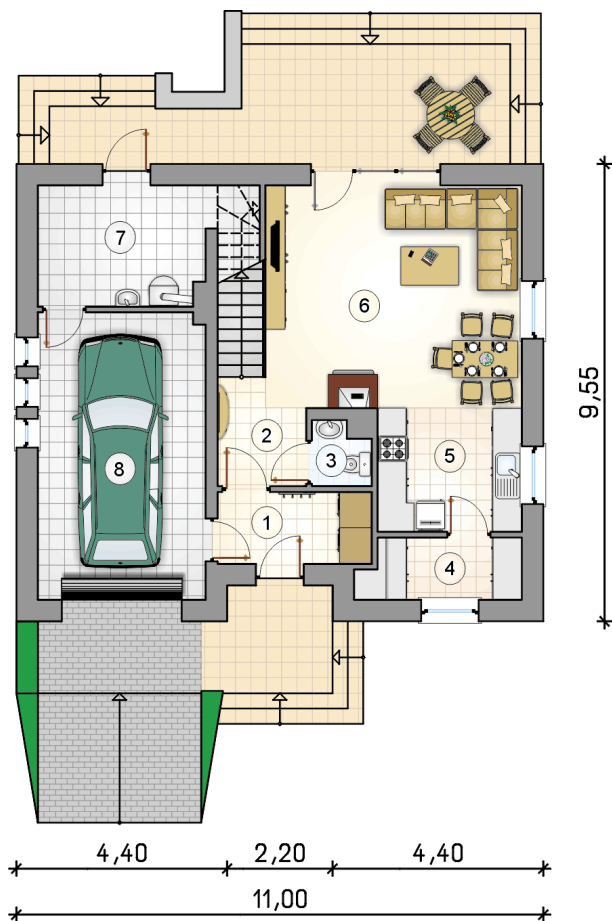
Dom parterowy z dwuspadowym dachem, z poddaszem użytkowym i garażem, z lukarną i balkonem nad wejściem

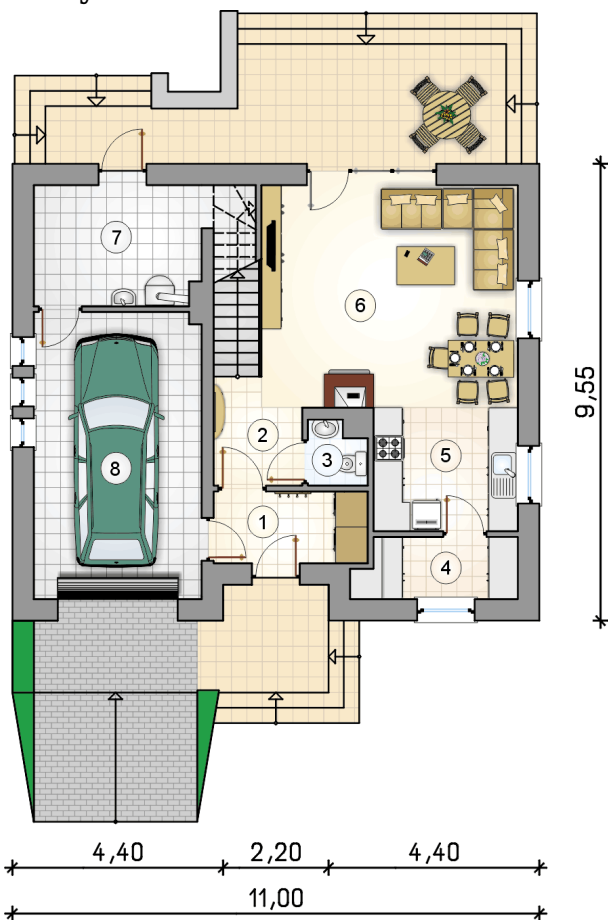
## Elewacje



**Rzuty**

**Parter 57.60 m<sup>2</sup>**

przedsionek	4.70 m <sup>2</sup>
hall z komunikacją	5.85 m <sup>2</sup>
w.c.	1.45 m <sup>2</sup>
pom. gospodarcze	4.10 m <sup>2</sup>
kuchnia	7.65 m <sup>2</sup>
pokój dzienny z jadalnią	24.35 m <sup>2</sup>
kotłownia	9.50 m <sup>2</sup>
garaż	20.65 m <sup>2</sup>



**Rzuty**

**Poddasze 63.05 m<sup>2</sup>**

hall z komunikacją	9.30 m <sup>2</sup>
pokój	10.35 m <sup>2</sup>
garderoba	8.20 m <sup>2</sup>
pokój	12.75 m <sup>2</sup>
pokój	10.00 m <sup>2</sup>
łazienka	12.45 m <sup>2</sup>

